

FORD OTOSAN

YATIRIMCI SUNUMU

Ekim 2010

İçerik

- Ford Otosan
- Türk Otomotiv Sektörü
- Rekabet Avantajları
- Faaliyet Sonuçları
- İMKB Performansı

Yatırımcı Sunumu

Ekim 2010

FORD OTOSAN



Feel the difference



Şirket Tanıtımı

Fabrikalar

Kocaeli
İnönü

Yedek Parça Dağıtım

Kartal

Teknoloji Merkezi

Gebze

Mavi Yaka

6,480+

Beyaz Yaka

1.710+

Hisse Dağılımı

%41 Ford Motor Company

%41 Koç Holding

%18 Halka Açık

2009 Net Satışlar

3,7 Milyar \$

Piyasa Değeri (30 Eylül 2010)

3,0 Milyar \$



Tarihçe

- 1928 – Vehbi Koç'un Ford bayiliğini alması
- **1959 – Otosan'ın kuruluşu**
- **1966 – Türkiye'de ilk binek araç (Anadol) üretimi**
- 1967 – Transit Minibüs üretimi
- 1975 – Transit Van'ın ürün serisine eklenmesi
- **1977 – Ford'la lisans anlaşması**
- 1982 – İnönü Kamyon ve Motor Fabrikası
- **1983 – Ford'un %11 hisse ile Otosan'a ortak olması**
- 1987 – Ford'un hissesini %30'a çıkarması
- 1994 – Ford Escort üretimi
- **1997 – Ford ve Koç grubunun hisse eşitlemesi (%41)**
- **2001 – Kocaeli Fabrikasında Transit üretimi**
- 2002 – Transit Connect üretimi
- 2003 – Yeni Cargo kamyon üretimi
- 2004 – Transit ihracatının başlaması
- 2006 – Yeni Transit üretimi
- 2007 – Gebze Teknoloji Merkezi açılışı
- 2010 – Ford Otosan'ın kuruluşunun 50'nci Yıl Dönümü

➤ Başarılarımız

- ✓ 2009 yılında Türkiye'nin 2. en büyük ihracatçı şirketi
- ✓ Üst üste 8 yıl yurtiçi Pazar Liderliği
- ✓ Yıl sonu itibarıyla bütün segmentlerde pazar payı artışı
- ✓ Kuzey Amerika'da "Yılın Ticari Aracı" Ödülü
- ✓ İMKB'de en fazla kar eden ve kar payı dağıtan şirketlerden biri
- ✓ "Şehabettin Bilgisu Çevre Ödülü"
(Kocaeli Sanayi Odası, 2010)
- ✓ Tübitak VIII. Teknoloji Ödülü (Hibrid Transit, 2009)
- ✓ Üç dalda "President Health&Safety" Ödülü (Ford Motor Co.)

Fabrika – Tesis Konumları



Inönü Fabrikası 1981



Kartal Yedek Parça ve Dağıtım Merkezi - 1998



Kocaeli Fabrikası - 2001



• Fabrikalar

Kocaeli Fabrikası

2002'den beri Avrupa'daki En İyi Ford Araç Üretim Fabrikası (*)



ISO
9001



ISO
14001

- Transit & Transit Connect üretimi
- İhracat için kullanılan bütünleşik liman
- 320,000 adetlik yıllık kapasite

İnönü Fabrikası

2005'ten beri Dünyadaki En İyi Ford Aktarma Organları Fabrikası (*)



ISO
9001



ISO
14001

- Kamyon, motor ve aktarma organları üretimi
- Yıllık kapasite
 - 10,000 kamyon
 - 55,000 aktarma organı

(*) Ford Üretim Sistem değerlendirmeleri



Feel the difference



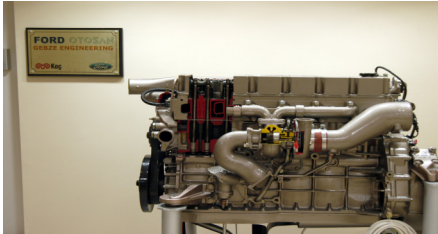
• Tesisler

Kartal Yedek Parça Dağıtım Merkezi



- Parça dağıtım operasyonu, garanti işlemleri, saha çalışmaları, bayi eğitimi ve Müşteri İlişkileri Merkezi

Gebze Teknoloji Merkezi



- Ford Otosan ve Ford Avrupa Ürün Geliştirme Merkezlerine Mühendislik desteği
- 430+ Mühendis Kapasitesi
- Teknopark ve Serbest Bölge'de kurulu

■ Transit

- ✓ 2009 Pazar Lideri: %36,3'lik pazar payı
- ✓ 2009 yılında 72 bin adetlik ihracat
- ✓ Yılın Uluslararası Ticari Aracı - 2007



■ Transit Connect

- ✓ 2009 pazar payı: %22,8
- ✓ 2009 yılında 57 bin adetlik ihracat
- ✓ Kuzey Amerika'ya ihracat



North America - Truck Of The Year



■ Cargo

✓ 2009 pazar payı: %17,3

✓ Çeşitli ülkelere ihracat



■ Tam bir Otomobil Gami

✓2009 yılının Pazar 3.sü: % 9,0 pazar payı



Yatırımcı Sunumu

Ekim 2010

TÜRK OTOMOTİV SEKTÖRÜ

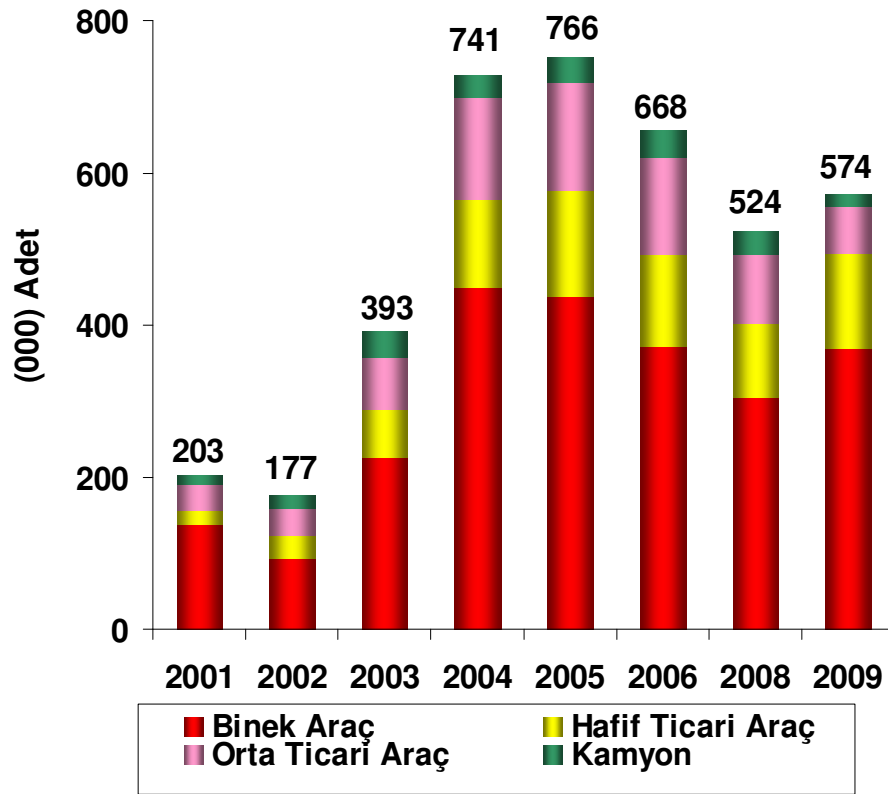


Feel the difference



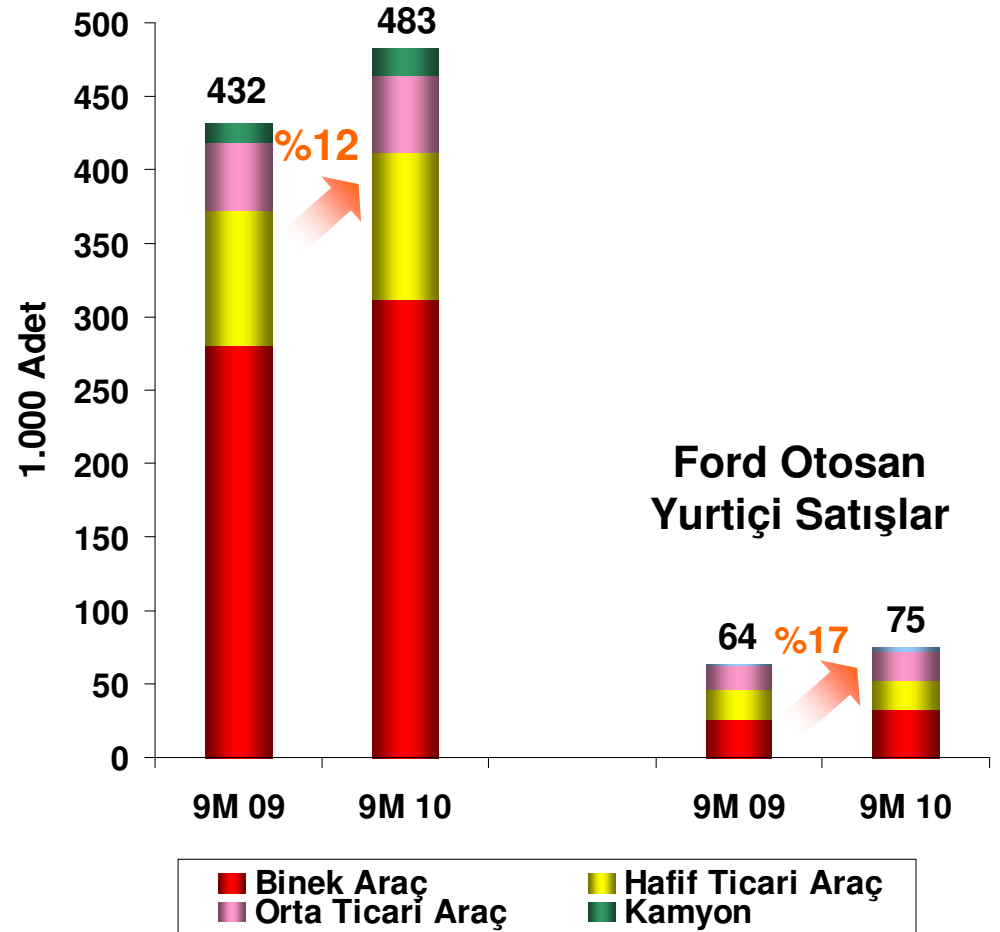
Yerli Otomotiv Pazarı

Otomotiv Pazarı

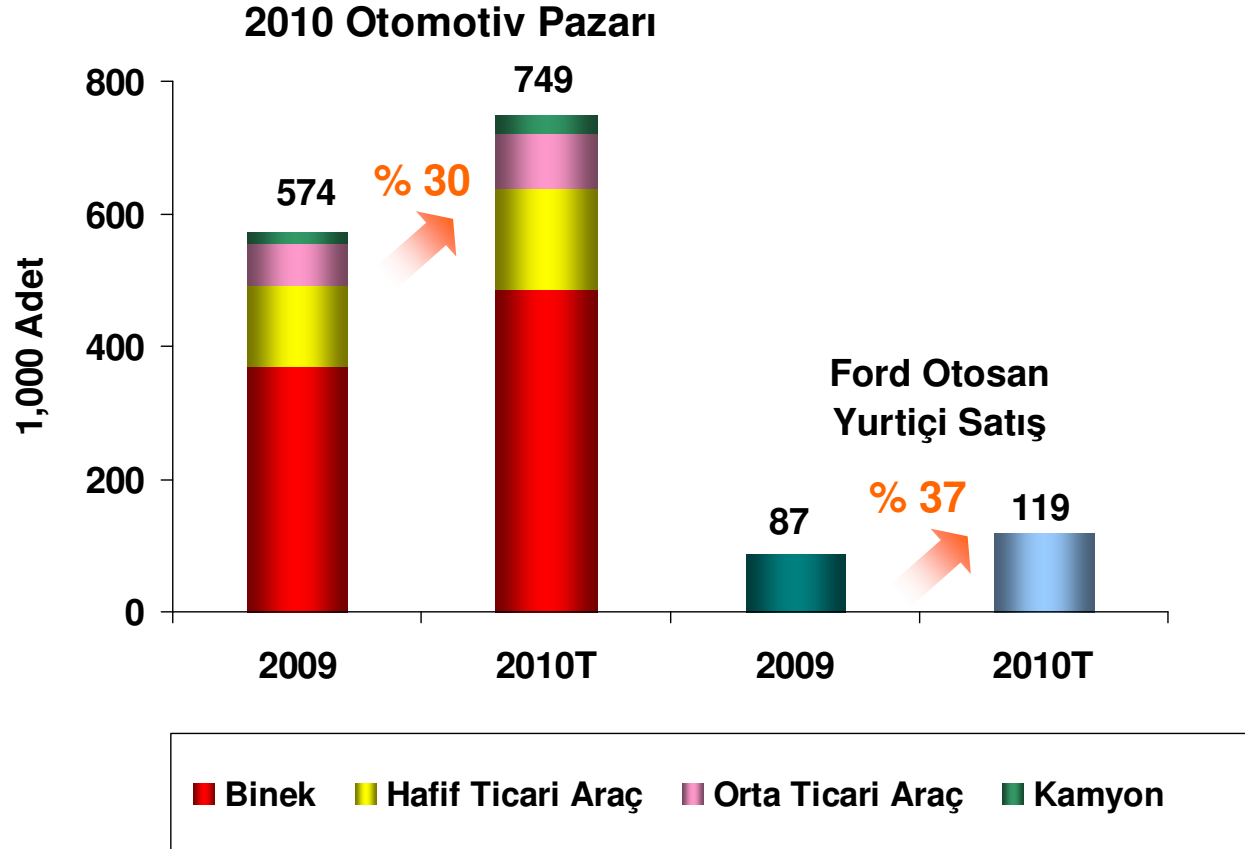


9A 2009 / 9A 2010

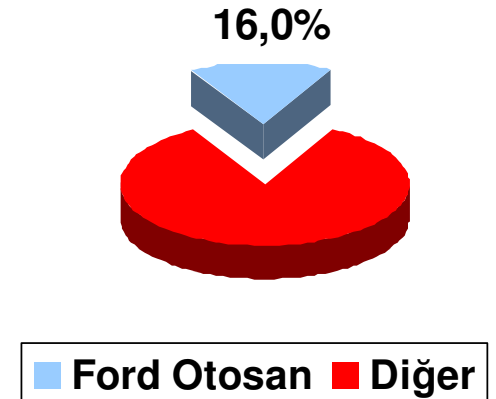
Otomotiv Pazarı



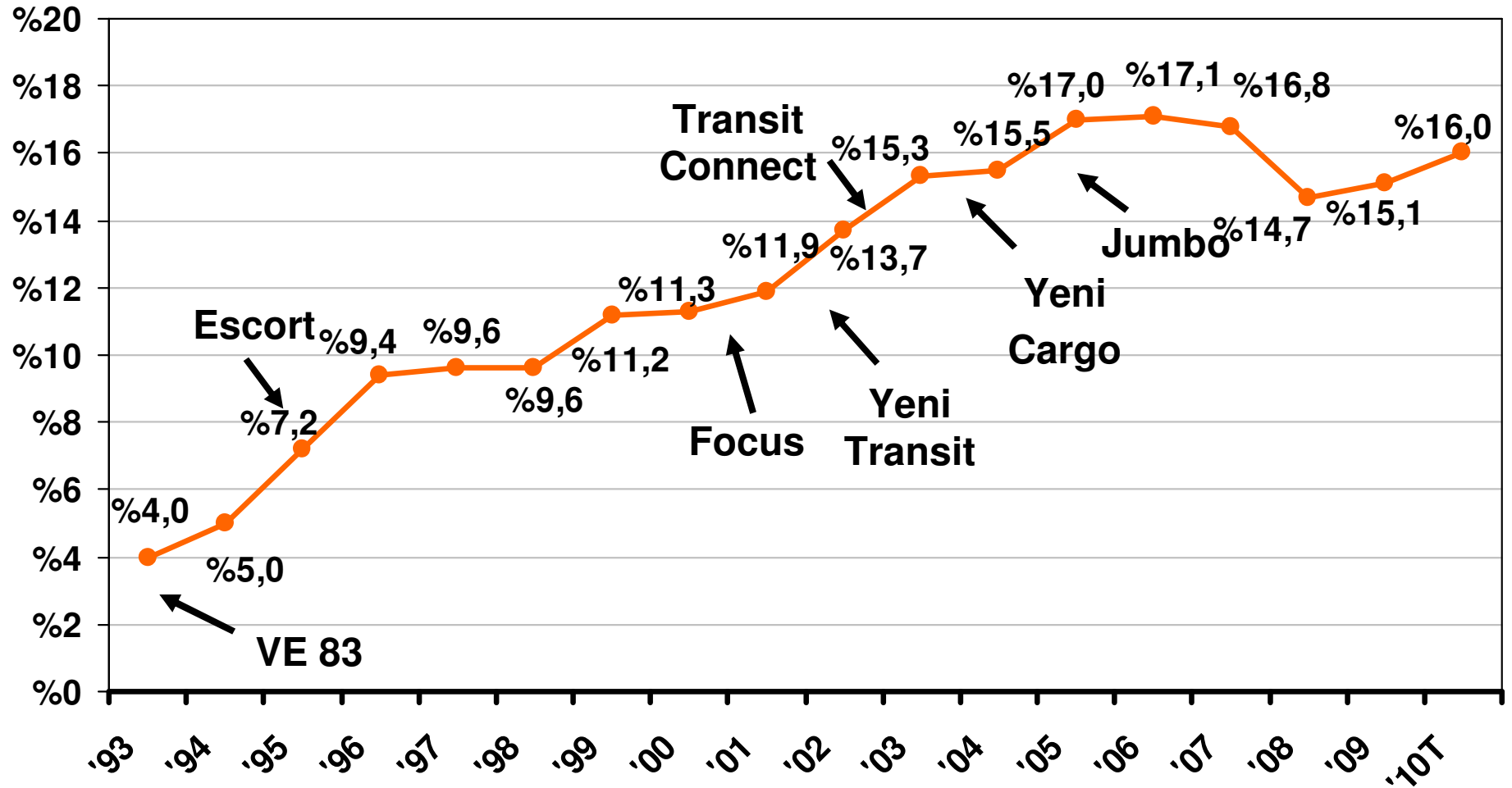
2010 Yılına Bakış



2010 Yılsonu Pazar Payı Tahmini



Pazar Payı



Feel the difference

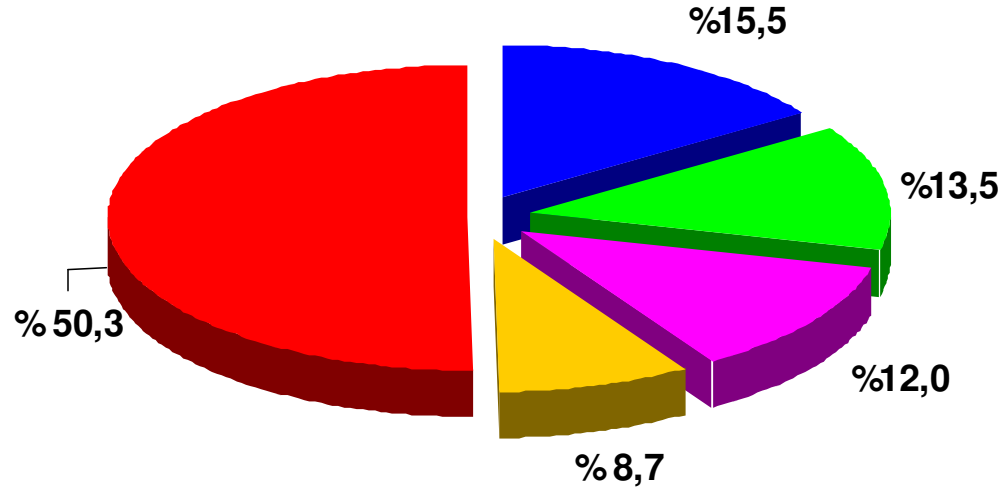


Pazar Payları

	2010 Eylül Sonu		2009 Yıl Sonu	
	Pazar Payı	Sıralama	Pazar Payı	Sıralama
Toplam Otomotiv Pazarı	15,5%	1	%15,1	1
Binek Araç	10,7%	2	%9,0	3
Hafif Ticari Araç	19,9%	2	%22,8	2
Orta Ticari Araç	36,4%	1	%36,3	1
Kamyon	16,2%	2	%17,3	2

Toplam Otomotiv Pazar Payı

Eylül 2010 Sonu



■ Ford ■ Fiat ■ Renault ■ VW ■ Diğer

FORD
OTOSAN

Pazar Payı

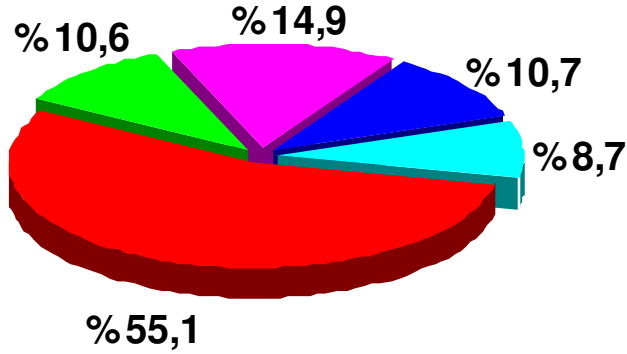


Yıllık % 0,7

Pazar Payları

Eylül 2010 Sonu

Binek Araç

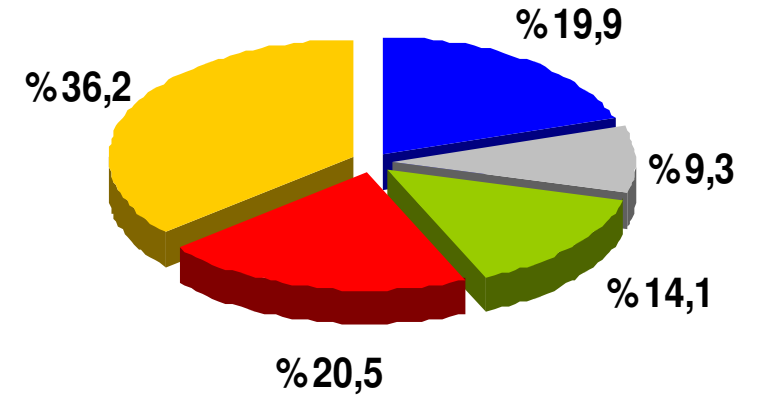


Hyundai Renault Ford VW Diğer



Yıllık % 1,5

Hafif Ticari Araç



Fiat Ford Citroen
Peugeot Diğer

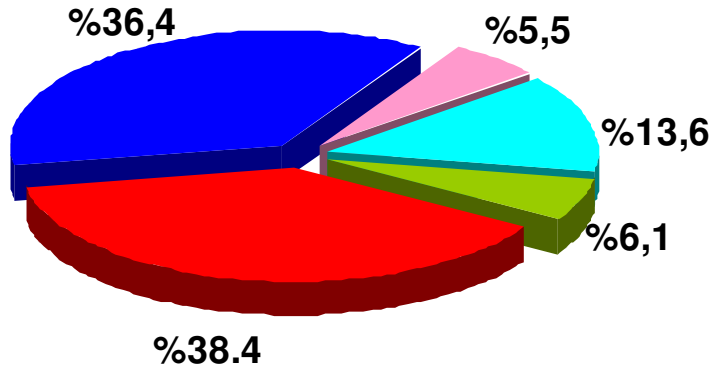


Yıllık %2,9

Pazar Payları

Eylül 2010 Sonu

Orta Ticari Araç

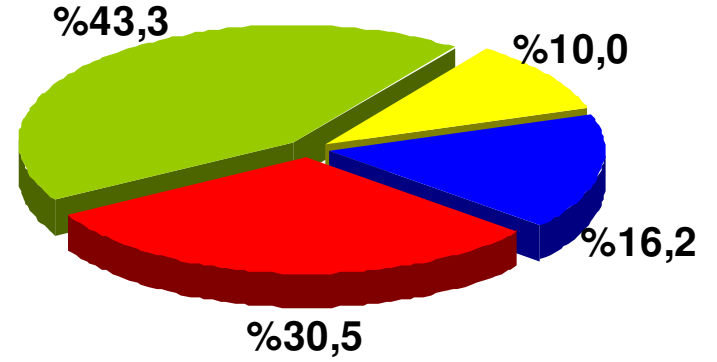


■ Ford ■ Mitsubishi ■ VW ■ Mercedes ■ Diğer



Yıllık % 2,3

Kamyon



■ Mercedes ■ BMC ■ Ford ■ Diğer



Yıllık % 0,6

Araçlar Üzerindeki Vergiler

Binek Araç					Ticari Araçlar				
Motor Hacmi	Model	KDV ¹	ÖTV ²	TOPLAM	Motor Hacmi	Model	KDV ¹	ÖTV ²	TOPLAM
<1600 cm ³	Fiesta Fusion	%18	%37	%62	<3000 cm ³	Transit Van	%18	%4	%23
	Focus C-Max								
	Mondeo(1.6)								
1601-2000	Mondeo(2.0)	%18	%60	%89		Minibus	%18	%9	%29
>2000		%18	%84	%117		Transit Combi	%18	%10	%30
						Connect Combi			
<div><div>¹KDV: Katma Değer Vergisi</div><div>²ÖTV: Özel Tüketim Vergisi</div></div>					Kamyon				
					Cargo		%18	%4	%23

¹KDV: Katma Değer Vergisi

²ÖTV: Özel Tüketim Vergisi

Ticari Araçta Vergi Avantajı



Yatırımcı Sunumu

Ekim 2010

REKABET AVANTAJLARI



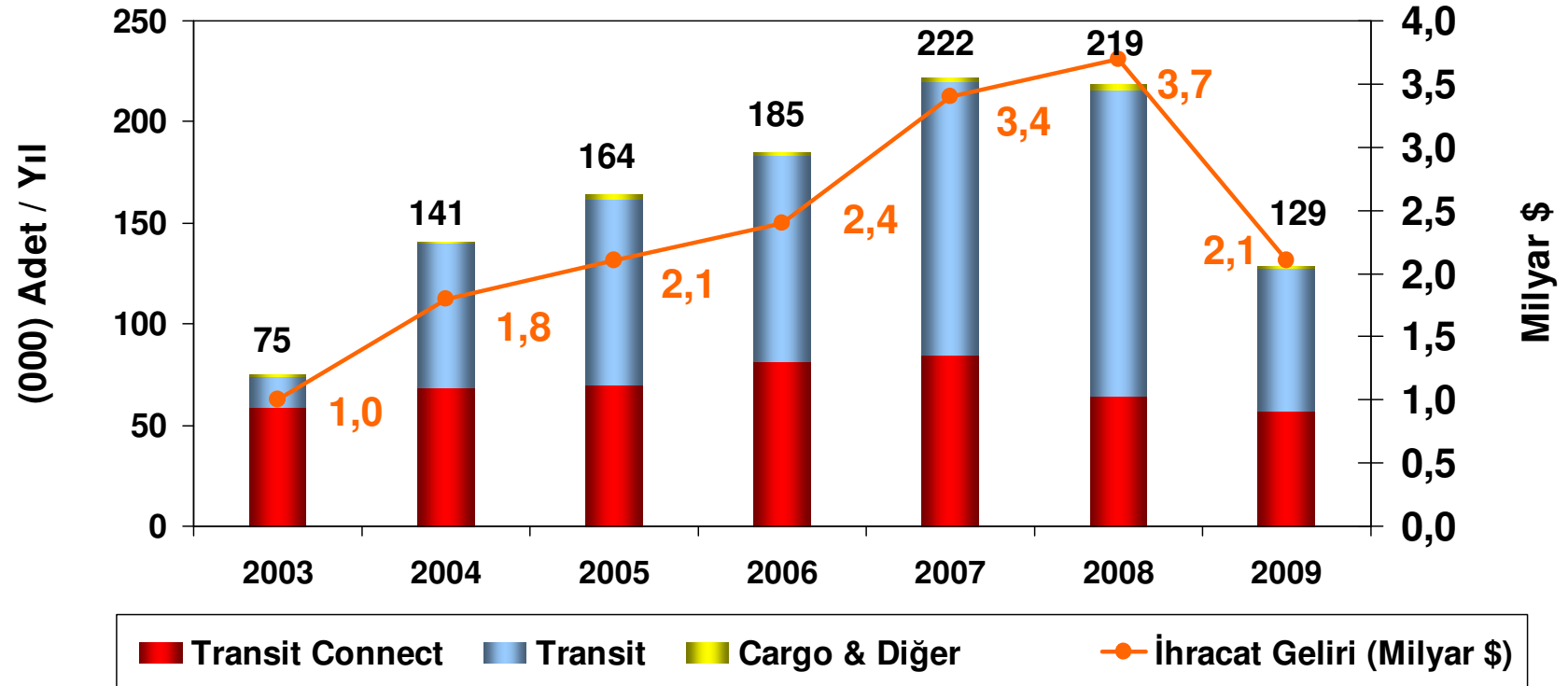
Feel the difference



Rekabet Avantajları

- Büyük Ölçekli İhracat Programı
- Güçlü ve Güvenilir Ortaklar
- Güçlü Dağıtım Ağı
- Düşük Maliyet, Esnek Üretim
- Ticari Araç Ürün Geliştirme ve Mühendislik Yeteneği
- Deneyimli ve Kalifiye İşgücü
- Kurumsal Yönetim

➤ Büyük Ölçekli İhracat Programı



Yerli Piyasaya Daha Az Bağımlılık

Ölçek Ekonomisi

➤ Güçlü ve Güvenilir Ortaklar



Teknolojik güç



İç piyasada güçlü ve yaygın konum



Know-How



Türkiye'nin en geniş ve en tanınmış grubu

➤Güçlü Dağıtım Ağı



Satış: 116

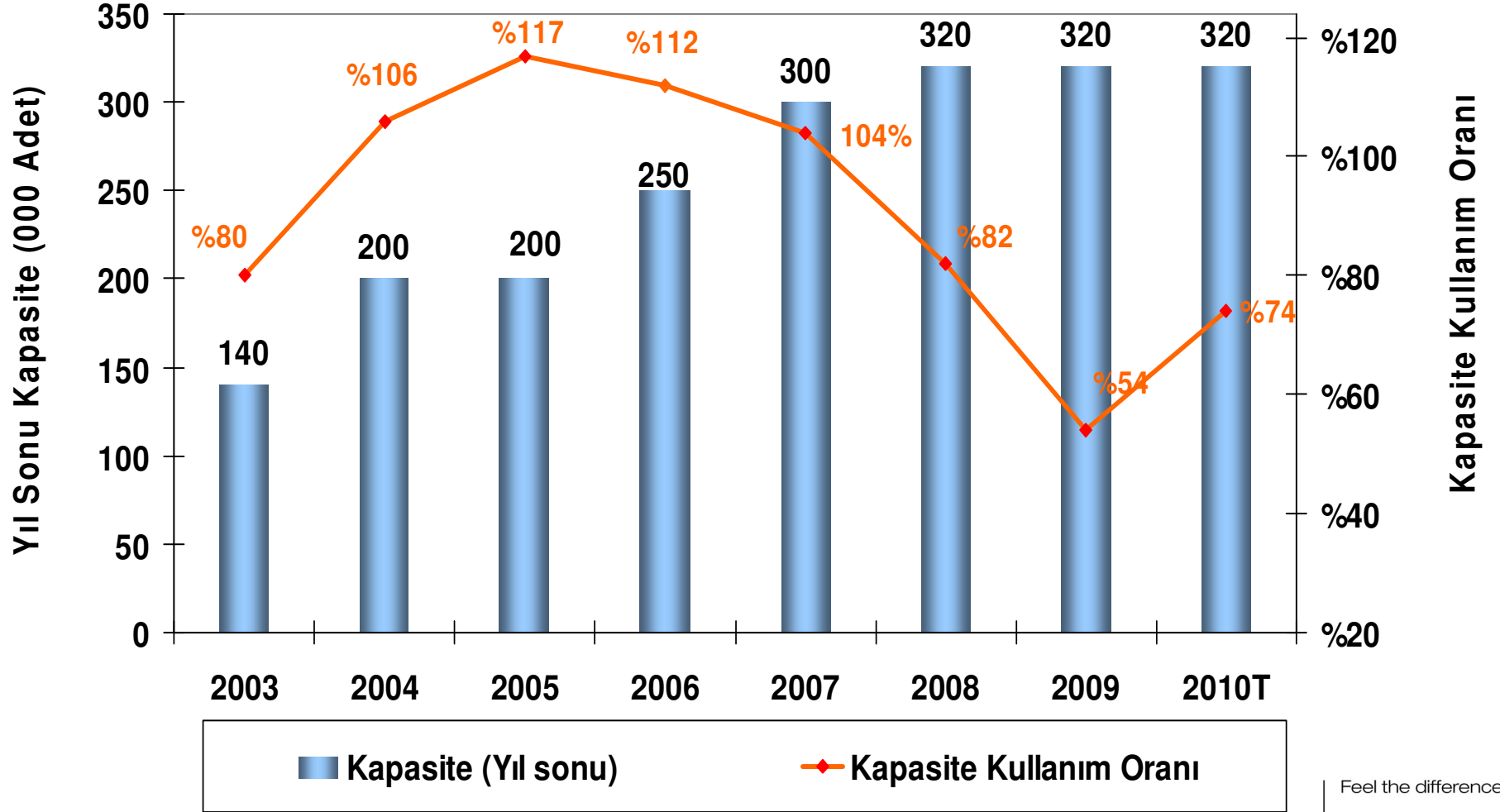
Satış Sonrası: 193

Toplam Bayi: 211

Feel the difference



➤ Kocaeli Fabrikası Kapasite Kullanım Oranı



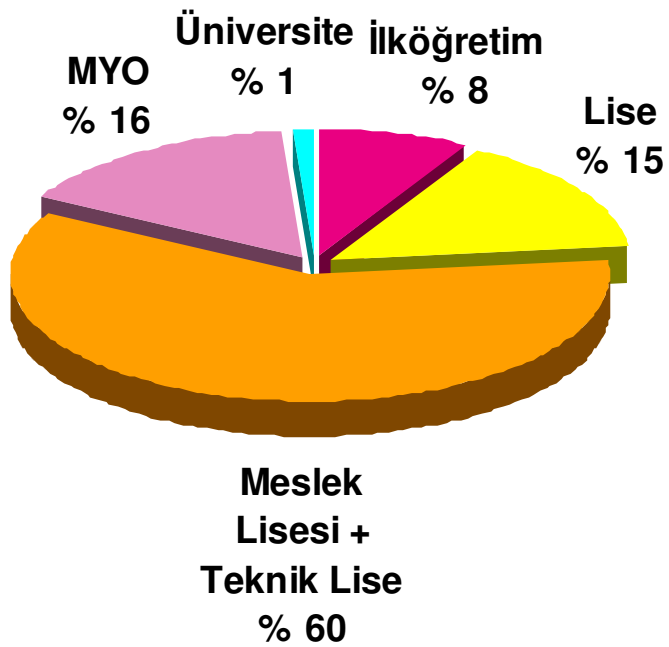
➤ Ticari Araç Ürün Geliştirme ve Mühendislik Yeteneği

➤ Gebze Teknoloji Merkezi

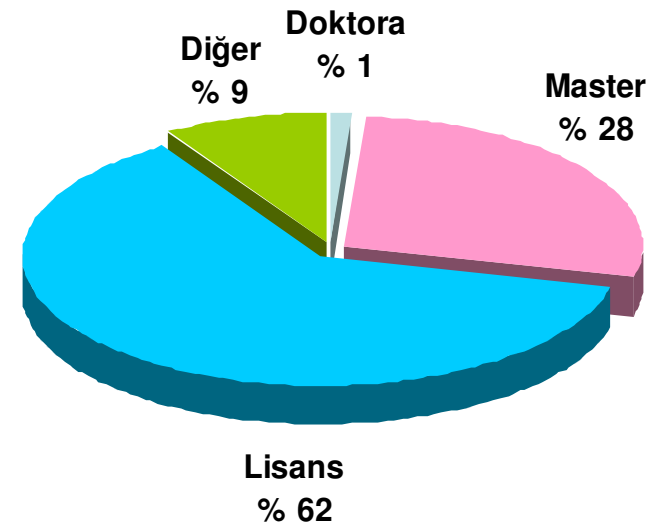
- Ford Otosan, Ford'un global Ürün Geliştirme organizasyonuna dahil olmaktadır.
- Bu Merkez, Türkiye'nin ticari faaliyetler ve eğitimli mühendislik yeteneği açısından mükemmel bir ortam olduğu konusunda Ford'un taahhüdünü göstermektedir.
- Ford Otosan'ın Ürün Geliştirme faaliyetlerinin artışına yönelik planlama mevcuttur.

➤ Deneyimli ve Yetenekli İşgücü

MAVİ YAKA



BEYAZ YAKA



➤ Güçlü Kurumsal Yönetim

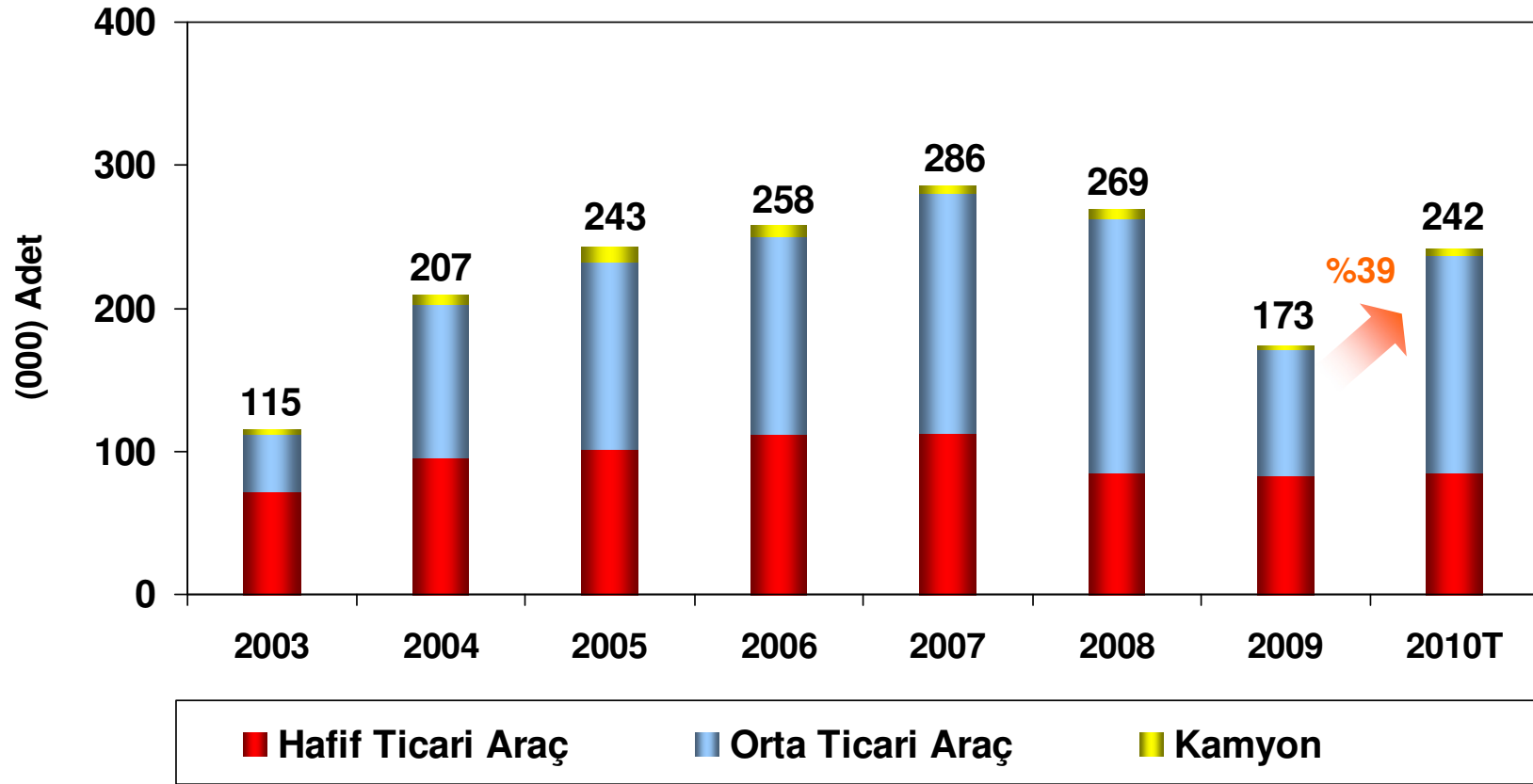
- ✓ Yatırımcı İlişkilerinde Şeffaflık
- ✓ Sarbanes-Oxley Uyumu
- ✓ Sermaye Piyasası Kurulu Kurumsal Yönetim İlkelerine Uygunluk
- ✓ Kurumsal Bilgilendirme Politikası
- ✓ İcra ve Denetim Kurulu

Yatırımcı Sunumu

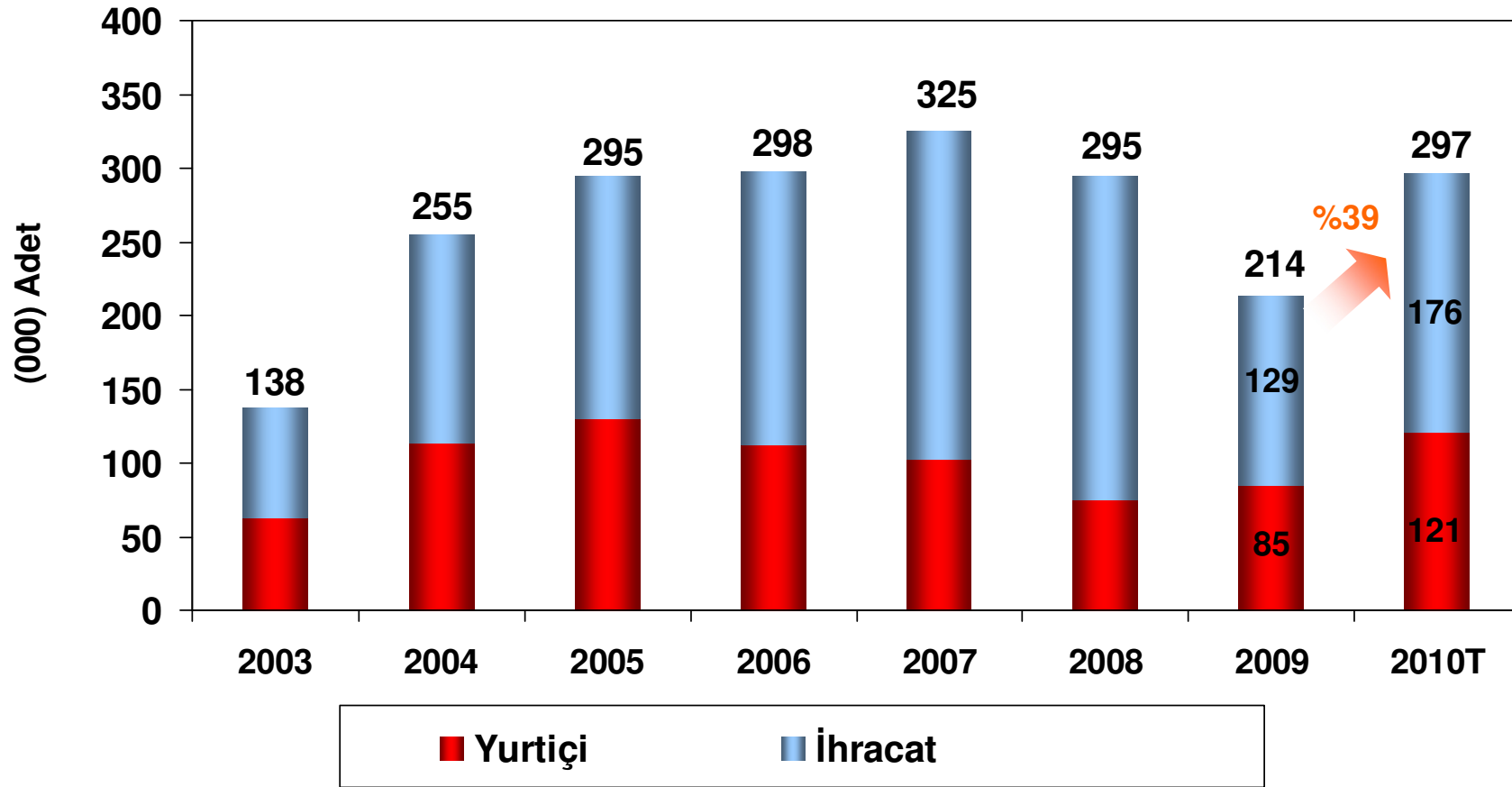
Ekim 2010

FAALİYET SONUÇLARI

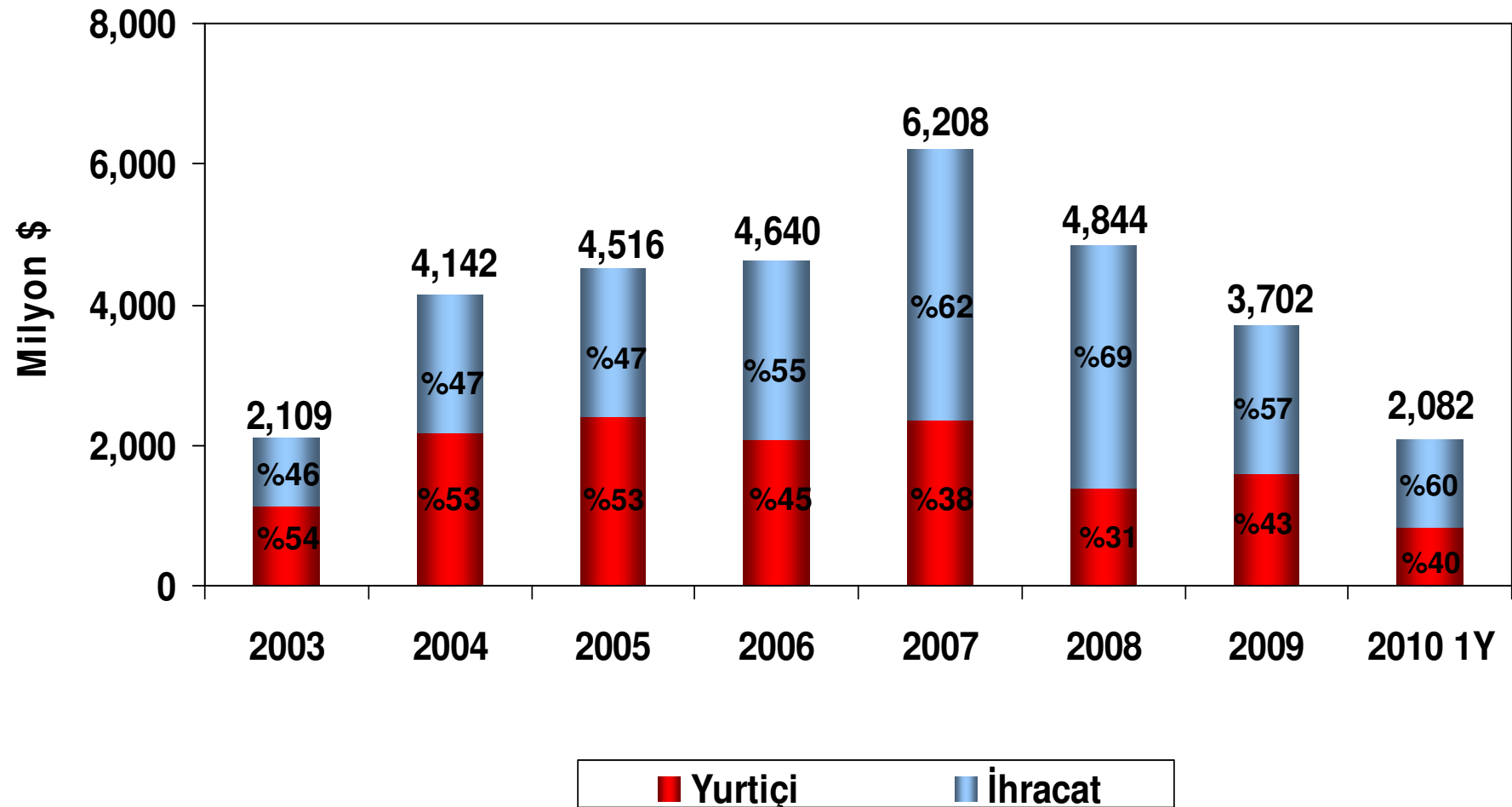
Üretim



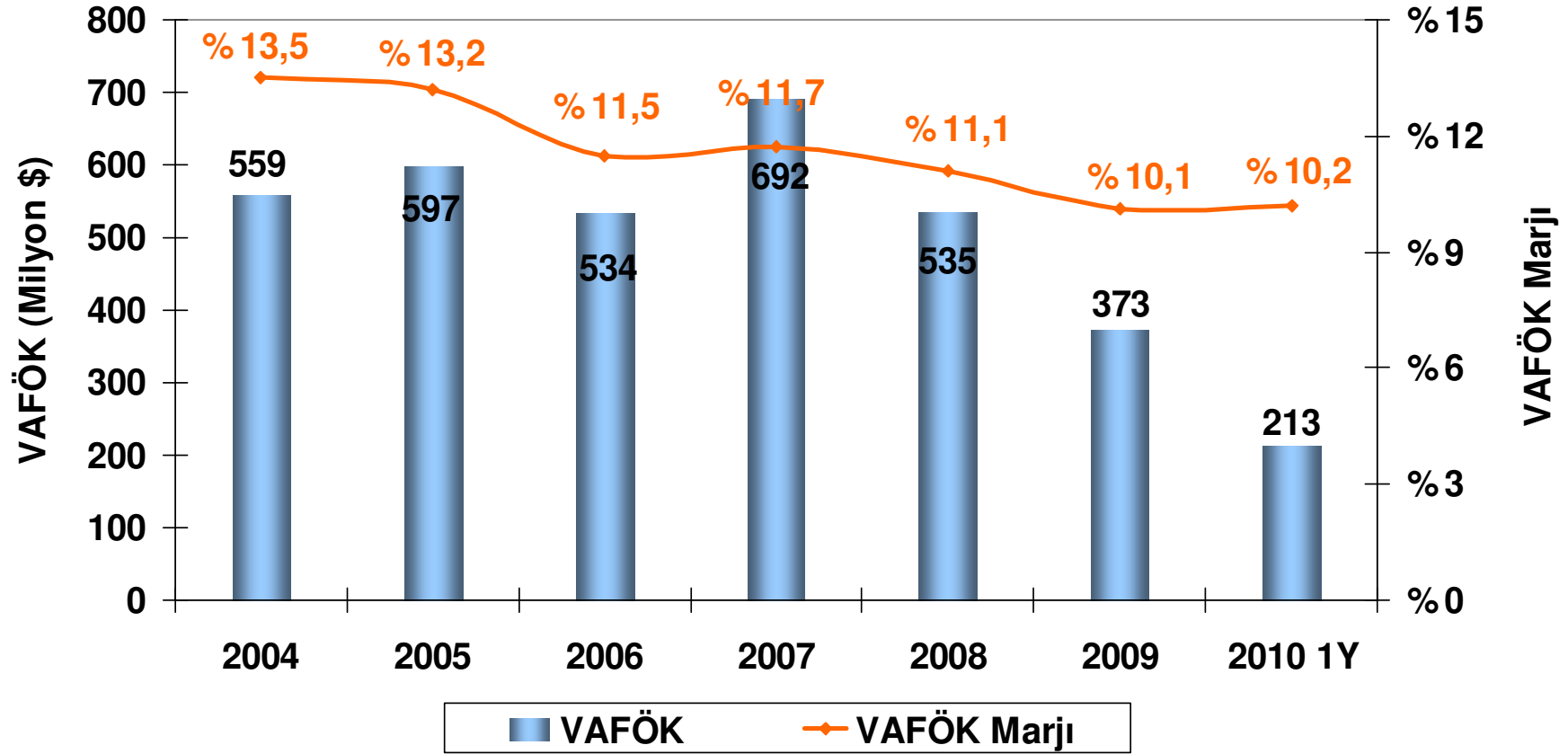
Satış Adetleri – Yurtiçi / İhracat



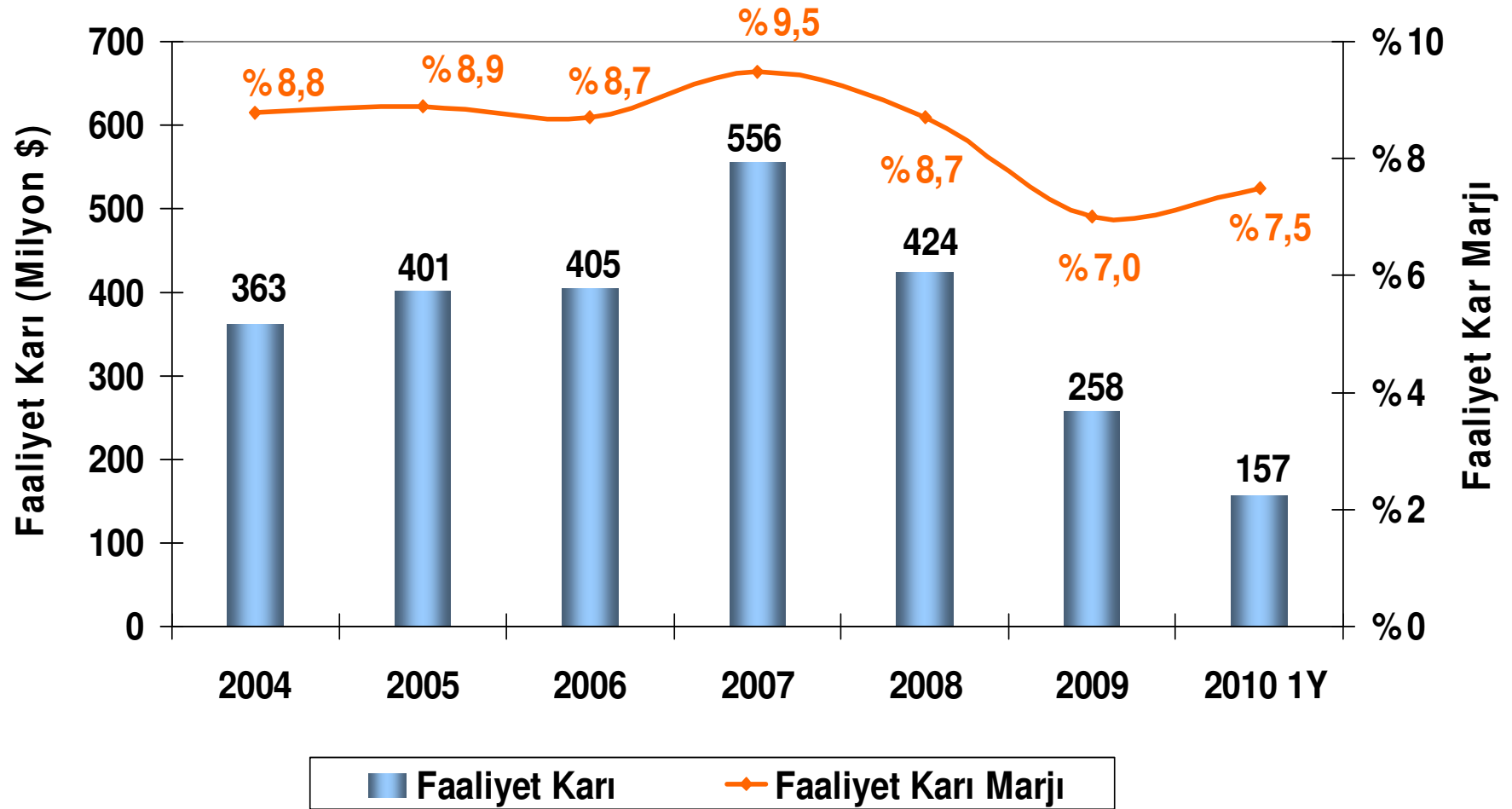
Ciro – Yurtiçi / İhracat



VAFÖK ve VAFÖK Marjı

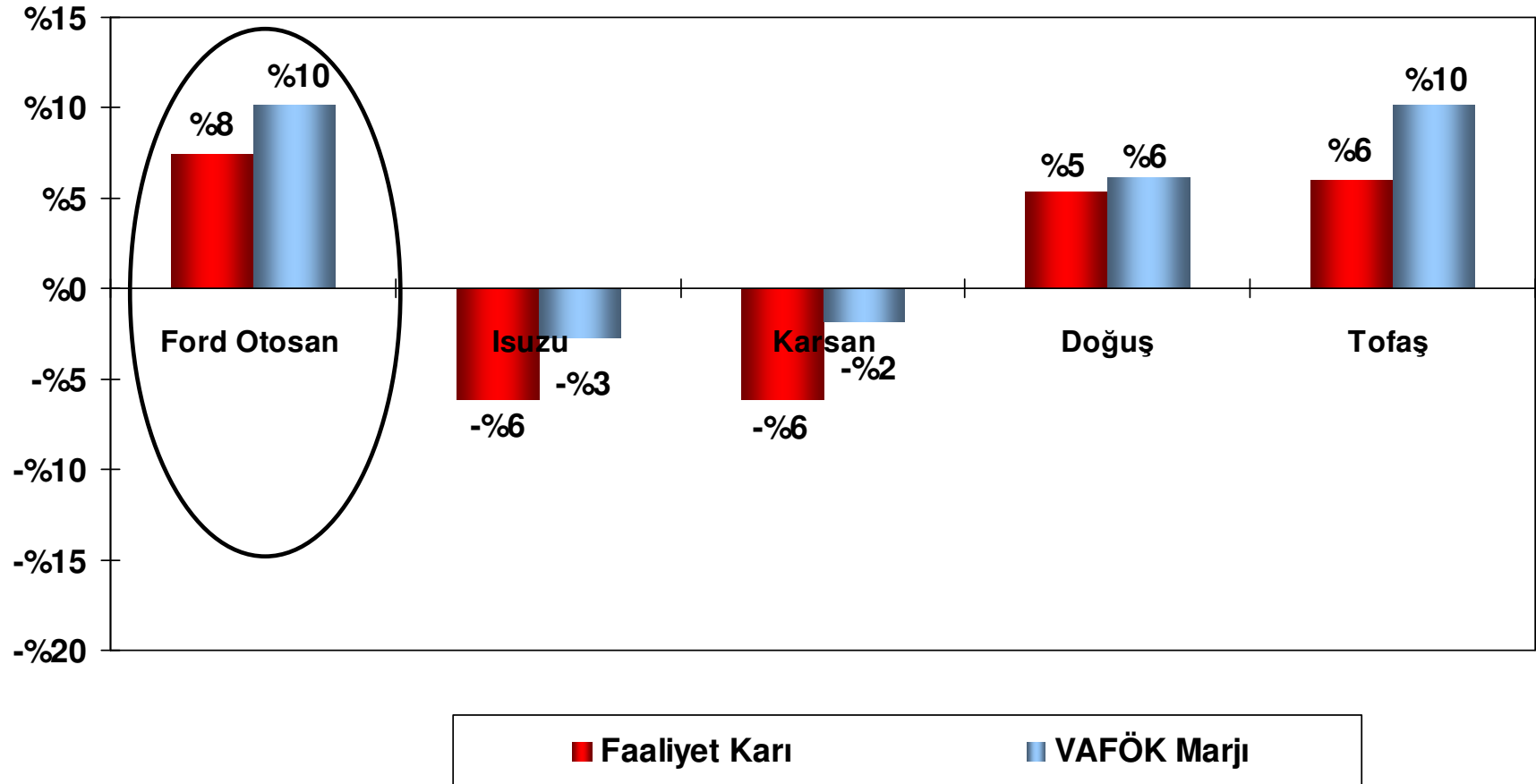


Faaliyet Karı ve Faaliyet Kar Marjı

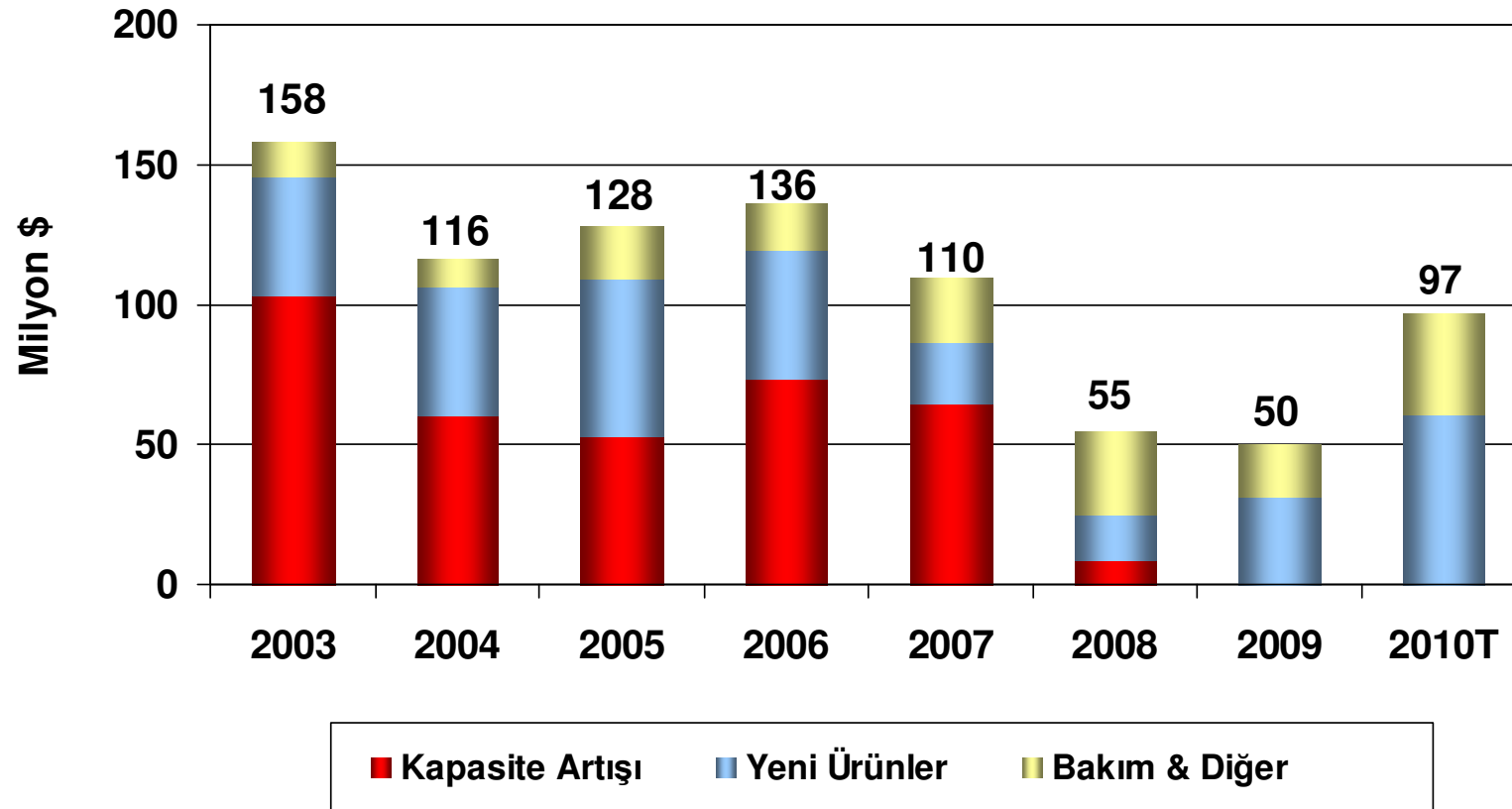


Marj Karşılaştırması

2010 1Y



Yatırım Harcamaları



Yatırımcı Sunumu

Ekim 2010

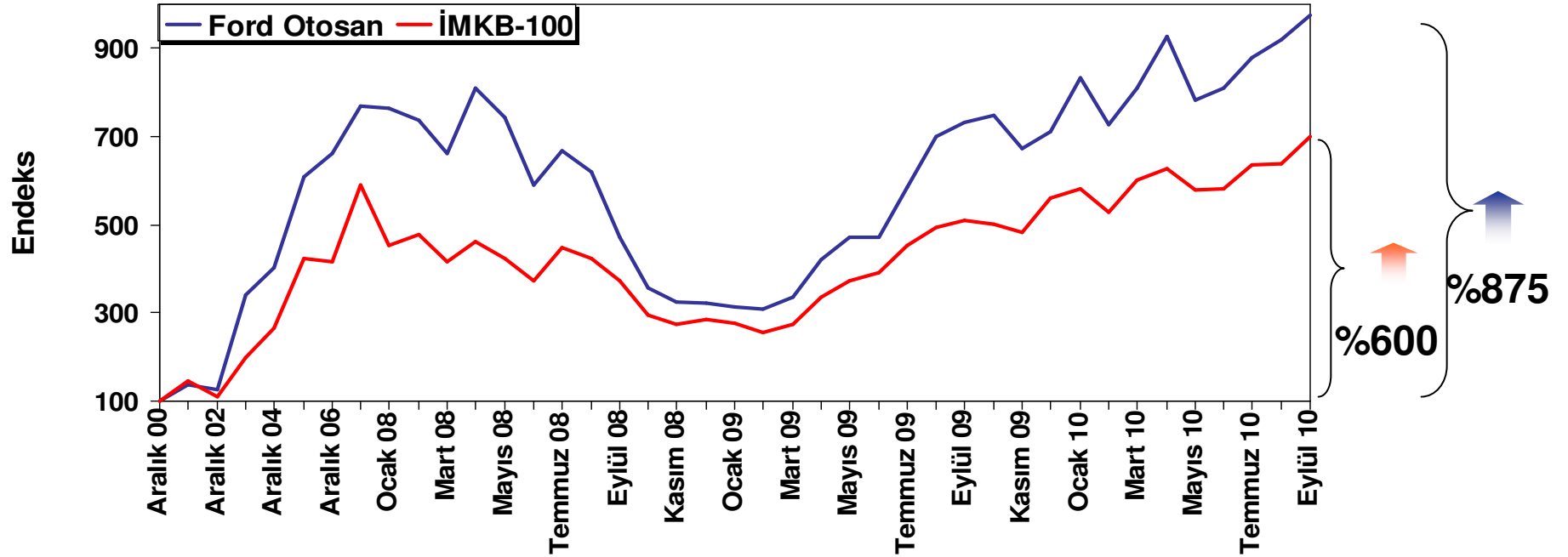
İMKB PERFORMANSI



Feel the difference



İMKB & FROTO Endeks

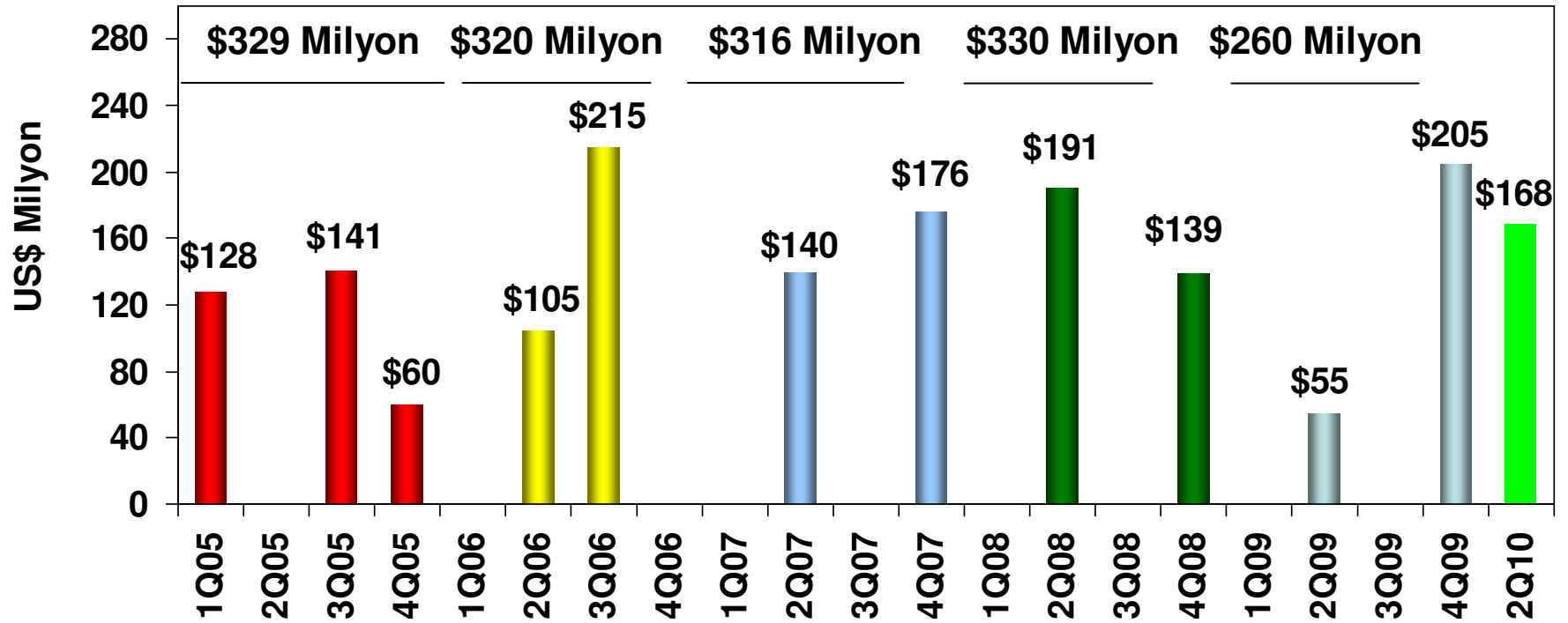


	2002	2003	2004	2005	2006	2007	2008	2009	30 Eylül 2010
FROTO Kümülatif Değişim(%)	%26	%241	%303	%510	%564	%671	%223	%611	%875
İMKB-100 Kümülatif Değişim(%)	%10	%97	%165	%323	%316	%490	%186	%462	%600

Yüksek Temettü Getirisi

2009 Temettü Getirisi: % 12,3

2008 Temettü Getirisi: % 32,6



Çekince

Bu sunum, gelecekteki belirli olaylar karşısında şirket yönetiminin görüşünü yansıtan ifadeler içermektedir. Bu ifadelerdeki beklentiler makul kabul edilmesine rağmen fiili sonuçlarda farklılık yaratabilen varsayımlardaki değişikliklerden etkilenebilirler.

Bu sunumun kullanılmasından doğabilecek herhangi bir zarardan Ford Otosan, yöneticileri, çalışanları ve başka bir üçüncü şahıs sorumlu tutulamaz.

Yatırımcı Sunumu

Ekim 2010

Teşekkür ederiz...

İnternet Sitemiz:

www.fordotosan.com.tr



Feel the difference

