

# **FORD OTOSAN**

## **YATIRIMCI SUNUMU**

### **AĞUSTOS 2011**

# İçerik

- Ford Otosan
- Türk Otomotiv Sektörü
- Rekabet Avantajları
- Faaliyet Sonuçları
- İMKB Performansı

# Yatırımcı Sunumu

Ağustos 2011

## FORD OTOSAN

# Şirket Tanıtımı

Fabrikalar

Kocaeli  
İnönü

Yedek Parça Dağıtım

Kartal

Teknoloji Merkezi

Gebze

Mavi Yaka

7.860+

Beyaz Yaka

2.040+

Hisse Dağılımı



2010 Net Satışlar

4,9 Milyar \$

Piyasa Değeri (31 Temmuz 2011)

2,8 Milyar \$

# Tarihçe

- 1928 – Vehbi Koç'un Ford bayiliğini alması
- **1959 – Otosan'ın kuruluşu**
- **1966 – Türkiye'de ilk binek araç (Anadol) üretimi**
- 1967 – Transit Minibüs üretimi
- 1975 – Transit Van'ın ürün serisine eklenmesi
- **1977 – Ford'la lisans anlaşması**
- 1982 – İnönü Kamyon ve Motor Fabrikası
- **1983 – Ford'un %11 hisse ile Otosan'a ortak olması**
- 1987 – Ford'un hissesini %30'a çıkarması
- 1994 – Ford Escort üretimi
- **1997 – Ford ve Koç grubunun hisse eşitlemesi (%41)**
- **2001 – Kocaeli Fabrikasında Transit üretimi**
- 2002 – Transit Connect üretimi
- 2003 – Yeni Cargo kamyon üretimi
- 2004 – Transit ihracatının başlaması
- 2006 – Yeni Transit üretimi
- 2007 – Gebze Teknoloji Merkezi açılışı
- 2010 – Ford Otosan'ın kuruluşunun 50'nci Yıl Dönümü



Feel the difference

# Başarılarımız



- ✓ 2010 yılında Türkiye'nin 3. en büyük ihracatçı şirketi
- ✓ Üst üste 9 yıl yurtiçi Pazar Liderliği
- ✓ Yıl sonu itibarıyla toplamda yurtiçi pazar payında artış
- ✓ Kuzey Amerika'da "Yılın Ticari Aracı" Ödülü
- ✓ İMKB'de en fazla kar eden ve kar payı dağıtan şirketlerden biri

- ✓ "Şehabettin Bilgisu Çevre Ödülü" (Kocaeli Sanayi Odası, 2010)
- ✓ CLAD (Başkan'ın Farklılık Yaratmada Liderlik Ödülü), 2010  
"Engelleri Kaldırılım" projesi ile Avrupa'daki tüm Ford fabrikaları arasında İşgücündeki Farklılıkların Değerlendirilmesi ödülü
- ✓ Ford 2010 Çevre Liderliği Ödülü - Environmental Leadership



Feel the difference



# Fabrika – Tesis Konumları



Kartal Yedek Parça ve Dağıtım Merkezi - 1998



Kocaeli Fabrikası - 2001



## • Fabrikalar

### Kocaeli Fabrikası

2002'den beri Avrupa'daki En İyi Ford Araç Üretim Fabrikası (\*)



- Transit & Transit Connect üretimi
- İhracat için kullanılan bütünleşik liman
- 320.000 adetlik yıllık kapasite



ISO  
9001



ISO  
14001

### İnönü Fabrikası

2005'ten beri Dünyadaki En İyi Ford Aktarma Organları Fabrikası (\*)



- Kamyon, motor ve aktarma organları üretimi
- Yıllık kapasite
  - 10,000 kamyon
  - 66,000 aktarma organı



ISO  
9001



ISO  
14001

(\*) Ford Üretim Sistem değerlendirmeleri



## • Tesisler

### Kartal Yedek Parça Dağıtım Merkezi



- Pazarlama, Satış, Parça Dağıtım operasyonu, Garanti İşlemleri, Saha Çalışmaları, Bayi Eğitimi ve Müşteri İlişkileri Merkezi

### Gebze Teknoloji Merkezi



- Ford Otosan ve Avrupa Ürün Geliştirme Merkezlerine Mühendislik desteği
- 580+ Mühendis
- Teknopark ve Serbest Bölge'de kurulu

- ✓ 2010 Pazar Lideri: %36,9'luk pazar payı
- ✓ 2010 yılında 123 bin adetlik ihracat
- ✓ Yılın Uluslararası Ticari Aracı - 2007



- ✓ 2010 pazar payı: %19,5
- ✓ Kuzey Amerika'ya ihracat
- ✓ 2010 yılında 52 bin adetlik ihracat





## ■ Cargo

✓ 2010 pazar payı: %18,3

✓ Çeşitli ülkelere ihracat



## ■ Tam bir Otomobil Gami

✓ 2010 yılının Pazar 2.si: % 10,8 pazar payı





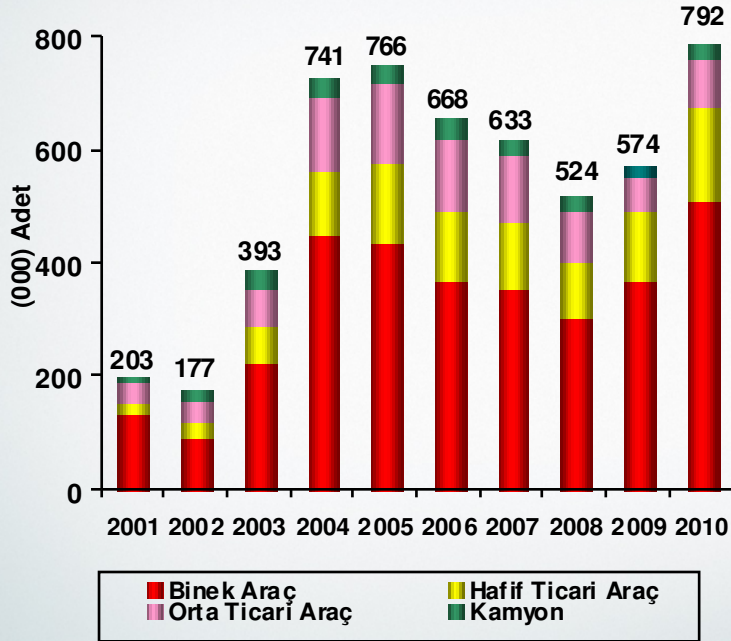
**Yatırımcı Sunumu**

Ağustos 2011

# TÜRK OTOMOTİV SEKTÖRÜ

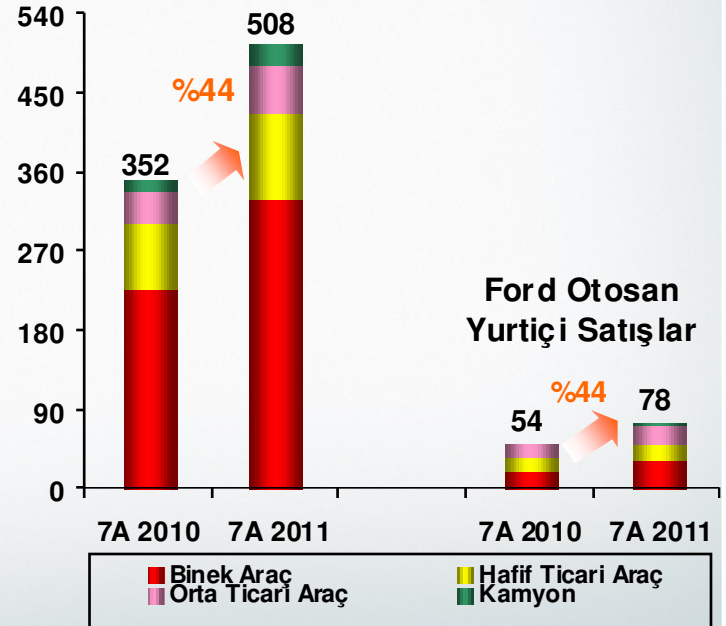
# Yerli Otomotiv Pazarı

## Otomotiv Pazarı



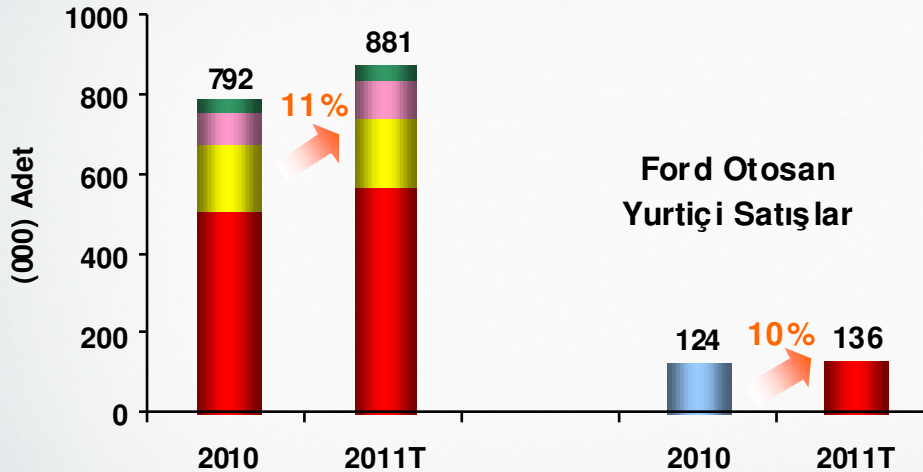
## 7A 2010 / 7A 2011

## Otomotiv Pazarı

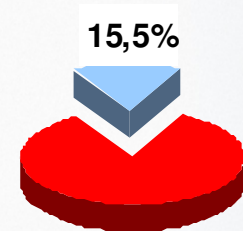


# 2011 Yılına Bakış

## 2011 Otomotiv Pazarı



## 2011 Yılsonu Pazar Payı Tahmini

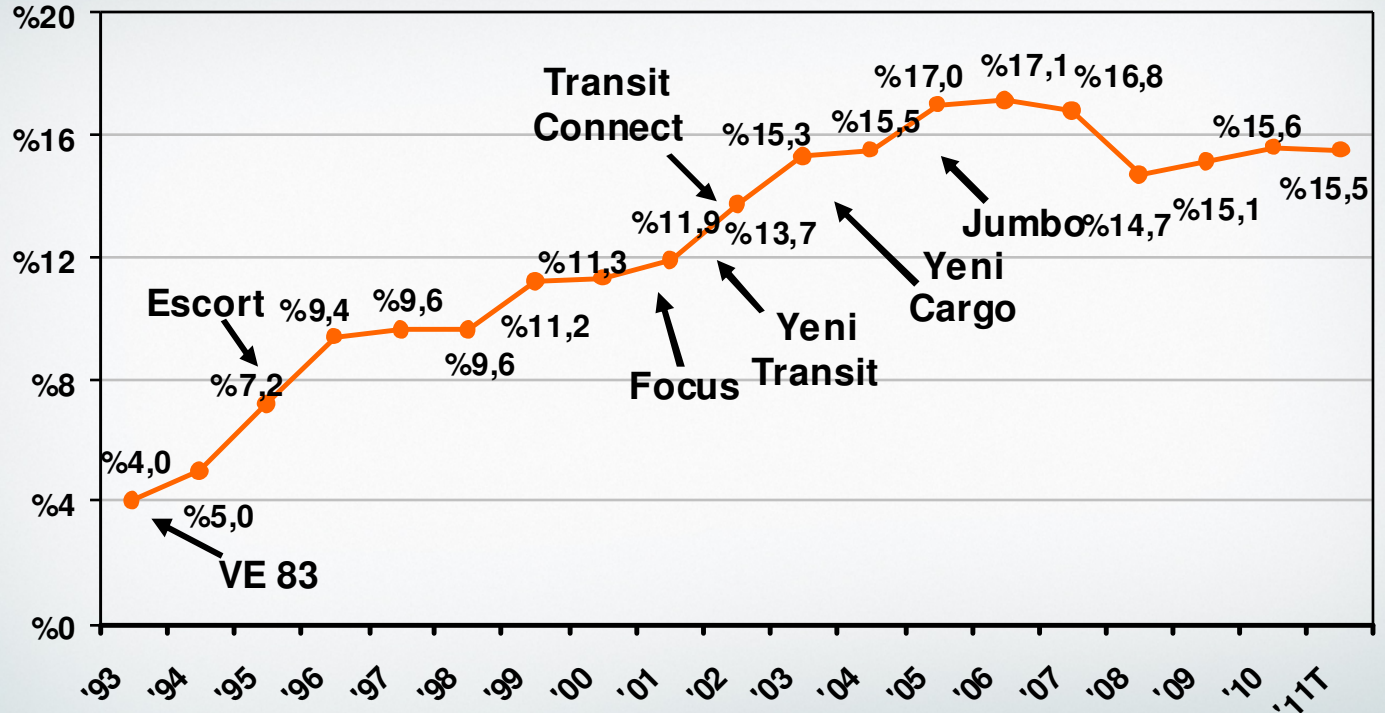


■ Ford Otosan ■ Diğer



**Feel the difference**

# Pazar Payı



Feel the difference

# Pazar Payları

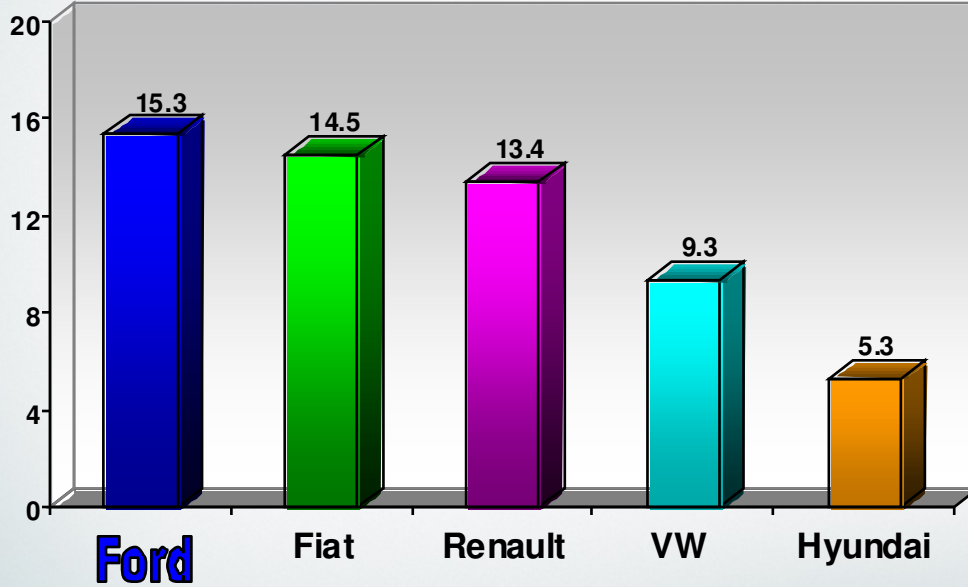
	2011 Temmuz Sonu		2010 Yıl Sonu	
	Pazar Payı	Sıralama	Pazar Payı	Sıralama
Toplam Otomotiv Pazarı	15,3%	1	15,6%	1
Binek Araç	10,8%	2	10,8%	2
Hafif Ticari Araç	19,3%	2	19,5%	2
Orta Ticari Araç	33,7%	1	36,9%	1
Kamyon	22,4%	2	18,3%	2



# Toplam Otomotiv Pazar Payı

Temmuz 2011 Sonu

(%)



**FORD**  
OTOSAN

Pazar Payı

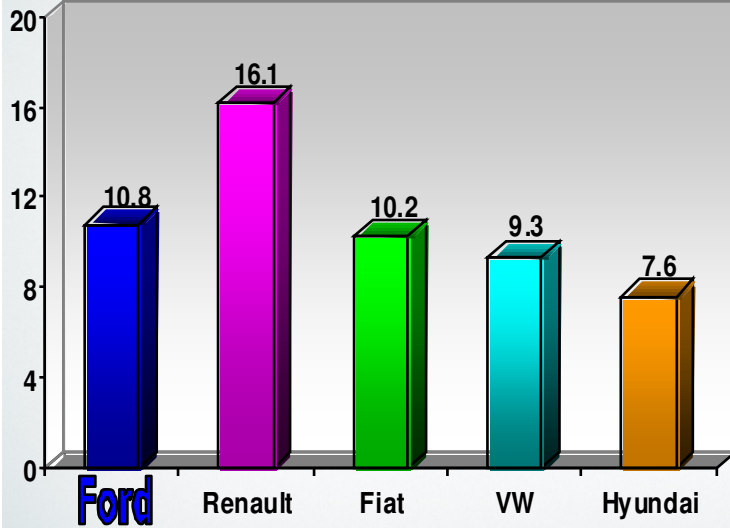
↓ Yıllık % 0,1

# Pazar Payları

Temmuz 2011 Sonu

Binek Araç

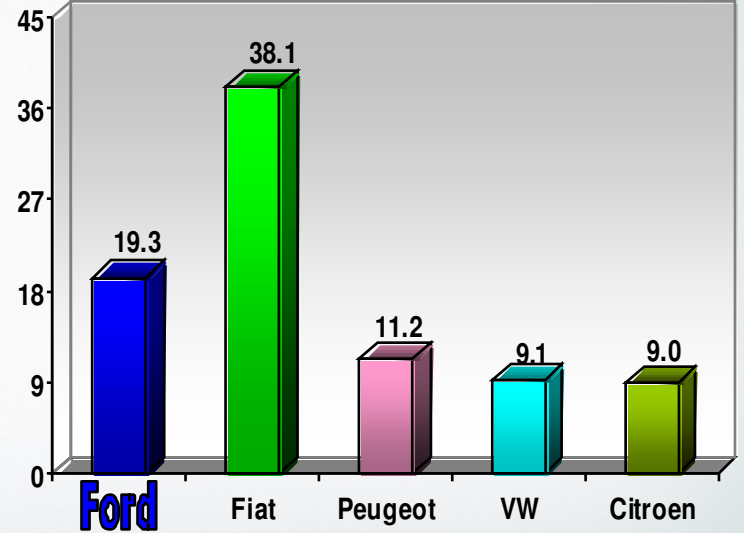
(%)



Yıllık % 0,2

Hafif Ticari Araç

(%)



Yıllık % 0,8



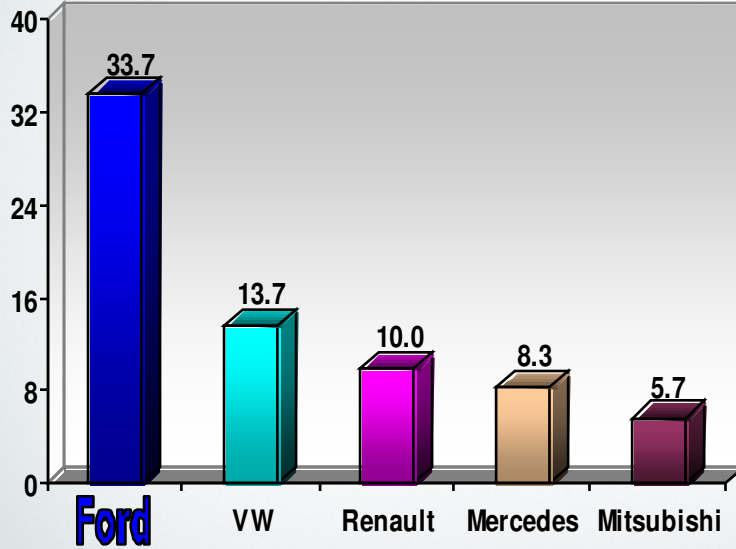
Feel the difference

# Pazar Payları

Temmuz 2011 Sonu

Orta Ticari Araç

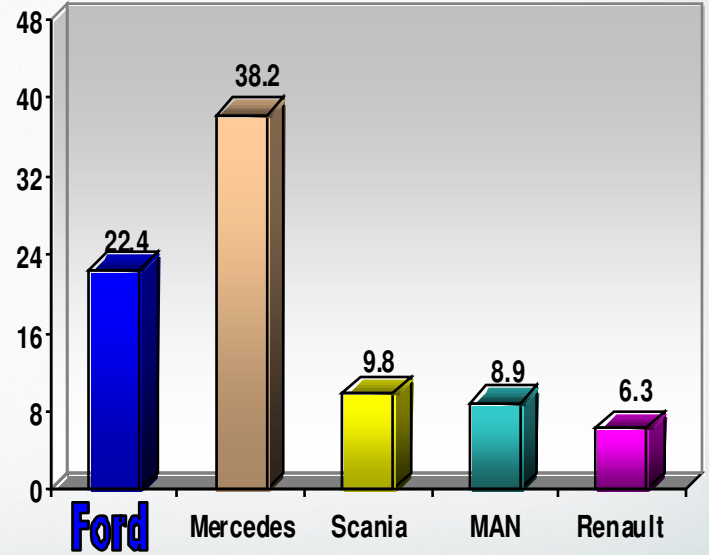
(%)



Yıllık % 2,9

Kamyon

(%)



Yıllık % 7,9



Feel the difference

# Araçlar Üzerindeki Vergiler

Binek Araç					Ticari Araçlar				
Motor Hacmi	Model	KDV <sup>1</sup>	ÖTV <sup>2</sup>	TOPLAM	Motor Hacmi	Model	KDV <sup>1</sup>	ÖTV <sup>2</sup>	TOPLAM
<1600 cm <sup>3</sup>	Fiesta Fusion				<3000 cm <sup>3</sup>	Transit Van			
	Focus C-Max	%18	%37	%62		Connect Van	%18	%4	%23
	Mondeo(1.6)					Ranger			
1601-2000	Mondeo(2.0)	%18	%60	%89		Minibus	%18	%9	%29
>2000		%18	%84	%117		Transit Combi			
						Connect Combi	%18	%10	%30
					Kamyon				
					Cargo				
							%18	%4	%23

<sup>1</sup>KDV : Katma Değer Vergisi

<sup>2</sup>ÖTV : Özel Tüketim Vergisi

## Ticari Araçta Vergi Avantajı

# Yatırımcı Sunumu

Ağustos 2011

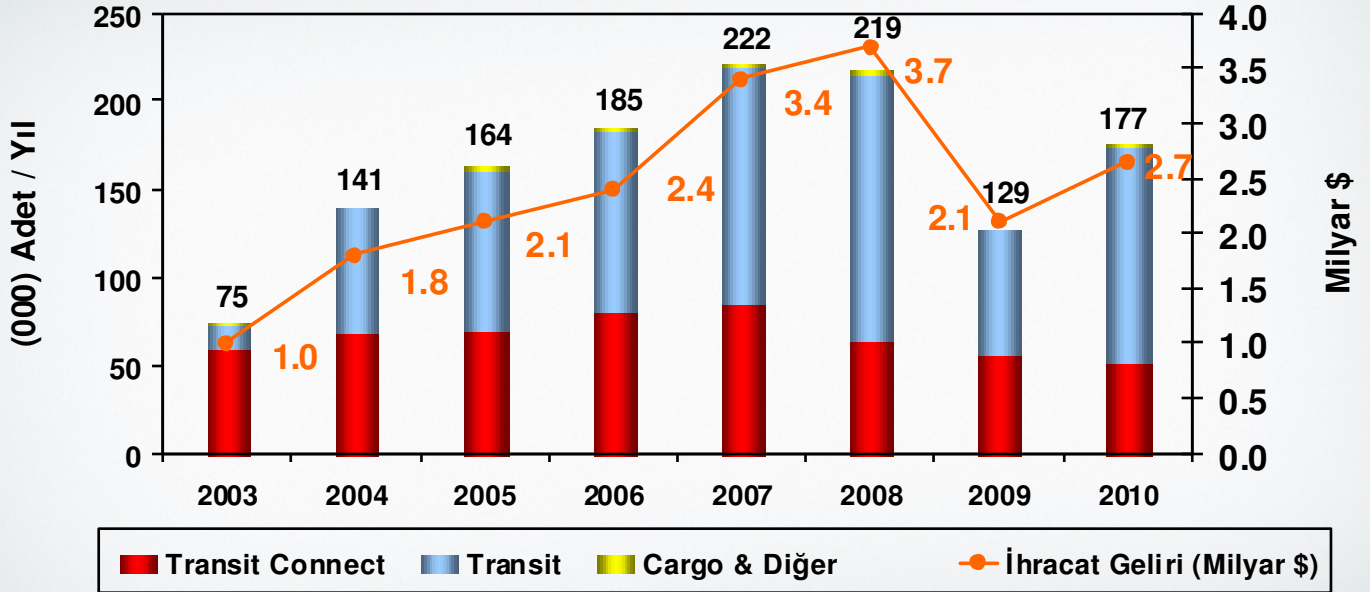
## REKABET AVANTAJLARI



## ➤ Rekabet Avantajları

- Büyük Ölçekli İhracat Programı
- Güçlü ve Güvenilir Ortaklar
- Güçlü Dağıtım Ağı
- Düşük Maliyet, Esnek Üretim
- Ticari Araç Ürün Geliştirme ve Mühendislik Yeteneği
- Deneyimli ve Kalifiye İşgücü
- Kurumsal Yönetim

## ➤ Büyük Ölçekli İhracat Programı



**Yerli Piyasaya Daha Az Bağımlılık**

**Ölçek Ekonomisi**

## ➤ Güçlü ve Güvenilir Ortaklar



Teknolojik güç



İç piyasada güçlü ve yaygın konum



Know-How



Türkiye'nin en geniş ve en tanınmış grubu

## ➤ Güçlü Dağıtım Ağı



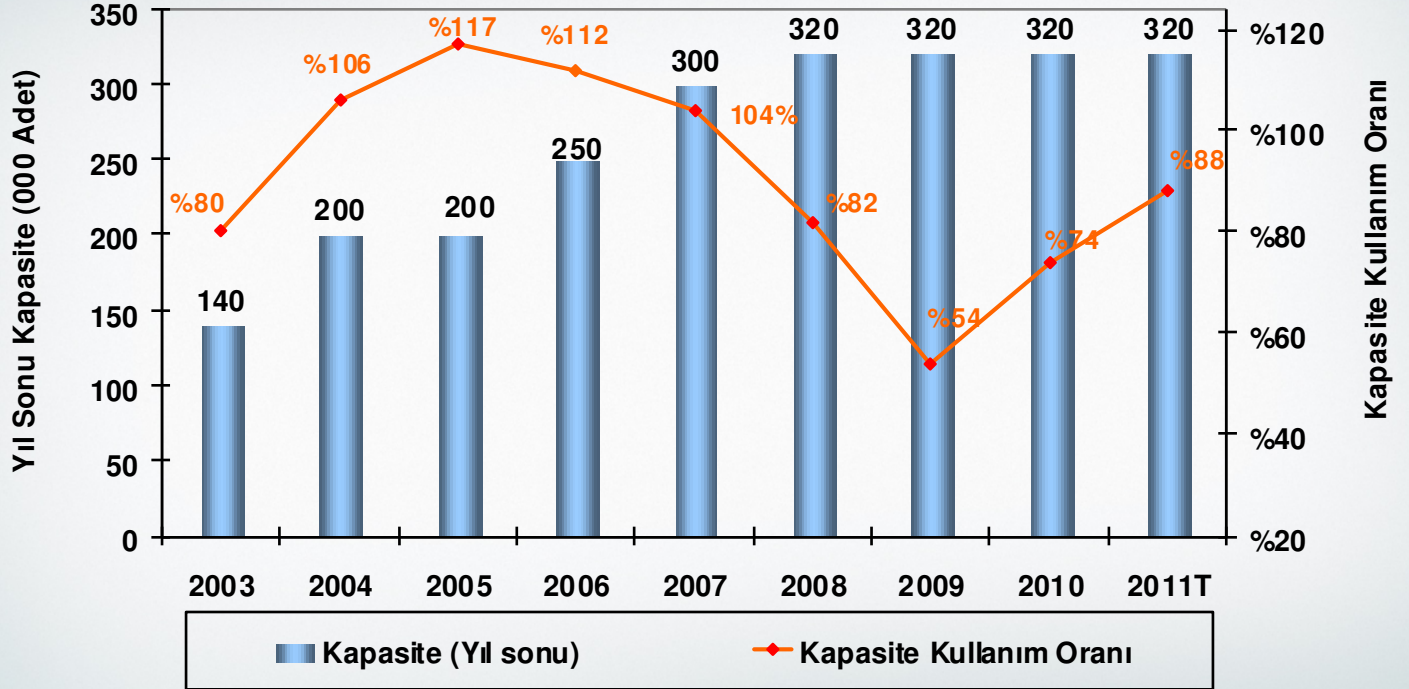
Satış: 117

Satış Sonrası: 161

Toplam Bayi: 212



## ➤ Kocaeli Fabrikası Kapasite Kullanım Oranı



Feel the difference



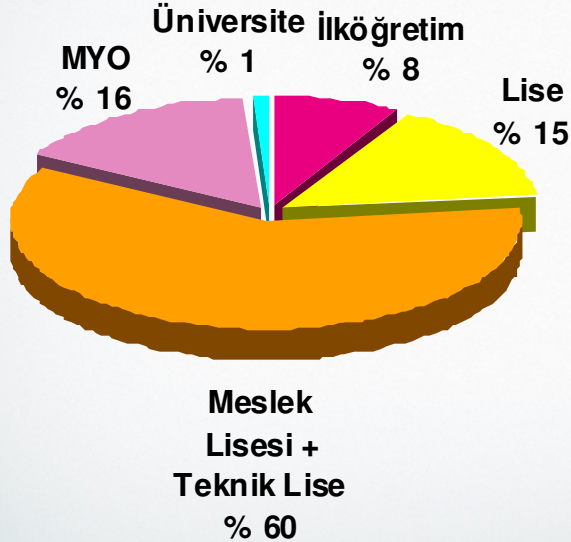
## ➤ Ticari Araç Ürün Geliştirme ve Mühendislik Yeteneği

### ➤ Gebze Teknoloji Merkezi

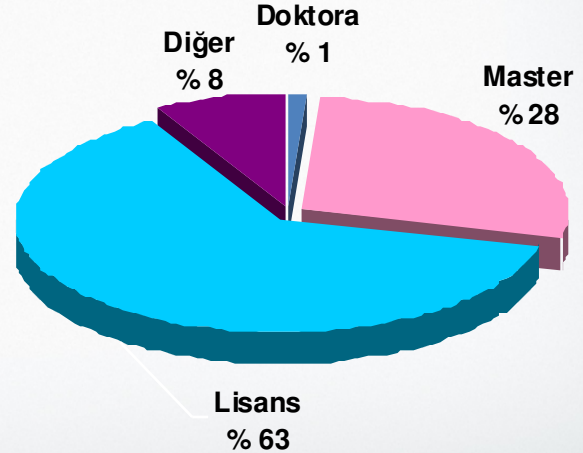
- Ford Otosan, Ford'un global Ürün Geliştirme organizasyonuna dahil olmaktadır.
- Bu Merkez, Türkiye'nin ticari faaliyetler ve eğitimli mühendislik yeteneği açısından mükemmel bir ortam olduğu konusunda Ford'un taahhüdünü göstermektedir.
- Ford Otosan'ın Ürün Geliştirme faaliyetlerinin artışına yönelik planlama mevcuttur.

## ➤ Deneyimli ve Yetenekli İşgücü

MAVİ YAKA



BEYAZ YAKA



## ➤ Güçlü Kurumsal Yönetim

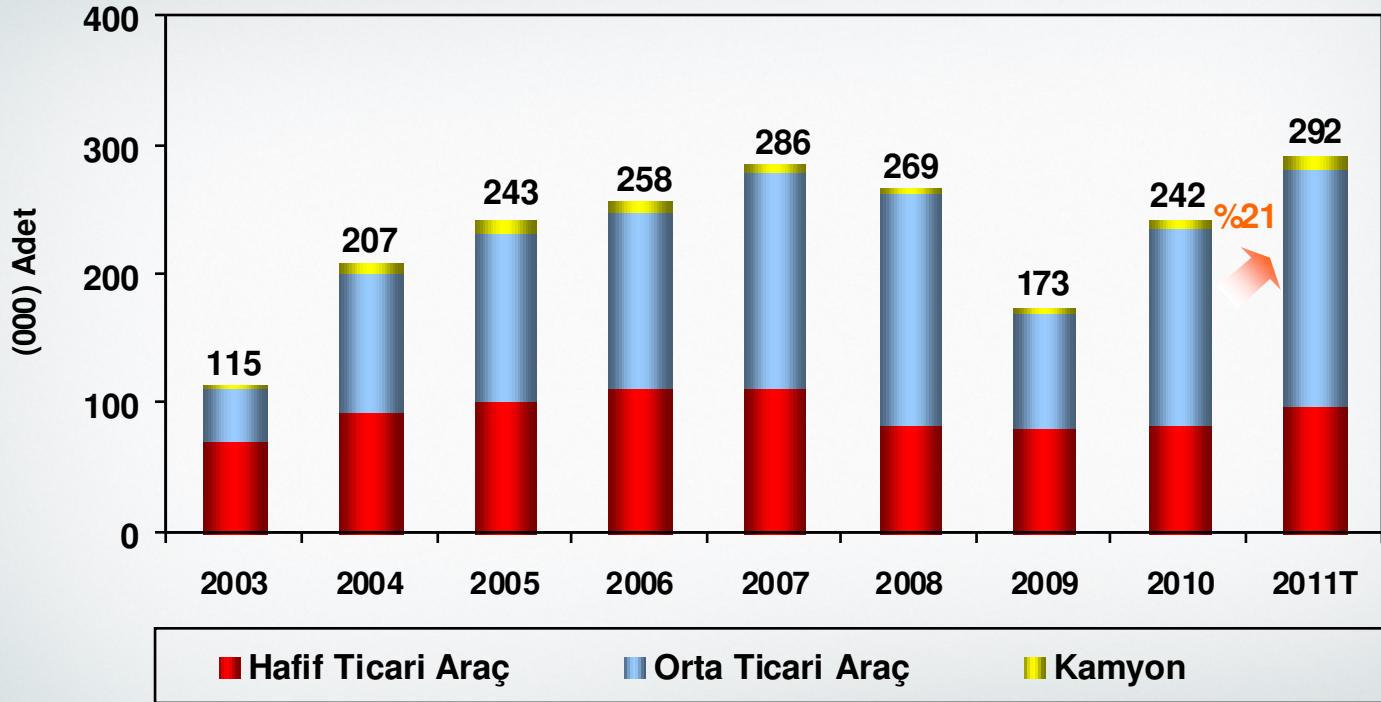
- ✓ Yatırımcı İlişkilerinde Şeffaflık
- ✓ Sermaye Piyasası Kurulu Kurumsal Yönetim İlkelerine Uygunluk
- ✓ Kurumsal Bilgilendirme Politikası
- ✓ İcra ve Denetim Kurulu

# Yatırımcı Sunumu

Ağustos 2011

## FAALİYET SONUÇLARI

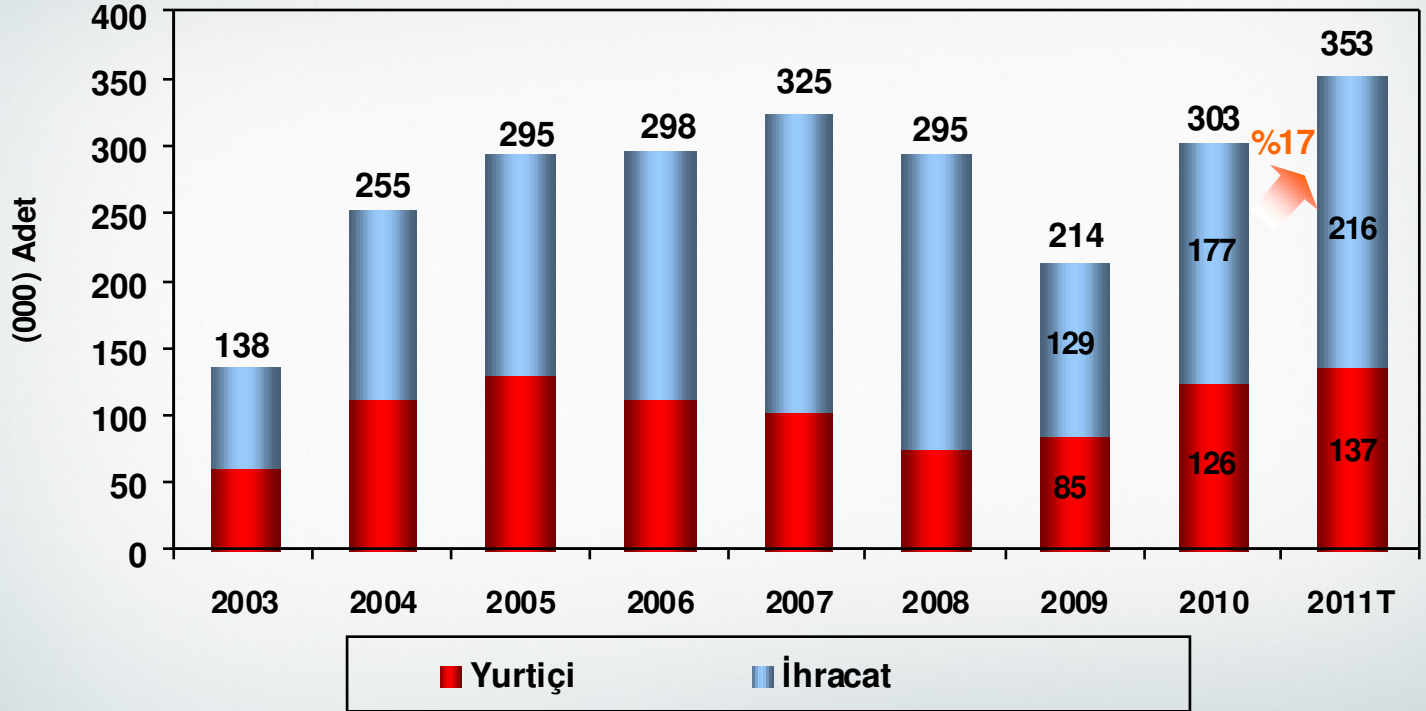
# Üretim



Feel the difference

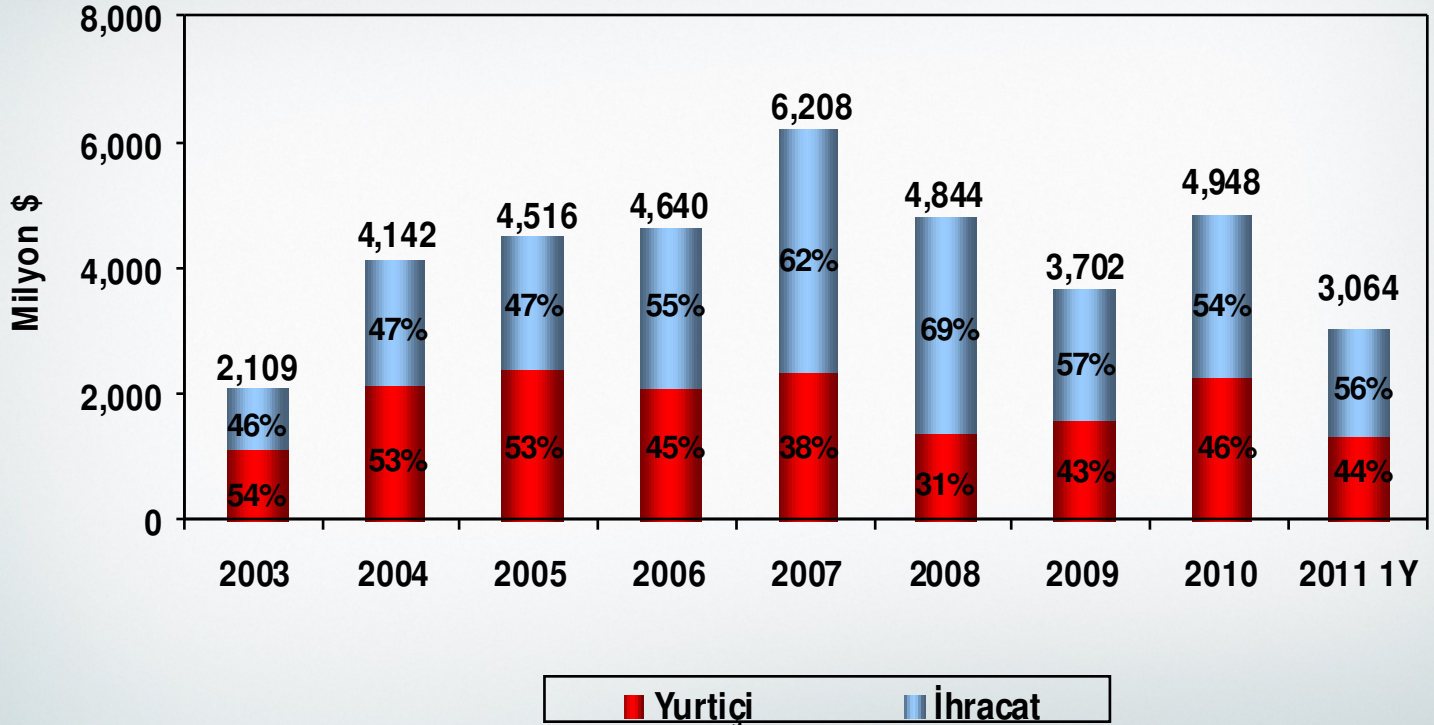


## Satış Adetleri – Yurtiçi / İhracat

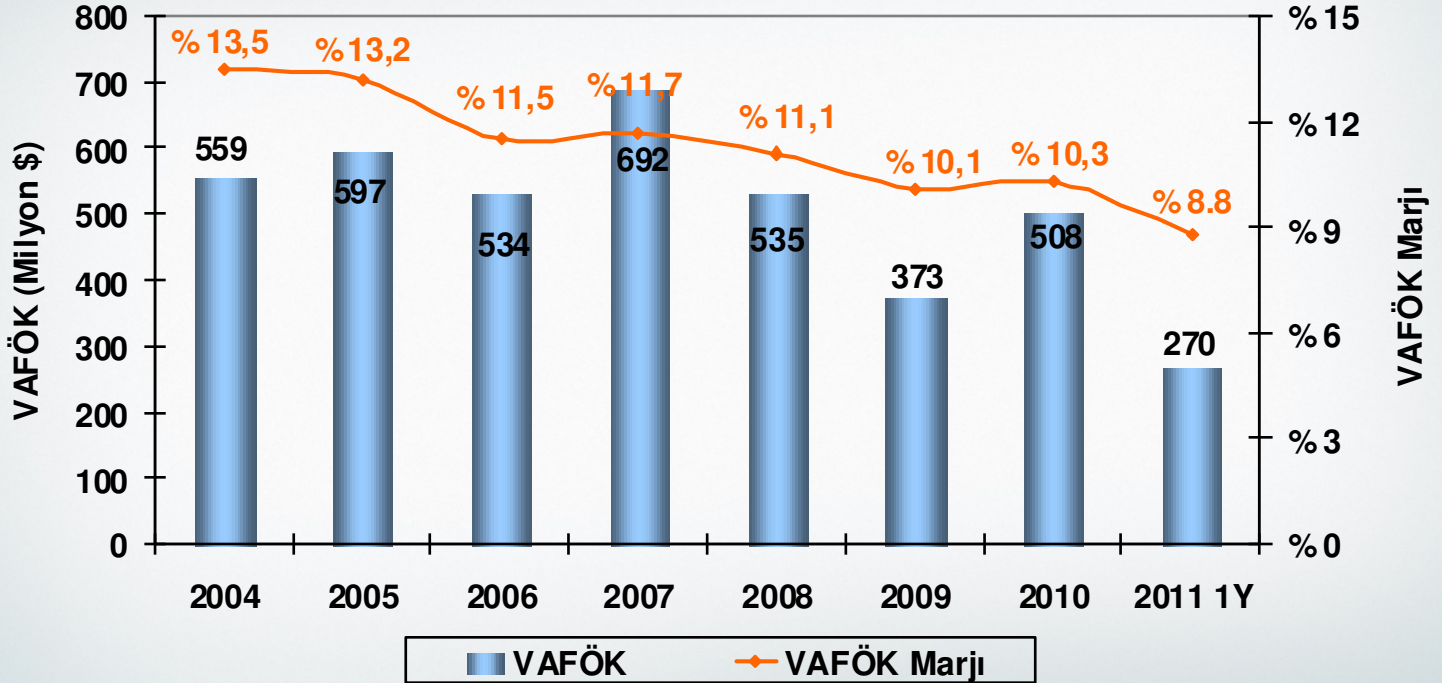


Feel the difference

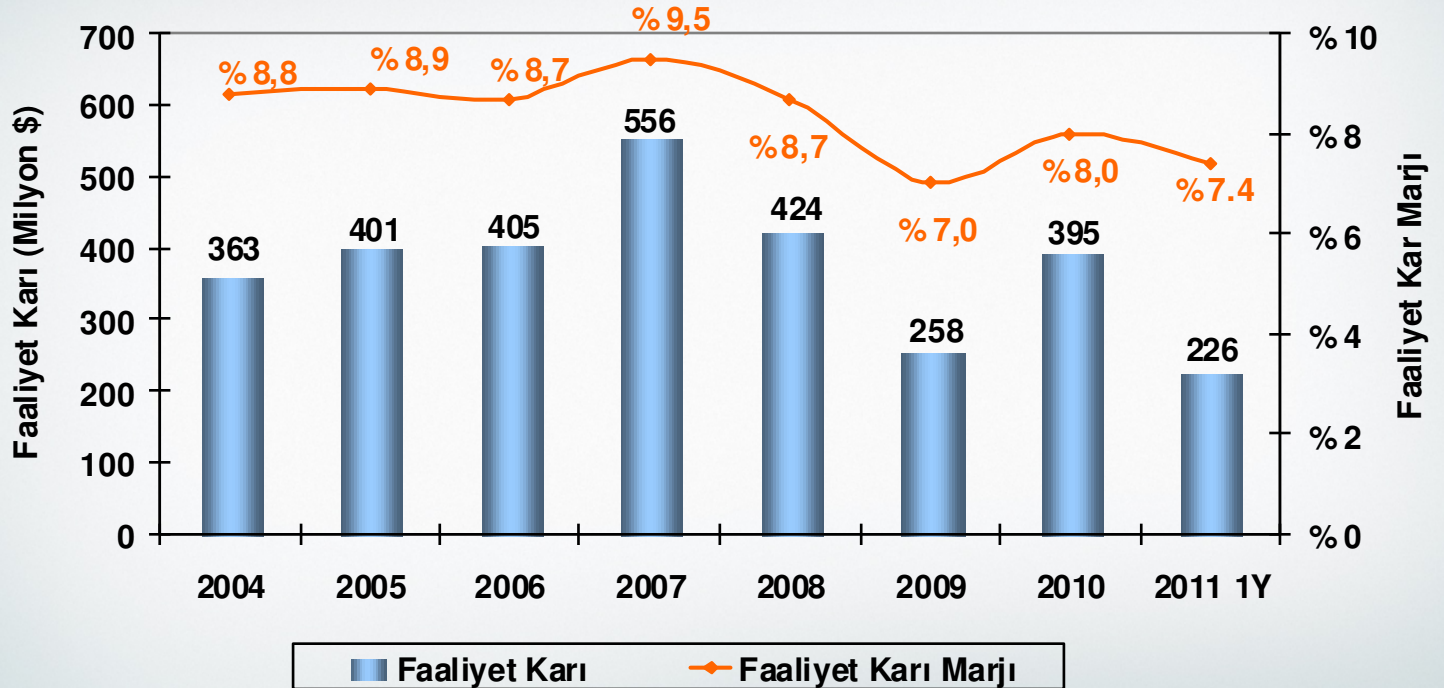
## Ciro – Yurtiçi / İhracat



# VAFÖK ve VAFÖK Marjı



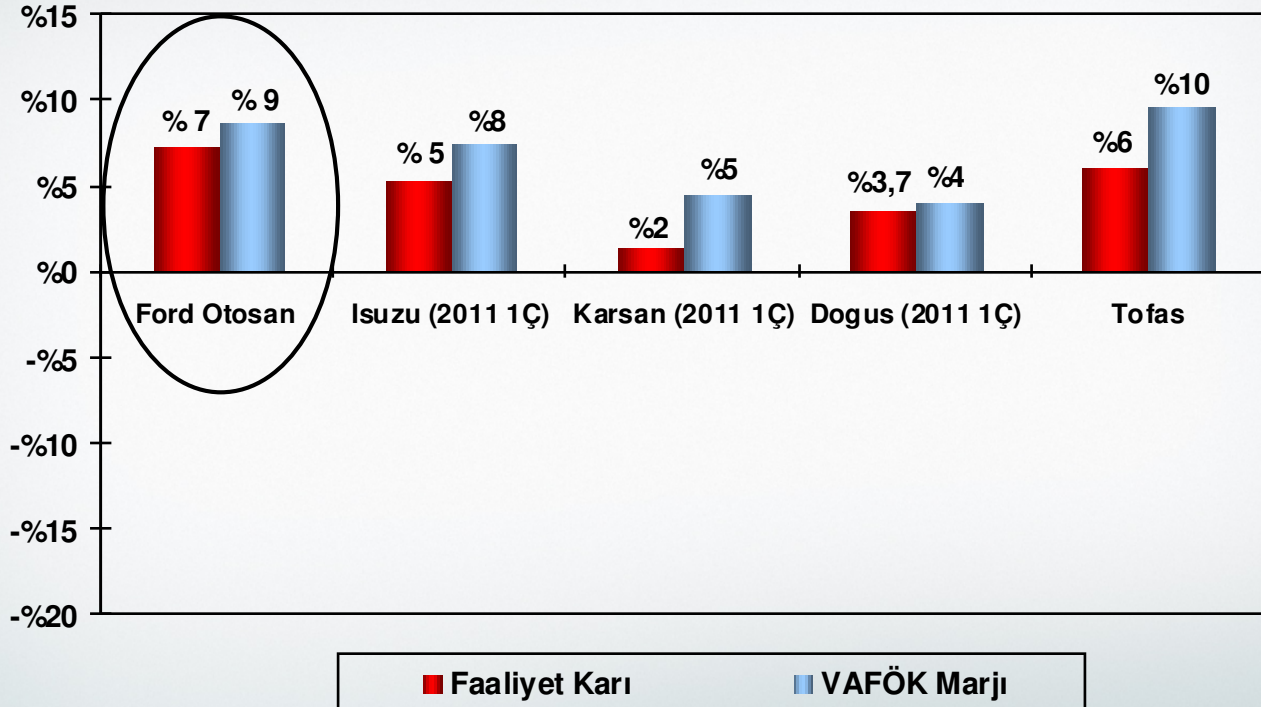
# Faaliyet Karı ve Faaliyet Kar Marjı



Feel the difference

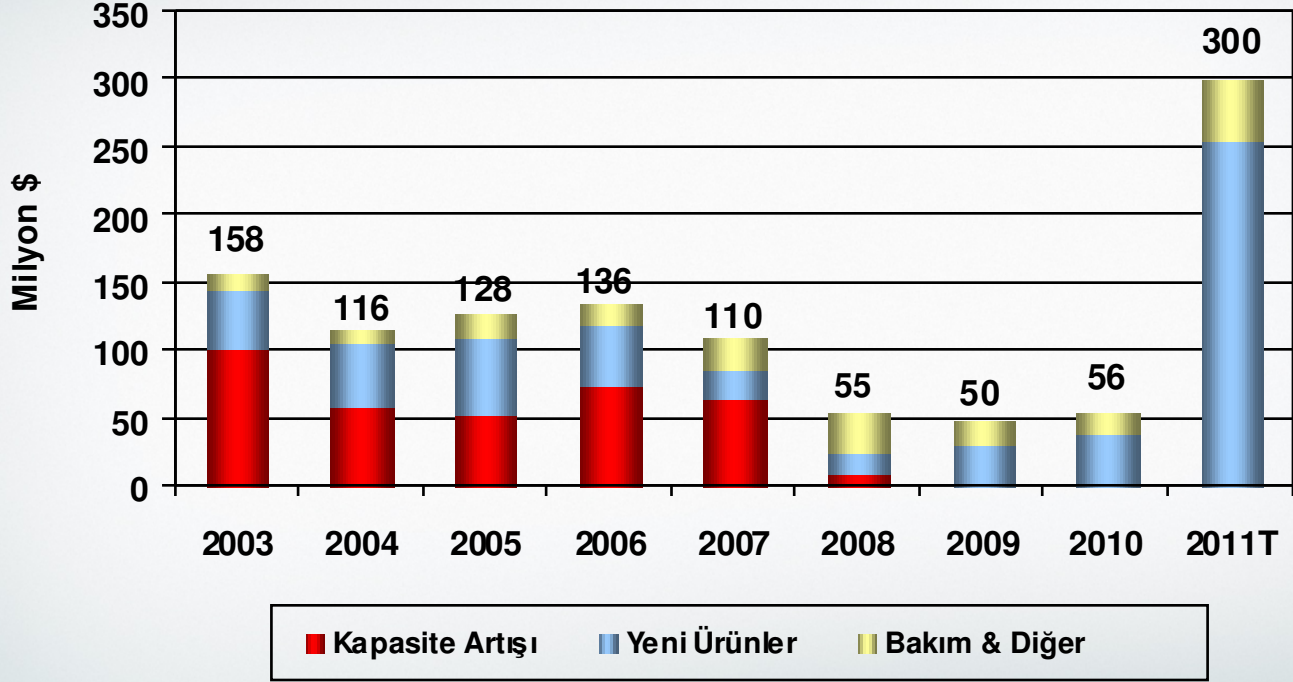
# İMKB Otomotiv Şirketleri Marj Karşılaştırması

## 2011 1Y





# Yatırım Harcamaları

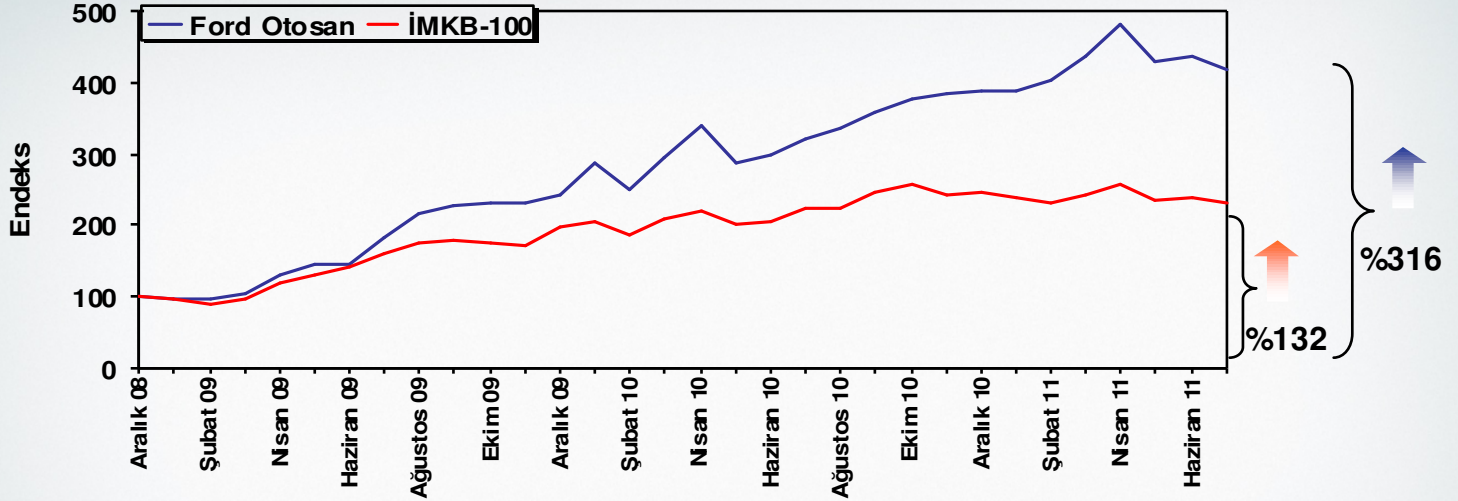


# Yatırımcı Sunumu

Ağustos 2011

## İMKB PERFORMANSI

# İMKB & FROTO Endeks

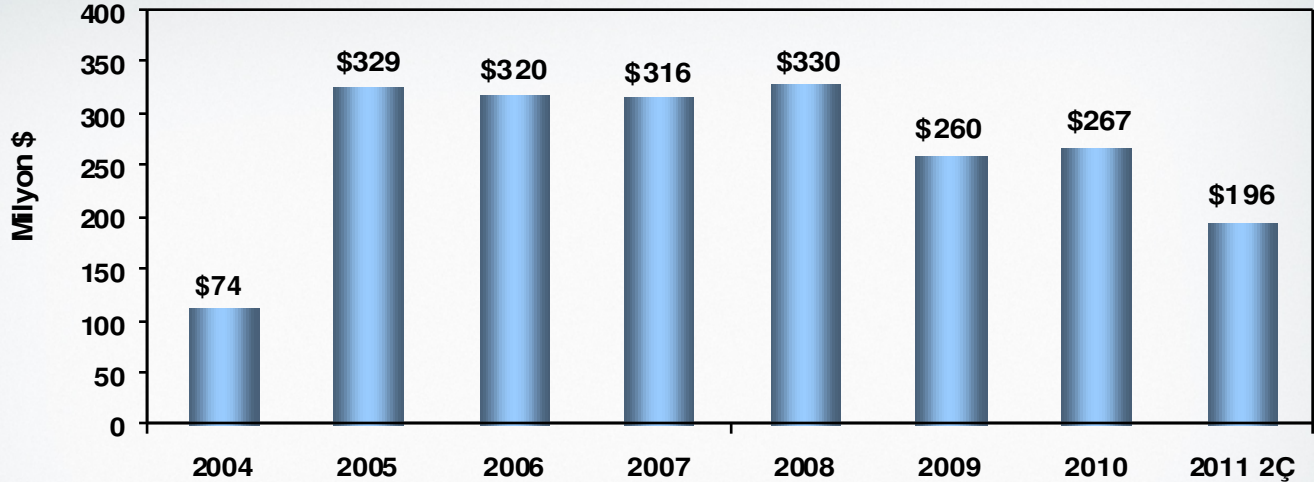


	1Ç09	2Ç09	3Ç09	4Ç09	1Ç10	2Ç10	3Ç10	4Ç10	31 Temmuz 2011
<b>FROTO</b> Kümülatif Değişim(%)	%4	%46	%126	%143	%195	%196	%257	%287	<b>%316</b>
<b>İSE-100</b> Kümülatif Değişim(%)	(%4)	%38	%78	%97	%110	%104	%145	%146	<b>%132</b>



Feel the difference

# Yüksek Temettü Getirisi 2004 - 2011



**Verim Oranı**      %2,4      %10,3      %9,1      9,5%      %28,7      %12,3      %10,6

- 2004 – 2011 yılları arasında ödenen toplam temettü 2,1 milyar \$'a ulaşmıştır.
- Ford Otosan, son beş yılda %14 temettü verimliliği ile İMKB şirketleri arasında 1. sırada yer almaktadır.



Feel the difference

## Çekince

Bu sunum, gelecekteki belirli olaylar karşısında şirket yönetiminin görüşünü yansıtan ifadeler içermektedir. Bu ifadelerdeki beklentiler makul kabul edilmesine rağmen fiili sonuçlarda farklılık yaratabilen varsayımlardaki değişikliklerden etkilenebilirler.

Bu sunumun kullanılmasından doğabilecek herhangi bir zarardan Ford Otosan, yöneticileri, çalışanları ve başka bir üçüncü şahıs sorumlu tutulamaz.



# Yatırımcı Sunumu

Ağustos 2011

# *Teşekkür ederiz...*

İnternet Sitemiz:

[www.fordotosan.com.tr](http://www.fordotosan.com.tr)

