

# FORD OTOSAN

## YATIRIMCI SUNUMU

**Şubat 2011**

# İçerik

- Ford Otosan
- Türk Otomotiv Sektörü
- Rekabet Avantajları
- Faaliyet Sonuçları
- İMKB Performansı

---

**Yatırımcı Sunumu**  
**Şubat 2011**

# **FORD OTOSAN**



Feel the difference



# Şirket Tanıtımı

Fabrikalar

Kocaeli  
İnönü

Yedek Parça Dağıtım

Kartal

Teknoloji Merkezi

Gebze

Mavi Yaka

6.630+

Beyaz Yaka

1.770+

Hisse Dağılımı

%41 Ford Motor Company

%41 Koç Holding

%18 Halka Açık

2009 Net Satışlar

3,7 Milyar \$

Piyasa Değeri (31 Ocak 2011)

2,9 Milyar \$



# Tarihçe

- 1928 – Vehbi Koç'un Ford bayiliğini alması
- **1959 – Otosan'ın kuruluşu**
- **1966 – Türkiye'de ilk binek araç (Anadol) üretimi**
- 1967 – Transit Minibüs üretimi
- 1975 – Transit Van'ın ürün serisine eklenmesi
- **1977 – Ford'la lisans anlaşması**
- 1982 – İnönü Kamyon ve Motor Fabrikası
- **1983 – Ford'un %11 hisse ile Otosan'a ortak olması**
- 1987 – Ford'un hissesini %30'a çıkarması
- 1994 – Ford Escort üretimi
- **1997 – Ford ve Koç grubunun hisse eşitlemesi (%41)**
- **2001 – Kocaeli Fabrikasında Transit üretimi**
- 2002 – Transit Connect üretimi
- 2003 – Yeni Cargo kamyon üretimi
- 2004 – Transit ihracatının başlaması
- 2006 – Yeni Transit üretimi
- 2007 – Gebze Teknoloji Merkezi açılışı
- 2010 – Ford Otosan'ın kuruluşunun 50'nci Yıl Dönümü

## ➤ Başarılarımız

- ✓ 2010 yılında Türkiye'nin 3. en büyük ihracatçı şirketi
- ✓ Üst üste 9 yıl yurtiçi Pazar Liderliği
- ✓ Yıl sonu itibarıyla toplamda yurtiçi pazar payında artış
- ✓ Kuzey Amerika'da "Yılın Ticari Aracı" Ödülü
- ✓ İMKB'de en fazla kar eden ve kar payı dağıtan şirketlerden biri
- ✓ "Şehabettin Bilgisu Çevre Ödülü"  
(Kocaeli Sanayi Odası, 2010)
- ✓ CLAD (Başkan'ın Farklılık Yaratmada Liderlik Ödülü), 2010  
"Engelleri Kaldıralım" projesi Avrupa'daki tüm Ford fabrikaları arasında *İşgücündeki Farklılıkların Değerlendirilmesi* ödülüne layık bulundu
- ✓ Environmental Leadership - Ford 2010 Çevre Liderliği Ödülü

# Fabrika – Tesis Konumları



Inönü Fabrikası 1981



Kartal Yedek Parça ve Dağıtım Merkezi - 1998



Kocaeli Fabrikası - 2001



# • Fabrikalar

## Kocaeli Fabrikası

**2002'den beri Avrupa'daki En İyi Ford Araç Üretim Fabrikası (\*)**



- Transit & Transit Connect üretimi
- İhracat için kullanılan bütünleşik liman
- 320.000 adetlik yıllık kapasite



## İnönü Fabrikası

**2005'ten beri Dünyadaki En İyi Ford Aktarma Organları Fabrikası (\*)**



- Kamyon, motor ve aktarma organları üretimi
- Yıllık kapasite
  - 10.000 kamyon
  - 55.000 aktarma organı



**(\*) Ford Üretim Sistem değerlendirmeleri**



Feel the difference





# • Tesisler

## Kartal Yedek Parça Dağıtım Merkezi



- Pazarlama, Satış, Parça Dağıtım operasyonu, Garanti İşlemleri, Saha Çalışmaları, Bayi Eğitimi ve Müşteri İlişkileri Merkezi

## Gebze Teknoloji Merkezi



- Ford Otosan ve Ford Avrupa Ürün Geliştirme Merkezlerine Mühendislik desteği
- 460+ Mühendis Kapasitesi
- Teknopark ve Serbest Bölge'de kurulu

## ■ Transit

- ✓ 2010 Pazar Lideri: %36,9'luk pazar payı
- ✓ 2010 yılında 123 bin adetlik ihracat
- ✓ Yılın Uluslararası Ticari Aracı - 2007



## ■ Transit Connect

✓ 2010 pazar payı: %19,5

✓ 2010 yılında 52 bin adetlik ihracat

✓ Kuzey Amerika'ya ihracat



Feel the difference





## North America - Truck Of The Year



## ■ Cargo

✓ 2010 pazar payı: %18,3

✓ Çeşitli ülkelere ihracat



Feel the difference





## ■ Tam bir Otomobil Gami

✓ 2010 yılının Pazar 2.si: % 10,8 pazar payı



Feel the difference



---

Yatırımcı Sunumu  
Şubat 2011

# TÜRK OTOMOTİV SEKTÖRÜ

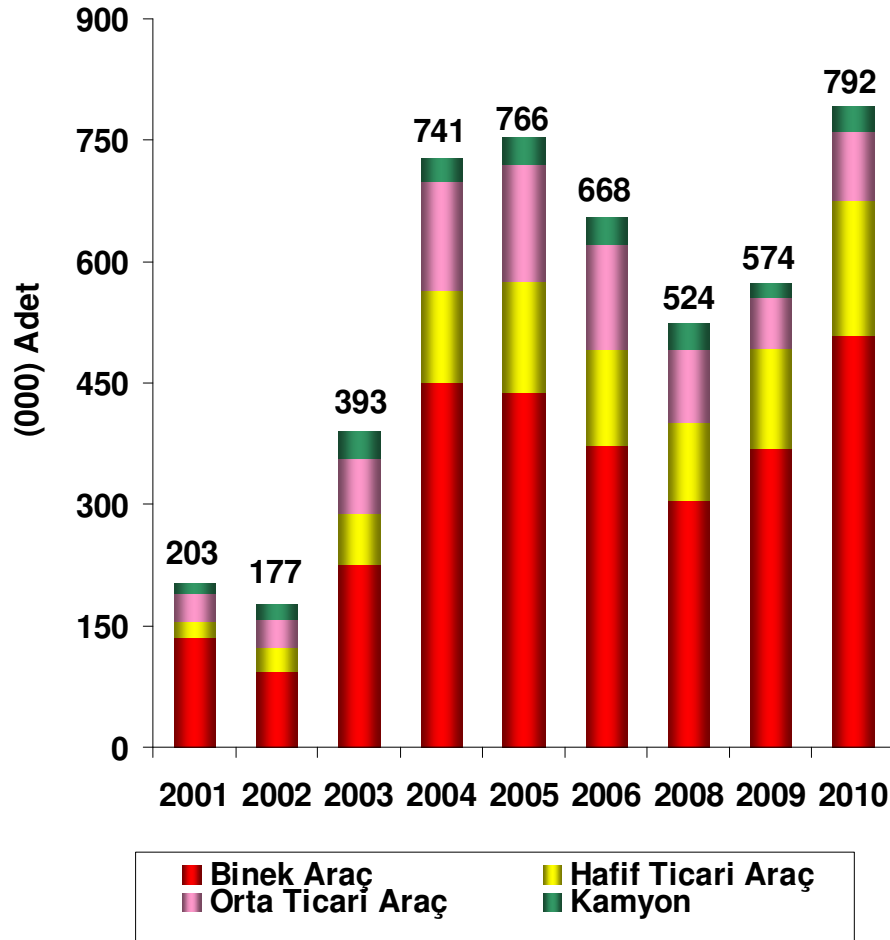


Feel the difference

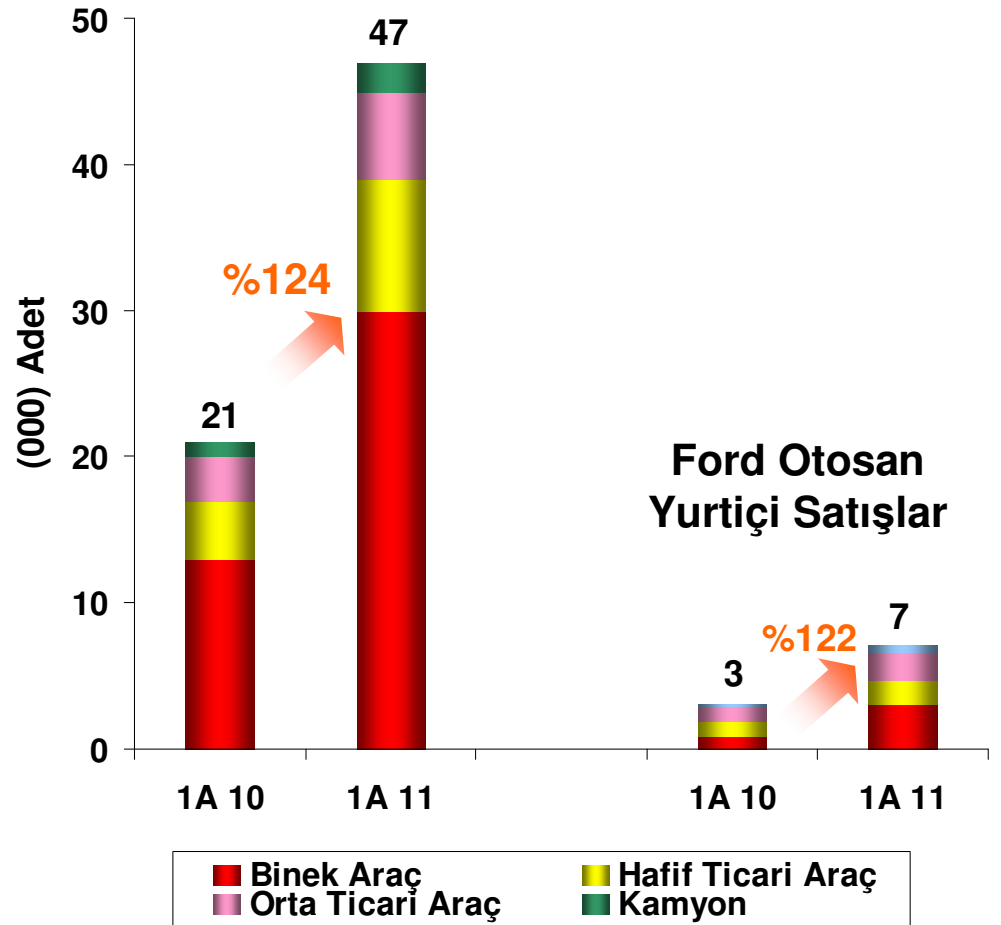


# Yerli Otomotiv Pazarı

Otomotiv Pazarı



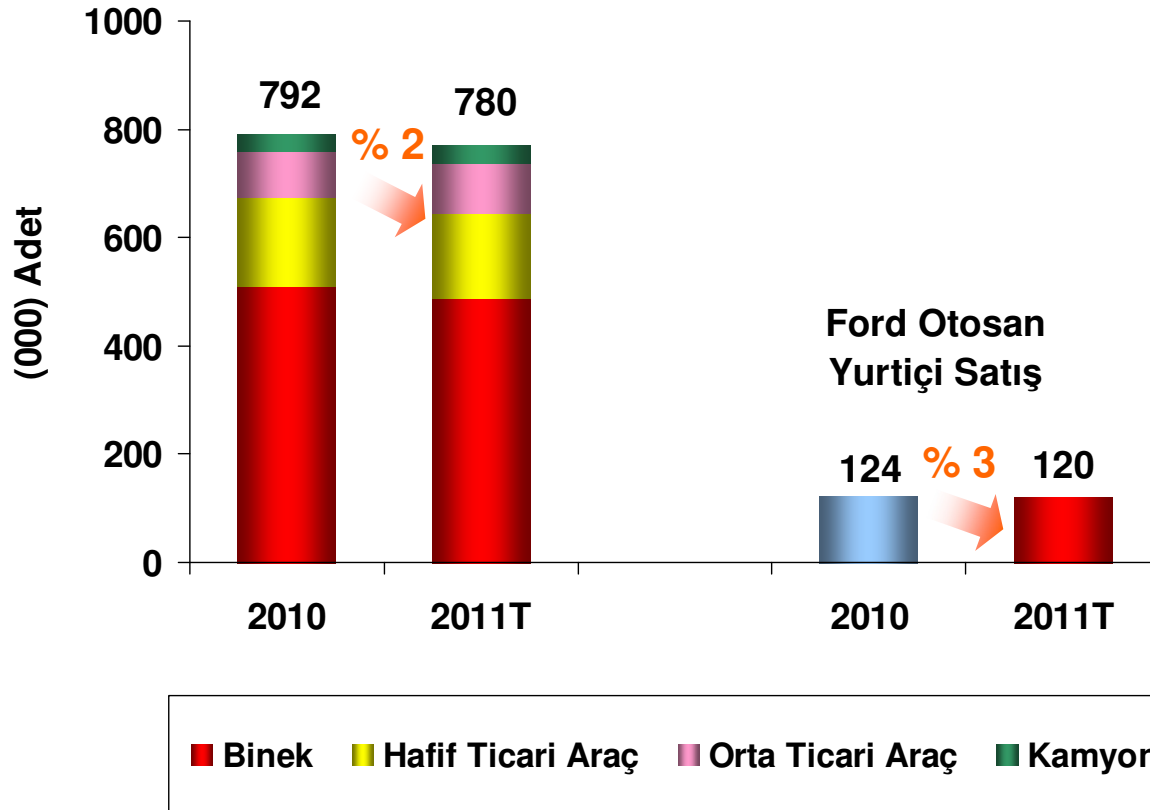
1A 2010 / 1A 2011  
Otomotiv Pazarı



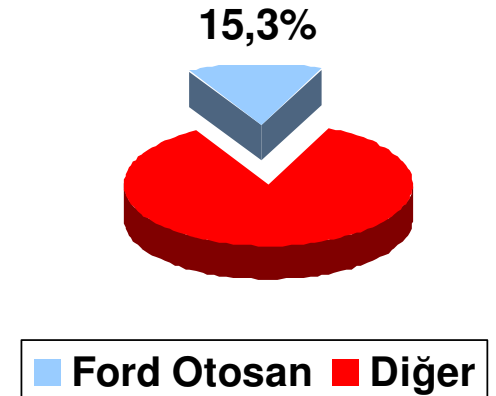


# 2011 Yılına Bakış

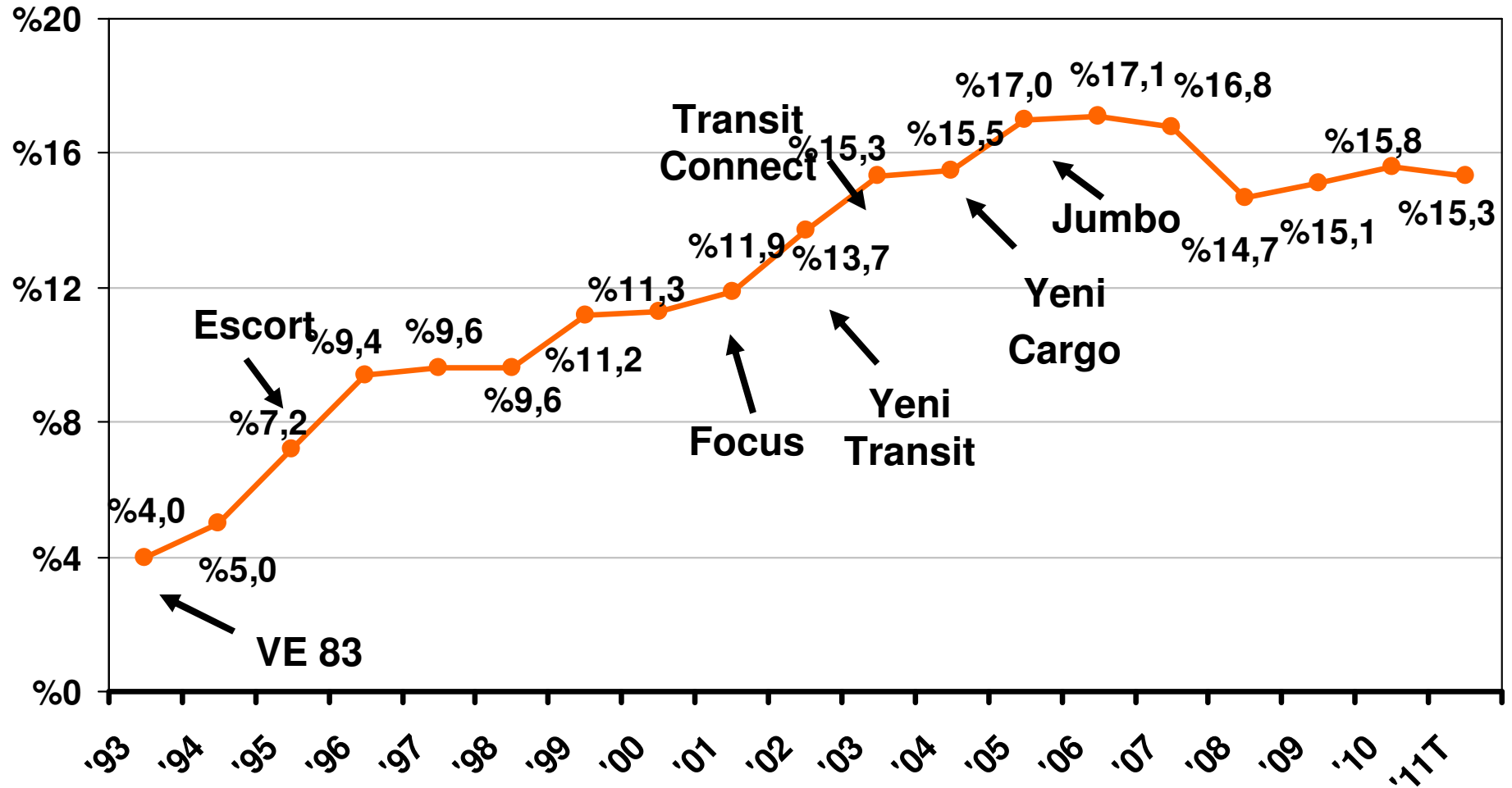
## 2011 Otomotiv Pazarı



## 2011 Yılsonu Pazar Payı Tahmini



# Pazar Payı



Feel the difference

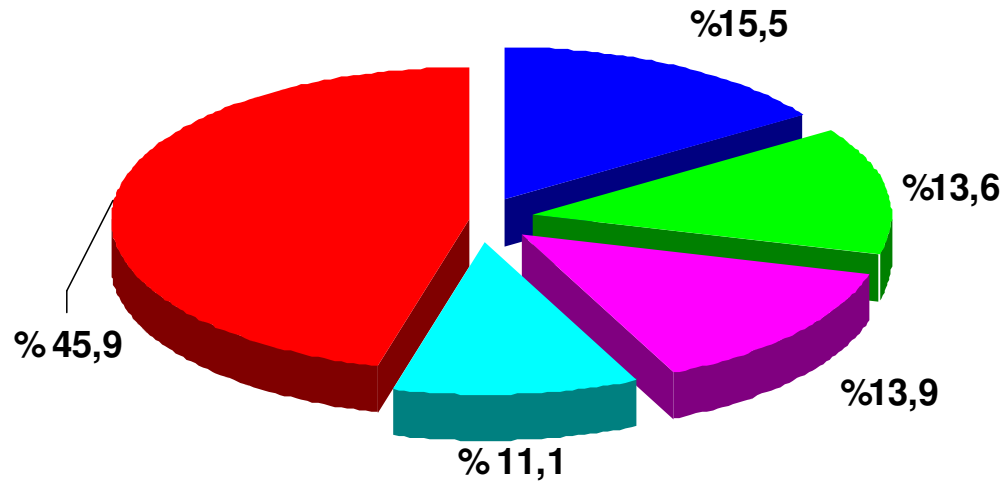


# Pazar Payları

	2011 Ocak Sonu		2010 Yıl Sonu	
	Pazar Payı	Sıralama	Pazar Payı	Sıralama
Toplam Otomotiv Pazarı	15,5%	1	15,6%	1
Binek Araç	10,4%	3	10,8%	2
Hafif Ticari Araç	19,8%	2	19,5%	2
Orta Ticari Araç	32,3%	1	36,9%	1
Kamyon	23,9%	1	18,3%	2

# Toplam Otomotiv Pazar Payı

## Ocak 2011 Sonu



■ Ford ■ Fiat ■ Renault ■ VW ■ Others

**FORD**  
**OTOSAN**

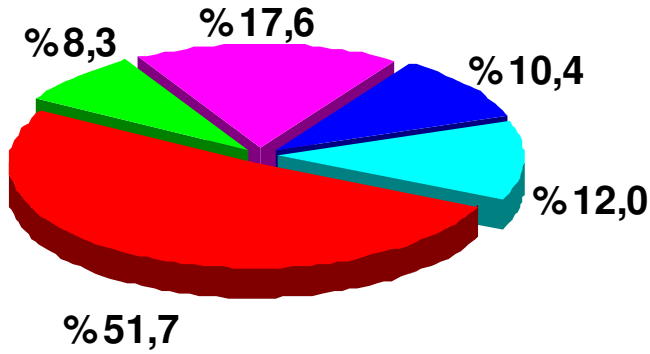
Pazar Payı

↓ Yıllık % 0,3

# Pazar Payları

## Ocak 2011 Sonu

Binek Araç

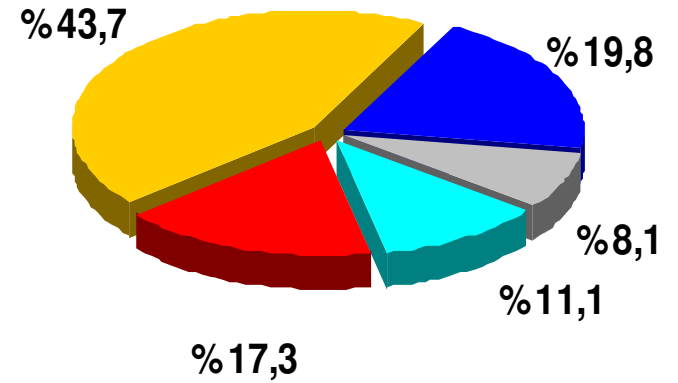


Hyundai Renault Ford VW Others



Yıllık % 2,7

Hafif Ticari Araç



Fiat Ford Citroen  
VW Others

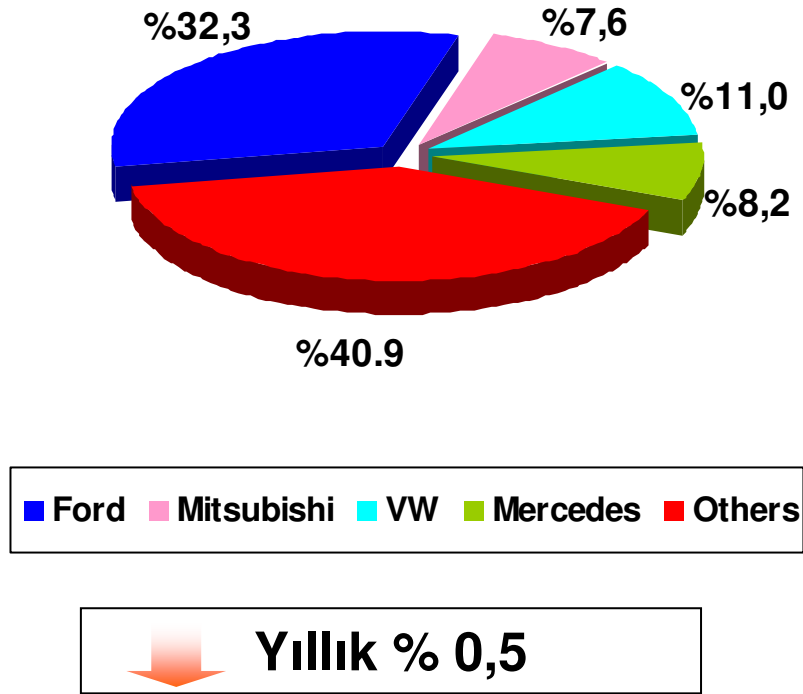


Yıllık %8,0

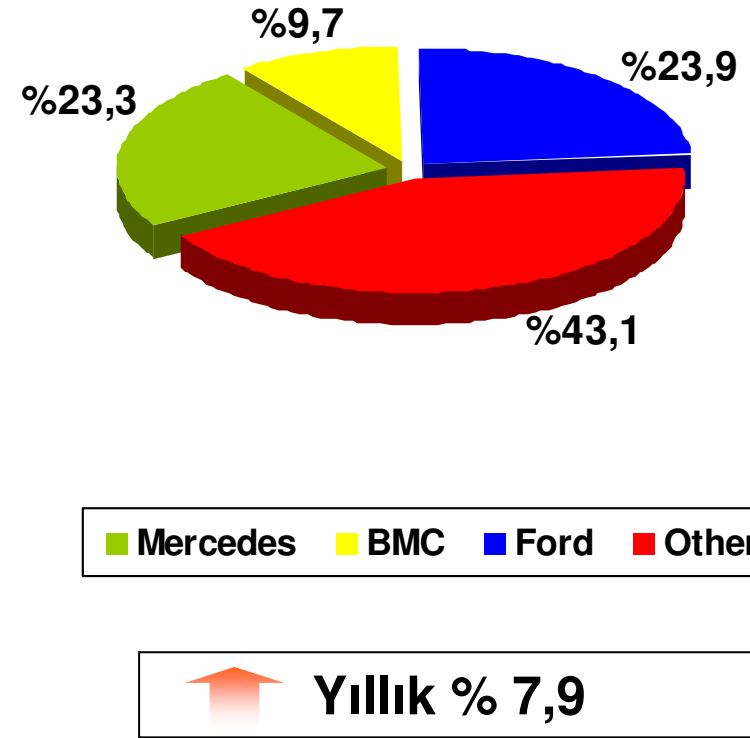
# Pazar Payları

## Ocak 2011 Sonu

Orta Ticari Araç



Kamyon



# Araçlar Üzerindeki Vergiler

Binek Araç					Ticari Araçlar				
Motor Hacmi	Model	KDV <sup>1</sup>	ÖTV <sup>2</sup>	TOPLAM	Motor Hacmi	Model	KDV <sup>1</sup>	ÖTV <sup>2</sup>	TOPLAM
<1600 cm <sup>3</sup>	Fiesta Fusion	%18	%37	%62	<3000 cm <sup>3</sup>	Transit Van	%18	%4	%23
	Focus C-Max								
	Mondeo(1.6)								
1601-2000	Mondeo(2.0)	%18	%60	%89		Minibus	%18	%9	%29
>2000		%18	%84	%117		Transit Combi	%18	%10	%30
						Connect Combi			
<div><div><sup>1</sup>KDV: Katma Değer Vergisi</div><div><sup>2</sup>ÖTV: Özel Tüketim Vergisi</div></div>					Kamyon				
					Cargo		%18	%4	%23

<sup>1</sup>KDV: Katma Değer Vergisi

<sup>2</sup>ÖTV: Özel Tüketim Vergisi

**Ticari Araçta Vergi Avantajı**



---

Yatırımcı Sunumu  
Şubat 2011

# REKABET AVANTAJLARI



Feel the difference

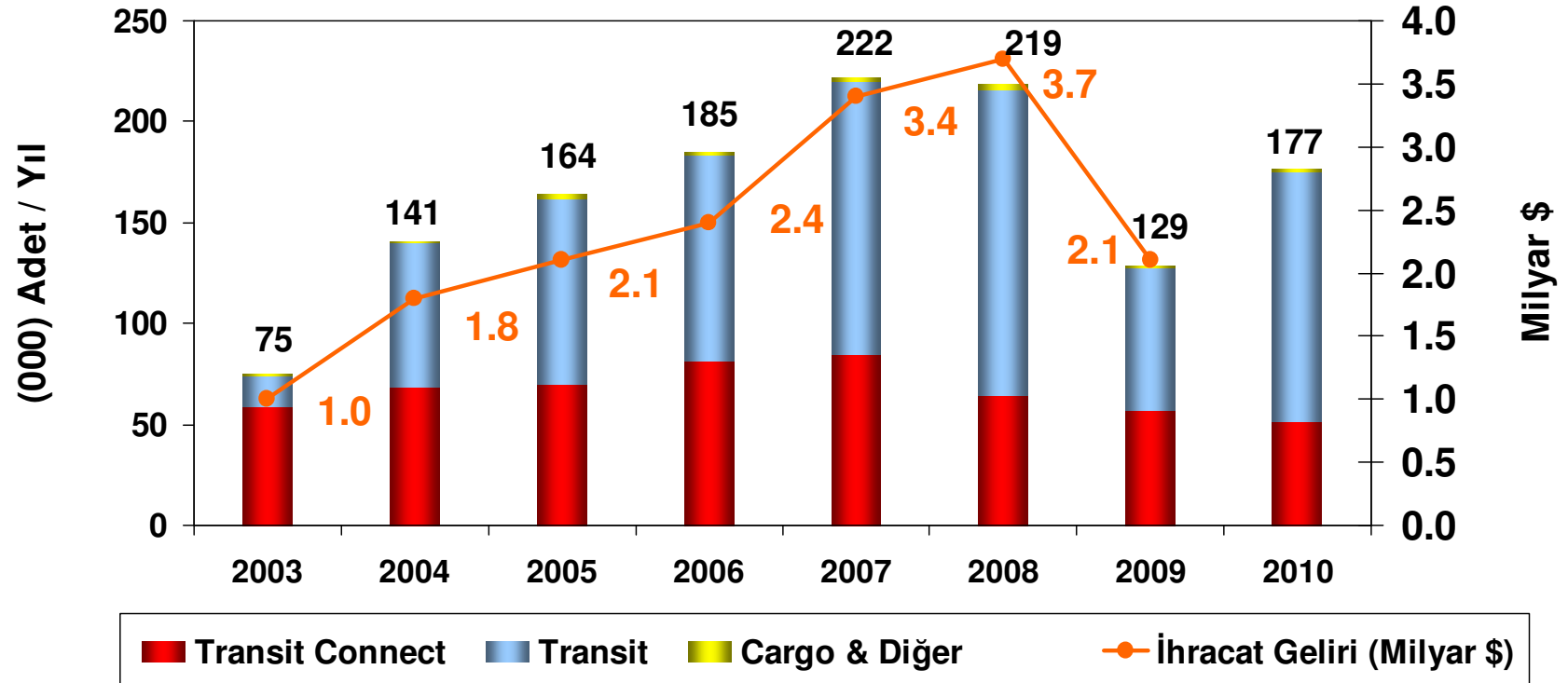




# Rekabet Avantajları

- Büyük Ölçekli İhracat Programı
- Güçlü ve Güvenilir Ortaklar
- Güçlü Dağıtım Ağı
- Düşük Maliyet, Esnek Üretim
- Ticari Araç Ürün Geliştirme ve Mühendislik Yeteneği
- Deneyimli ve Kalifiye İşgücü
- Kurumsal Yönetim

## ➤ Büyük Ölçekli İhracat Programı



**Yerli Piyasaya Daha Az Bağımlılık**

**Ölçek Ekonomisi**

## ➤ Güçlü ve Güvenilir Ortaklar



Teknolojik güç



İç piyasada güçlü ve yaygın konum

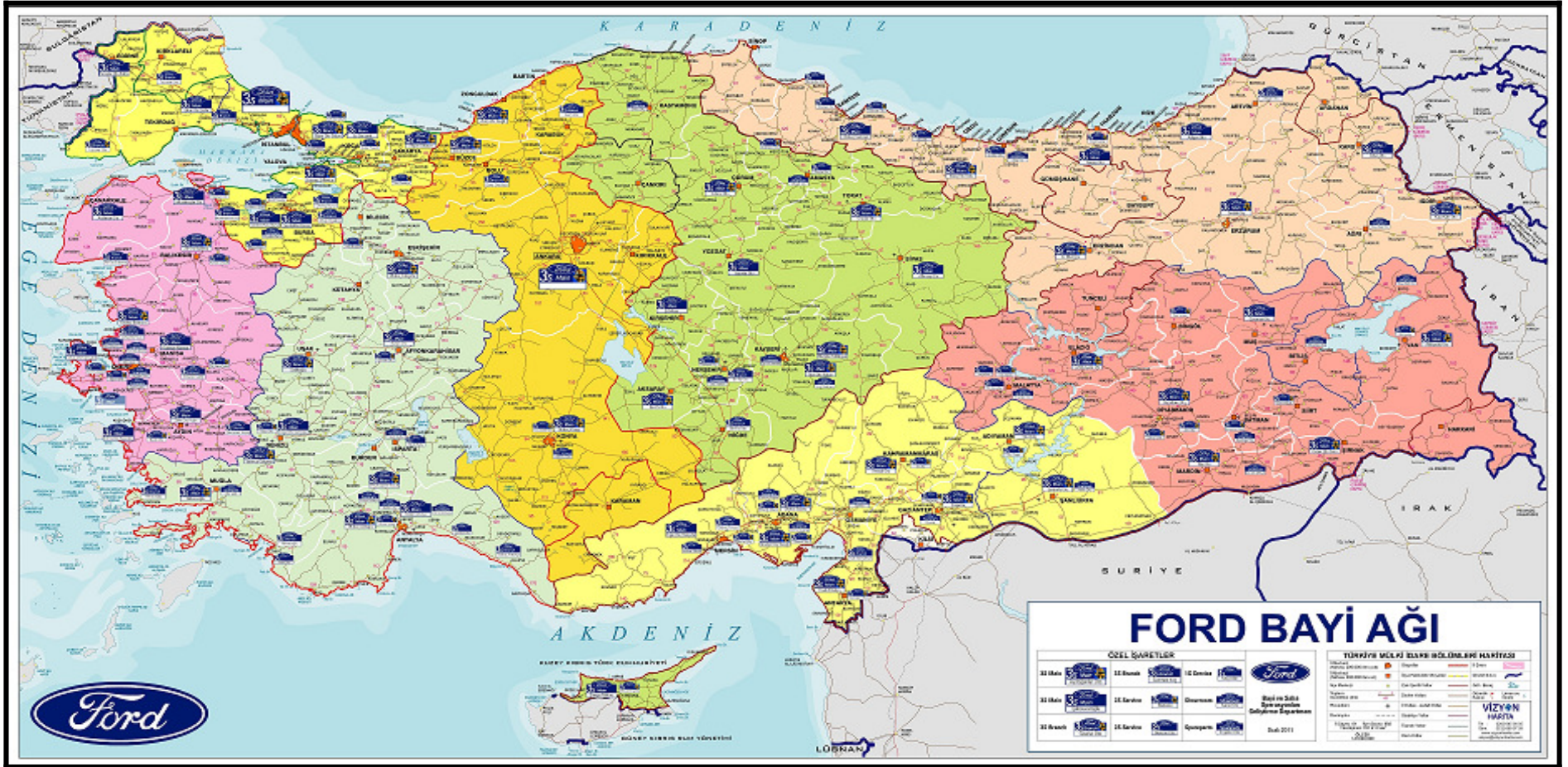


Know-How



Türkiye'nin en geniş ve en tanınmış grubu

## ➤Güçlü Dağıtım Ağı



Satış: 116

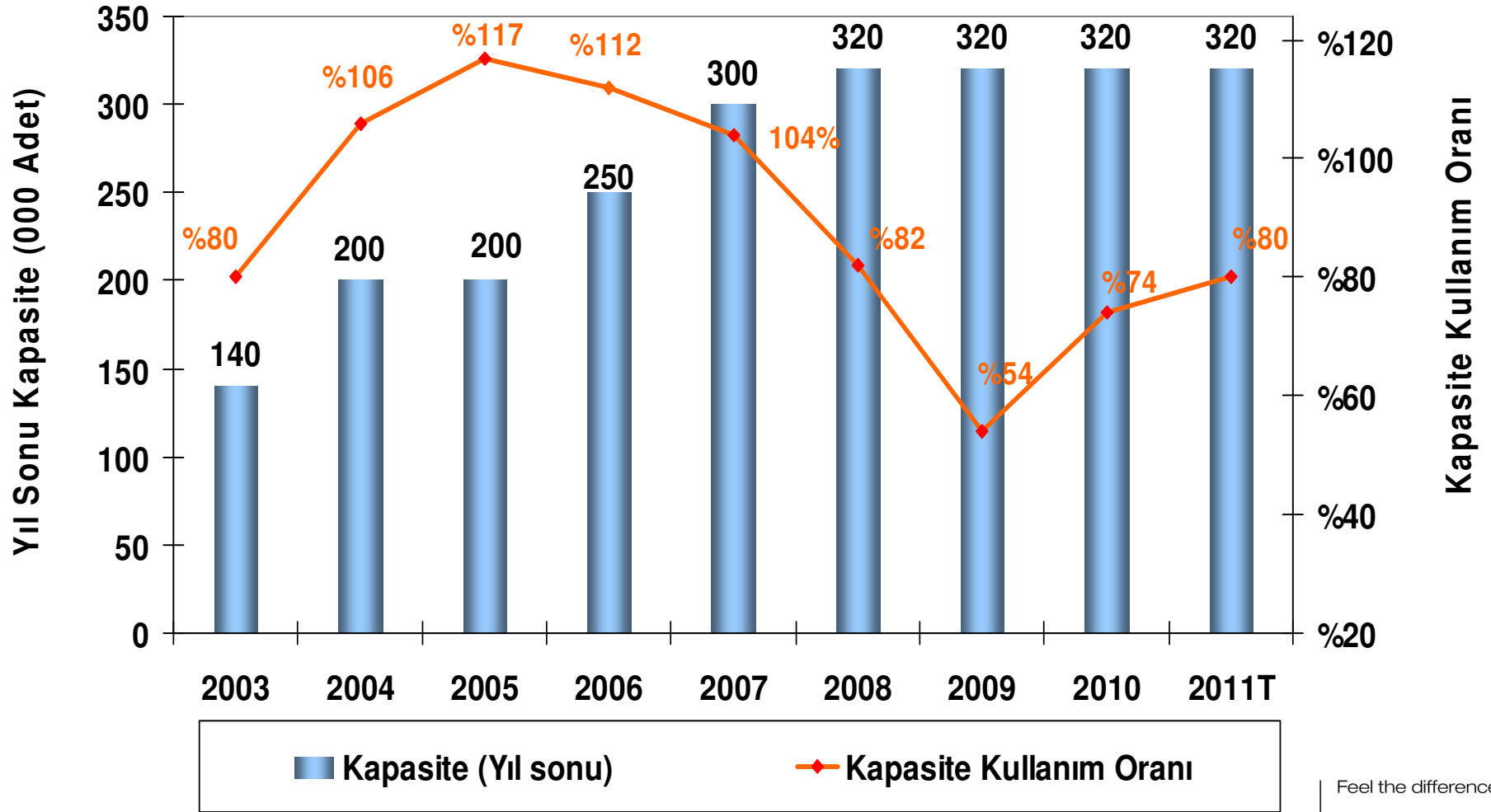
Satış Sonrası: 192

Toplam Bayi: 211

Feel the difference



## ➤ Kocaeli Fabrikası Kapasite Kullanım Oranı



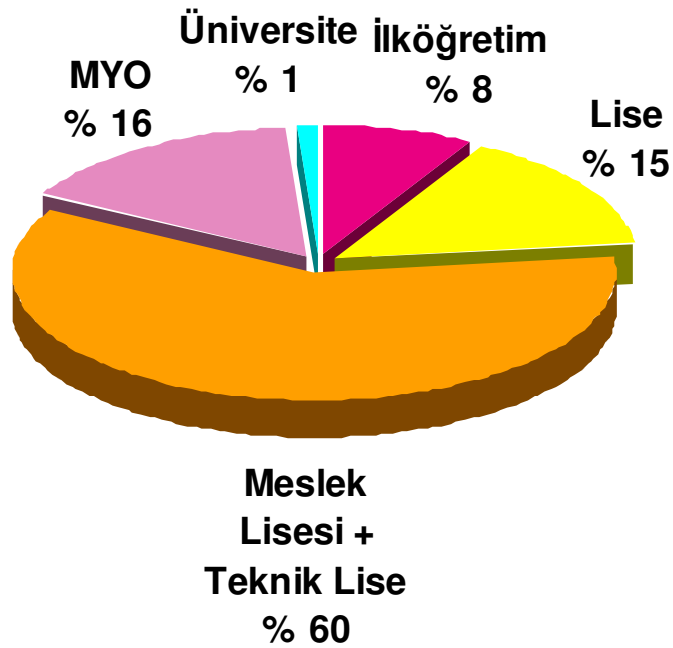
## ➤ Ticari Araç Ürün Geliştirme ve Mühendislik Yeteneği

### ➤ Gebze Teknoloji Merkezi

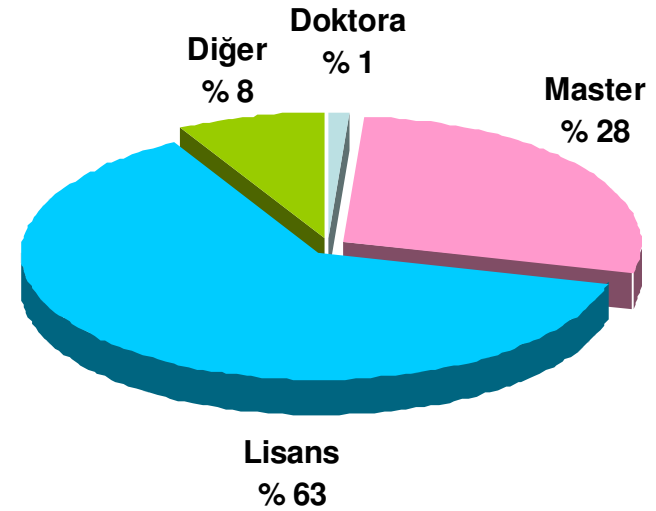
- Ford Otosan, Ford'un global Ürün Geliştirme organizasyonuna dahil olmaktadır.
- Bu Merkez, Türkiye'nin ticari faaliyetler ve eğitimli mühendislik yeteneği açısından mükemmel bir ortam olduğu konusunda Ford'un taahhüdünü göstermektedir.
- Ford Otosan'ın Ürün Geliştirme faaliyetlerinin artışına yönelik planlama mevcuttur.

## ➤ Deneyimli ve Yetenekli İşgücü

MAVİ YAKA



BEYAZ YAKA



## ➤ Güçlü Kurumsal Yönetim

- ✓ Yatırımcı İlişkilerinde Şeffaflık
- ✓ Sermaye Piyasası Kurulu Kurumsal Yönetim İlkelerine Uygunluk
- ✓ Kurumsal Bilgilendirme Politikası
- ✓ İcra ve Denetim Kurulu



---

Yatırımcı Sunumu  
Şubat 2011

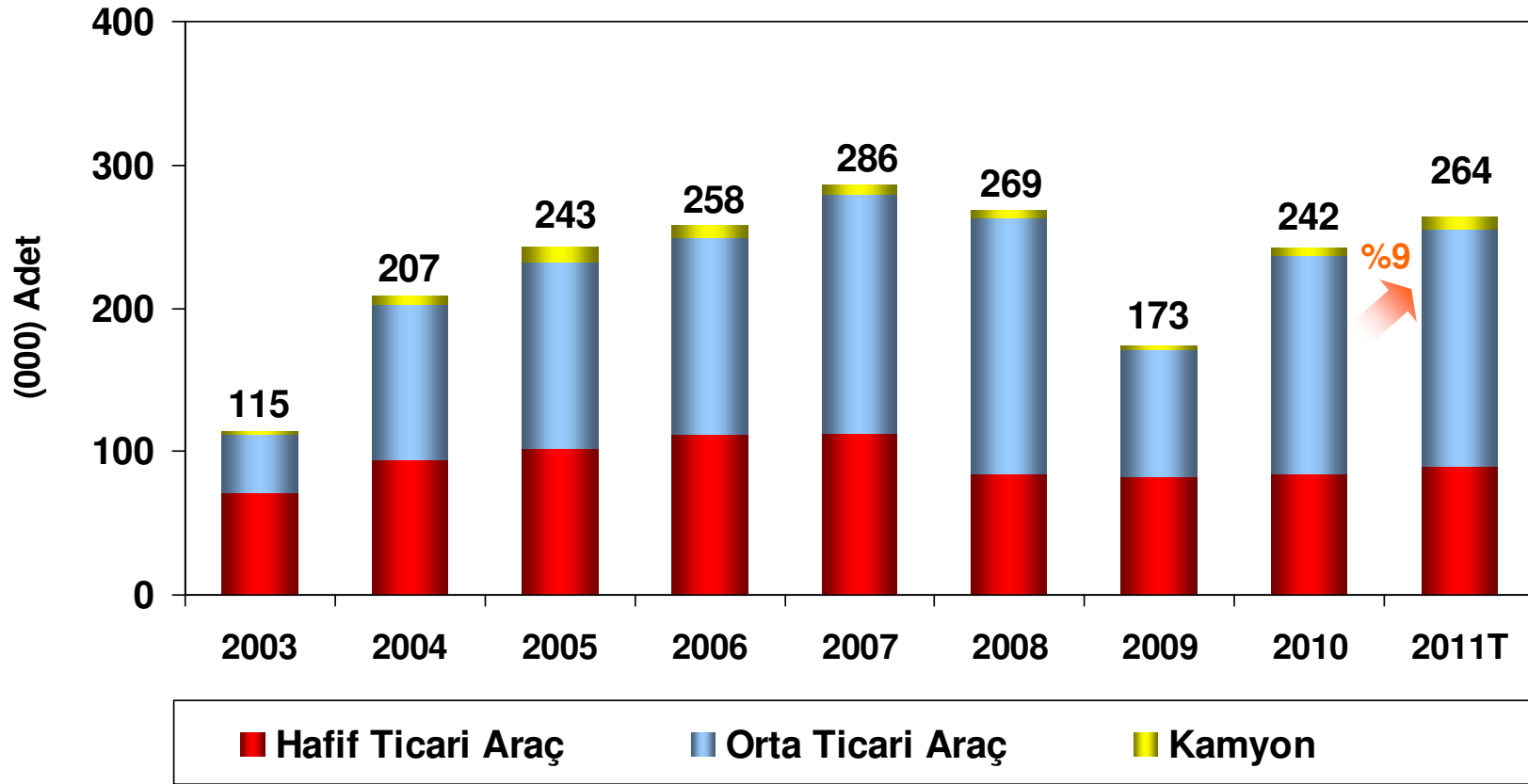
# FAALİYET SONUÇLARI



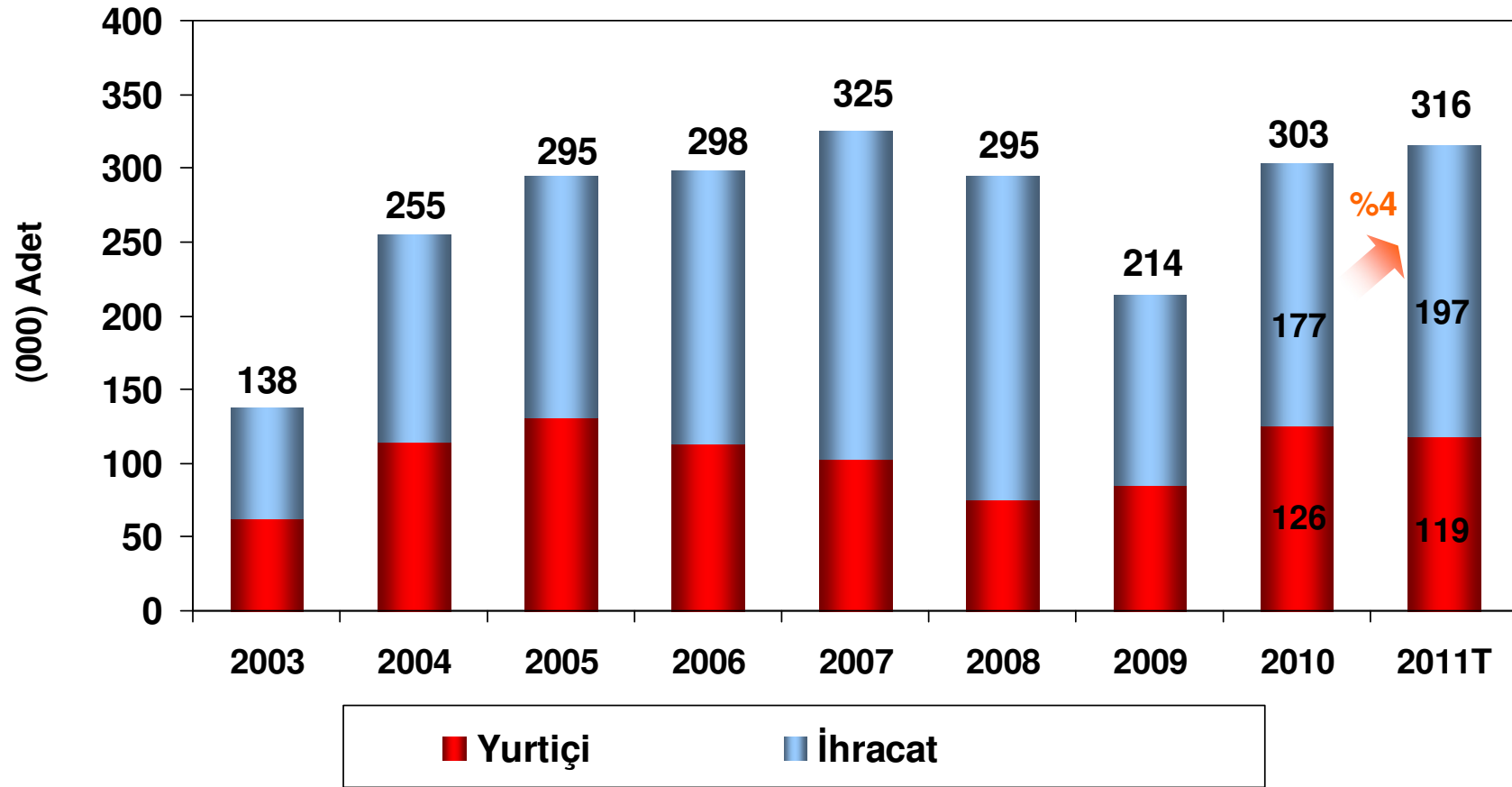
Feel the difference



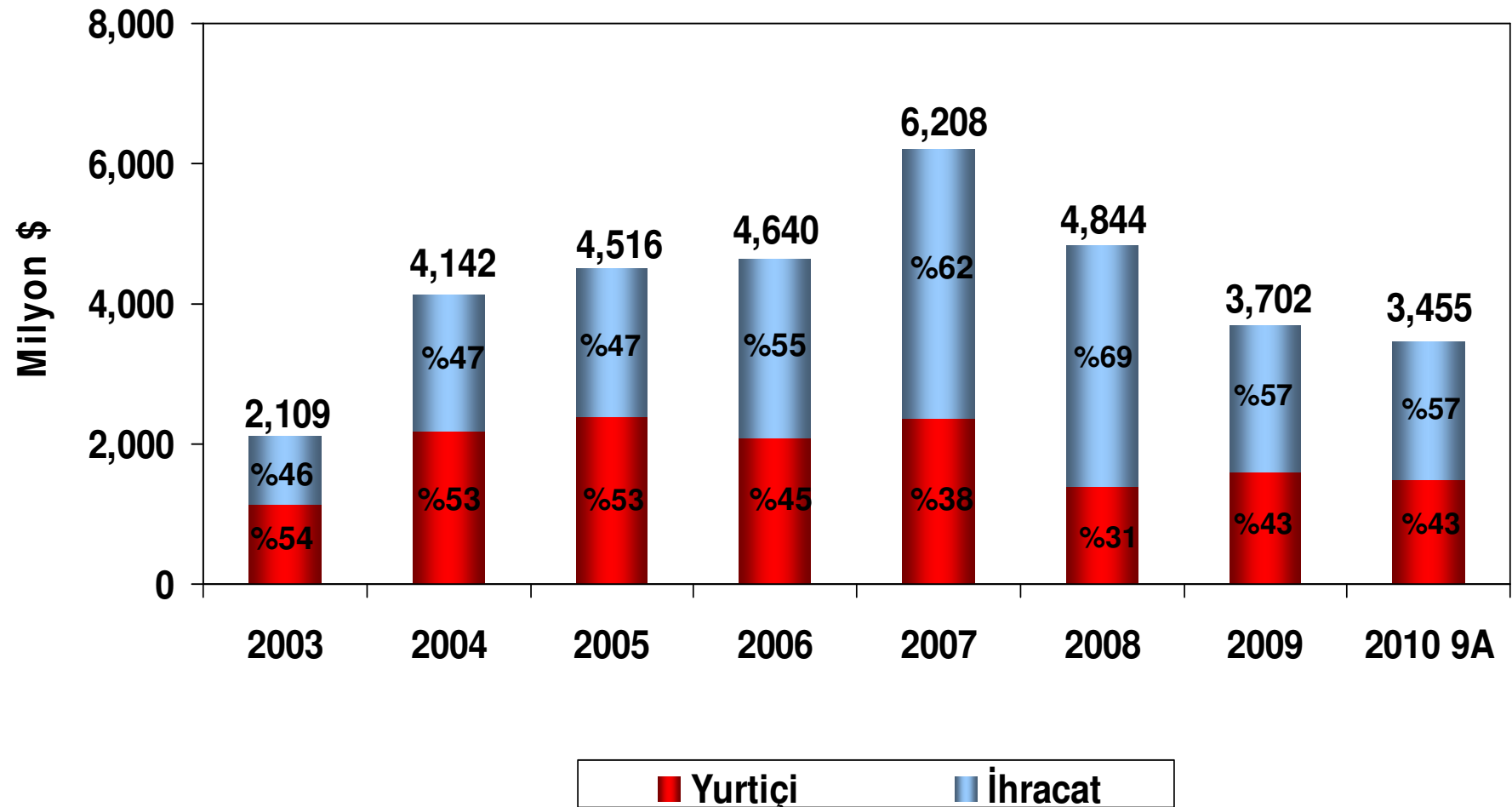
# Üretim



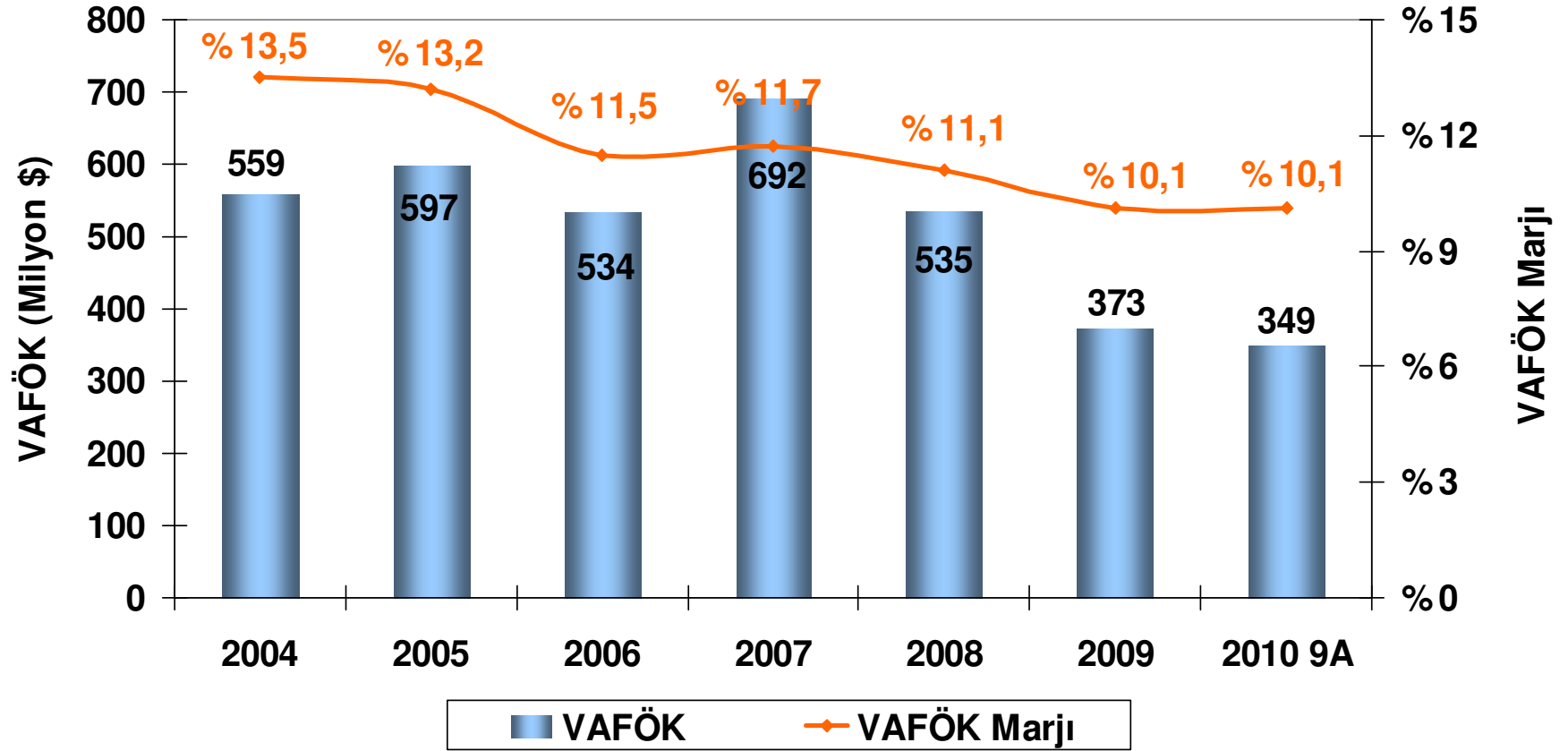
# Satış Adetleri – Yurtiçi / İhracat



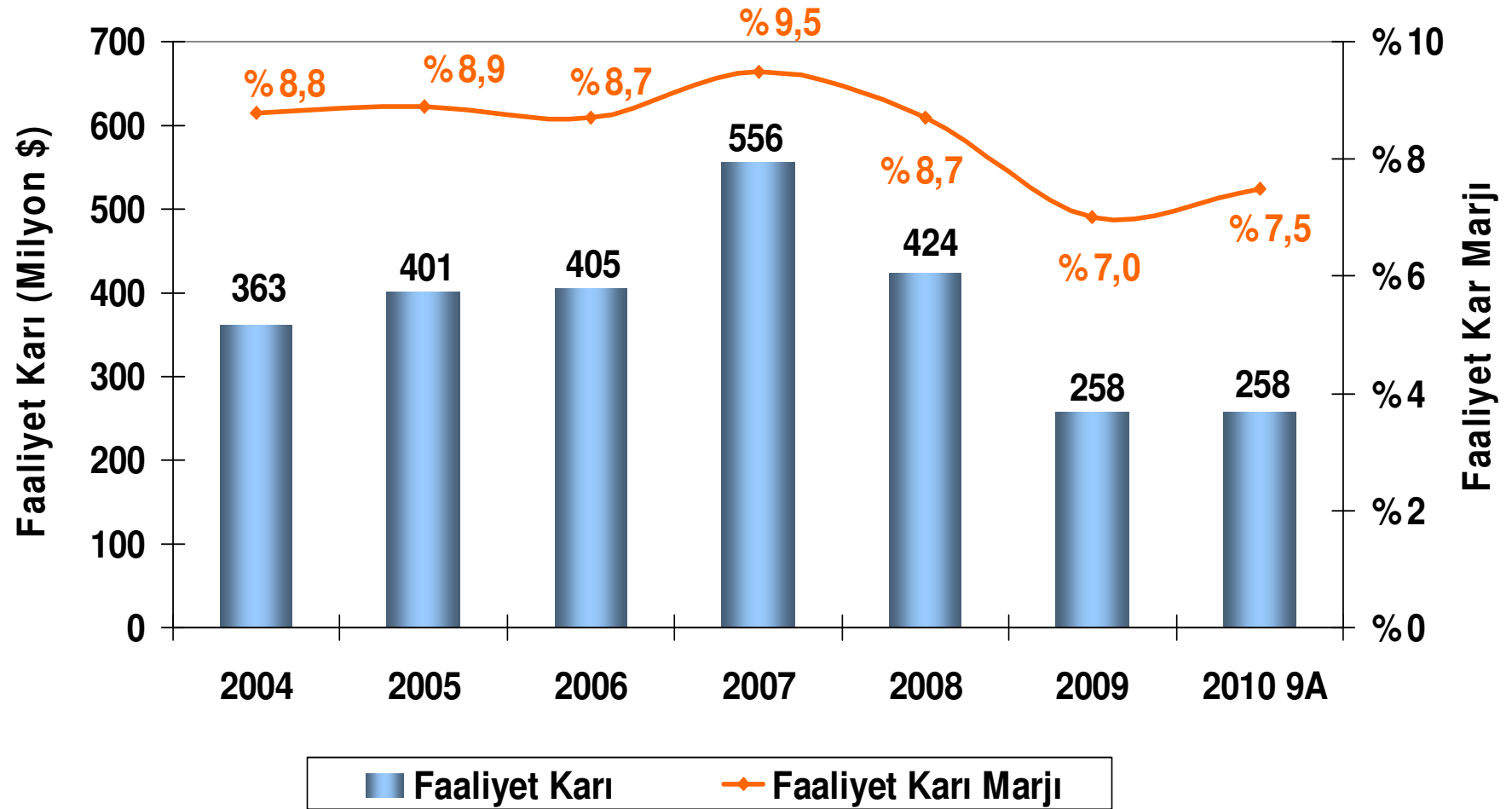
# Ciro – Yurtiçi / İhracat



# VAFÖK ve VAFÖK Marjı

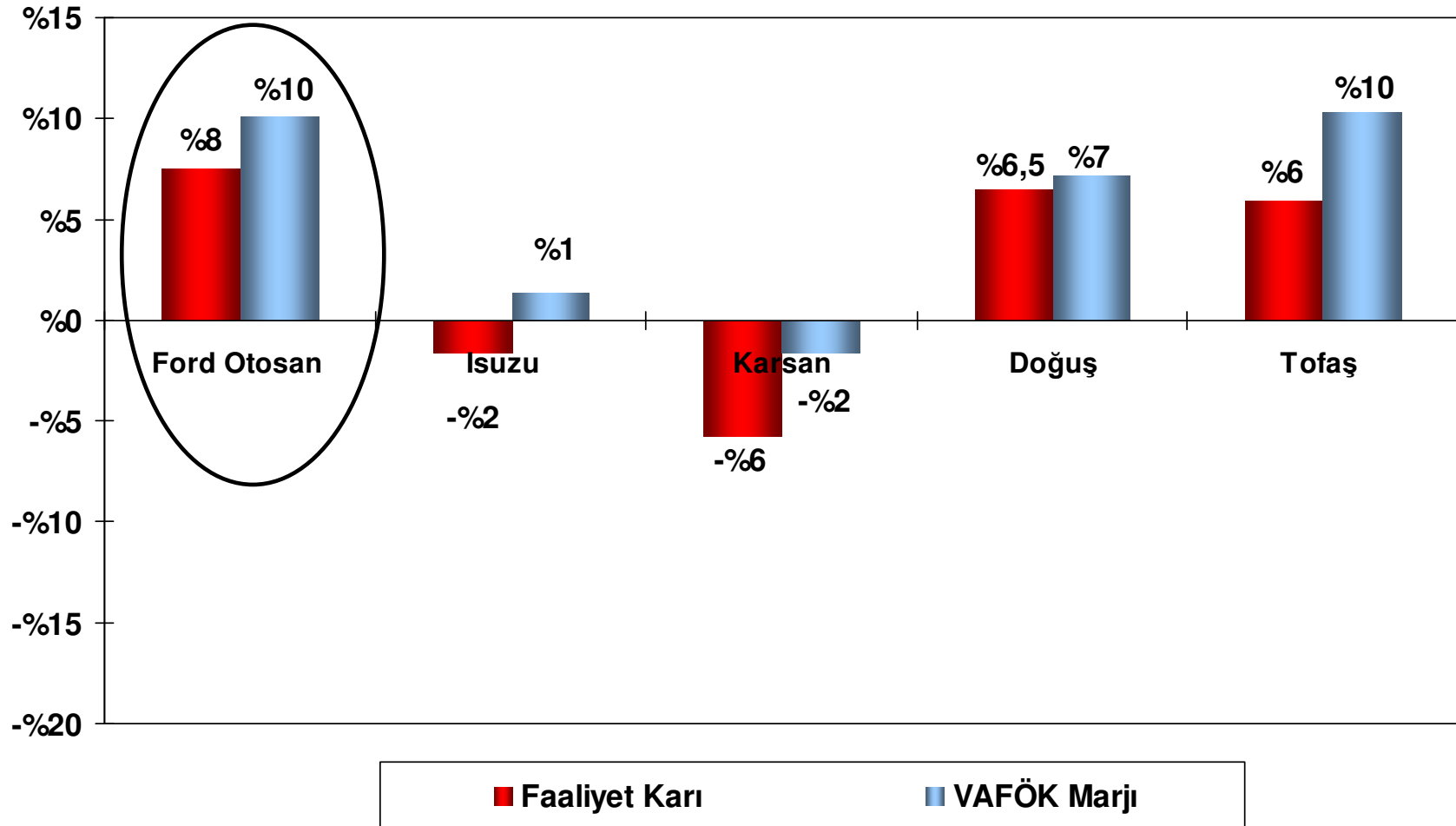


# Faaliyet Karı ve Faaliyet Kar Marjı

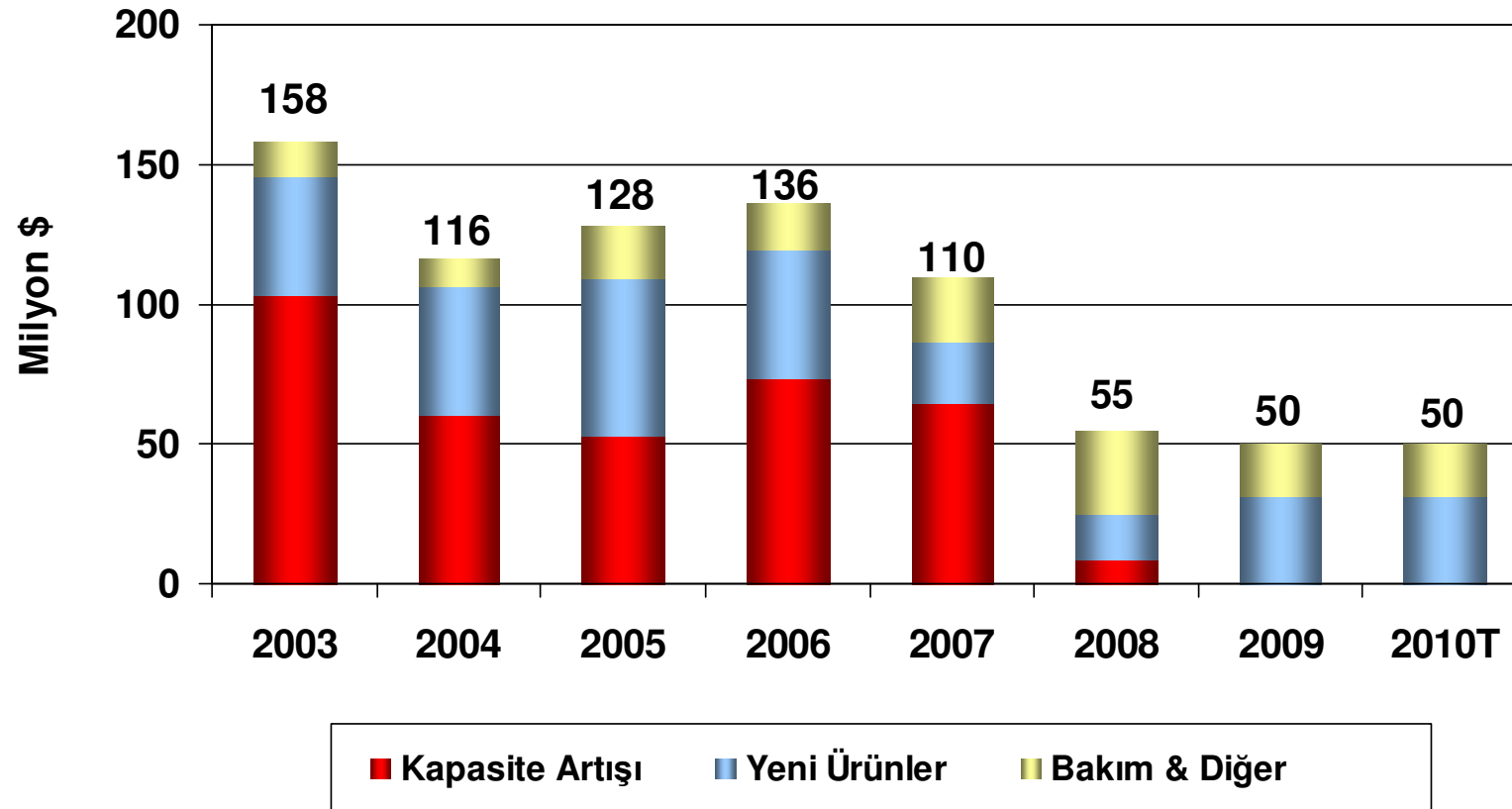


# Marj Karşılaştırması

## 2010 9A



# Yatırım Harcamaları





---

Yatırımcı Sunumu  
Şubat 2011

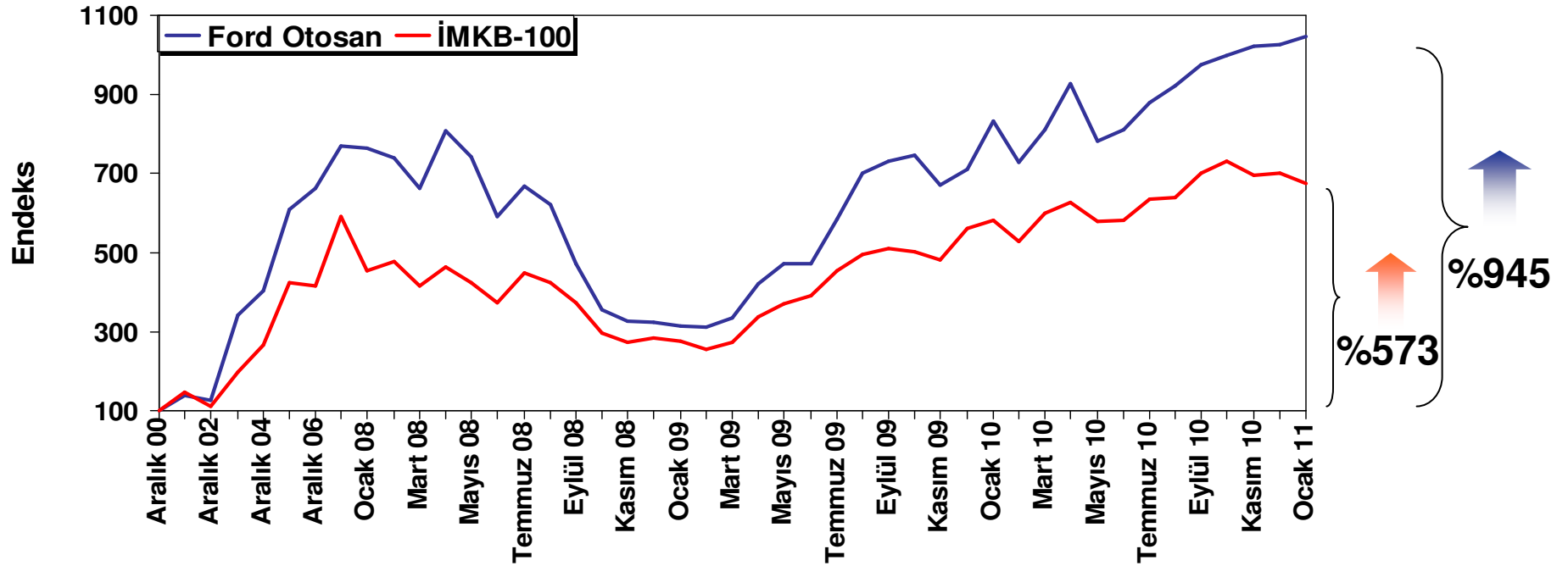
# İMKB PERFORMANSI



Feel the difference



# İMKB & FROTO Endeks

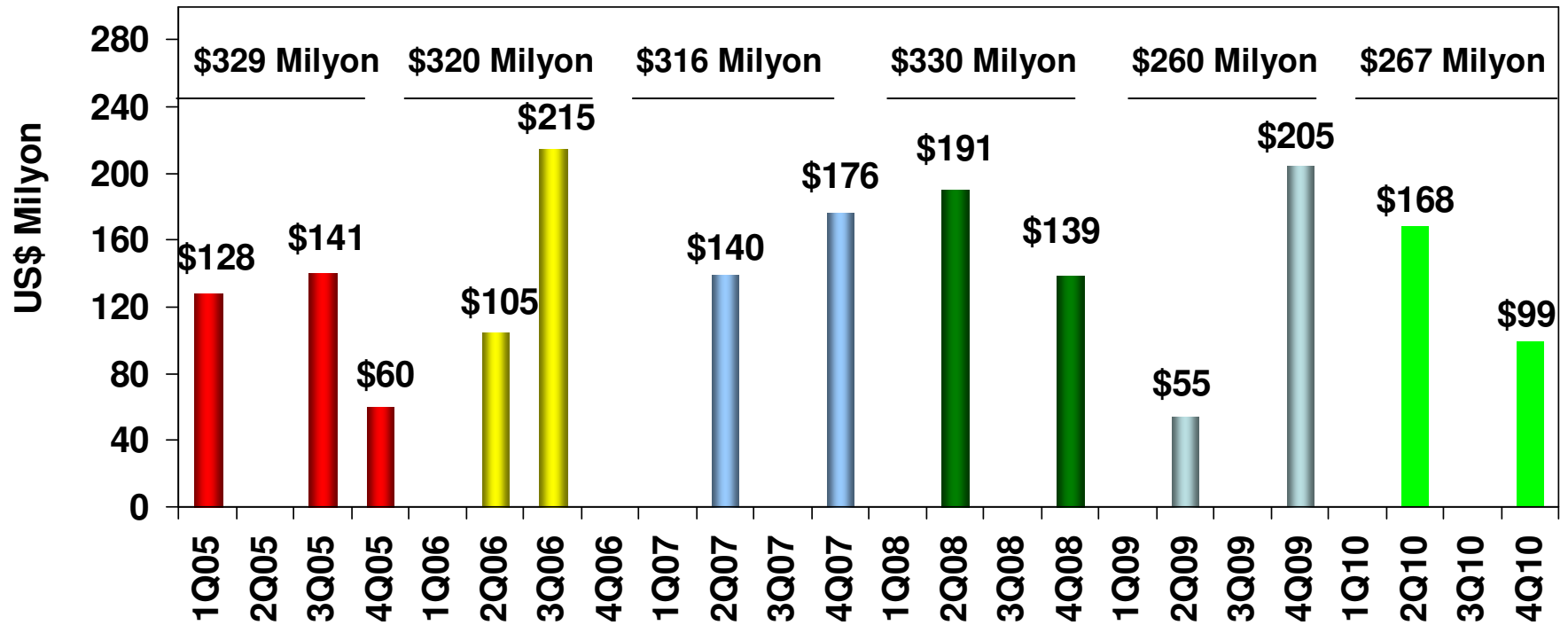


	2003	2004	2005	2006	2007	2008	2009	2010	31 Ocak 2011
<b>FROTO</b> Kümülatif Değişim(%)	%241	%303	%510	%564	%671	%223	%611	%926	<b>%945</b>
<b>İMKB-100</b> Kümülatif Değişim(%)	%97	%165	%323	%316	%490	%186	%462	%602	<b>%573</b>

# Yüksek Temettü Getirisi

**2010 Temettü Getirisi: % 10,6**

**2009 Temettü Getirisi: % 12,3**



# Çekince

Bu sunum, gelecekteki belirli olaylar karşısında şirket yönetiminin görüşünü yansıtan ifadeler içermektedir. Bu ifadelerdeki beklentiler makul kabul edilmesine rağmen fiili sonuçlarda farklılık yaratabilen varsayımlardaki değişikliklerden etkilenebilirler.

Bu sunumun kullanılmasından doğabilecek herhangi bir zarardan Ford Otosan, yöneticileri, çalışanları ve başka bir üçüncü şahıs sorumlu tutulamaz.

# Yatırımcı Sunumu

## Şubat 2011

*Teşekkür Ederiz...*

**İnternet Sitemiz:**

**www.fordotosan.com.tr**



Feel the difference

