

FORD OTOSAN

YATIRIMCI SUNUMU EKİM 2011

- **Ford Otosan**
- **Türk Otomotiv Sektörü**
- **Rekabet Avantajları**
- **Faaliyet Sonuçları**
- **İMKB Performansı**

Yatırımcı Sunumu

Ekim 2011

FORD OTOSAN

Şirket Tanıtımı

Fabrikalar

Kocaeli
İnönü

Yedek Parça Dağıtım

Kartal

Teknoloji Merkezi

Gebze

Mavi Yaka

7.875+

Beyaz Yaka

2.100+ (1000 Ar-Ge Mühendisi)

Hisse Dağılımı



2010 Net Satışlar

4,9 Milyar \$

Piyasa Değeri (30 Eylül 2011)

2,5 Milyar \$

Tarihçe

- 1928 – Vehbi Koç’un Ford bayiliğini alması
- **1959 – Otosan’ın kuruluşu**
- **1966 – Türkiye’de ilk binek araç (Anadol) üretimi**
- 1967 – Transit Minibüs üretimi
- 1975 – Transit Van’ın ürün serisine eklenmesi
- **1977 – Ford’la lisans anlaşması**
- 1982 – İnönü Kamyon ve Motor Fabrikası
- **1983 – Ford’un %11 hisse ile Otosan’a ortak olması**
- 1987 – Ford’un hissesini %30’a çıkarması
- 1994 – Ford Escort üretimi
- **1997 – Ford ve Koç grubunun hisse eşitlemesi (%41)**
- **2001 – Kocaeli Fabrikasında Transit üretimi**
- 2002 – Transit Connect üretimi
- 2003 – Yeni Cargo kamyon üretimi
- 2004 – Transit Connect “Yılın Ticari Aracı” Ödülü
- 2004 – Transit ihracatının başlaması
- 2006 – Yeni Transit üretimi
- 2007 – Gebze Teknoloji Merkezi açılışı
- 2007 – Transit “Yılın Ticari Aracı” Ödülü
- **2009 – Transit Connect Kuzey Amerika ihracatı**
- 2009 – Kuzey Amerika Transit Connect ‘Yılın Ticari Aracı’ Ödülü
- **2010 – Ford Otosan’ın kuruluşunun 50’nci Yıl Dönümü**
- 2011 – Ford Otosan 6 Milyonuncu Ford Transit’i üretti
- 2011 – Transit Connect NY Taksi üretimi



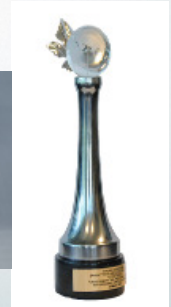
Feel the difference

Başarılarımız



- ✓ 2010 yılında Türkiye'nin 3. en büyük ihracatçı şirketi
- ✓ Üst üste 9 yıl yurtiçi Pazar Liderliği
- ✓ Yıl sonu itibarıyla toplamda yurtiçi pazar payında artış
- ✓ Kuzey Amerika'da "Yılın Ticari Aracı" Ödülü
- ✓ İMKB'de en fazla kar eden ve kar payı dağıtan şirketlerden biri

- ✓ "Şehabettin Bilgisu Çevre Ödülü" (Kocaeli Sanayi Odası, 2010)
- ✓ CLAD (Başkan'ın Farklılık Yaratmada Liderlik Ödülü), 2010
"Engelleri Kaldırılım" projesi ile Avrupa'daki tüm Ford fabrikaları arasında İşgücündeki Farklılıkların Değerlendirilmesi ödülü
- ✓ Ford 2010 Çevre Liderliği Ödülü - Environmental Leadership



Fabrika – Tesis Konumları



İnönü Fabrikası 1981



Kartal Yedek Parça ve Dağıtım
Merkezi - 1998



Kocaeli Fabrikası - 2001



• Fabrikalar

Kocaeli Fabrikası

2002'den beri Avrupa'daki En İyi Ford Araç Üretim Fabrikası (*)



- Transit & Transit Connect üretimi
- İhracat için kullanılan bütünleşik liman
- 320.000 adetlik yıllık kapasite



ISO
9001



ISO
14001

İnönü Fabrikası

2005'ten beri Dünyadaki En İyi Ford Aktarma Organları Fabrikası (*)



- Kamyon, motor ve aktarma organları üretimi
- Yıllık kapasite
 - 10,000 kamyon
 - 66,000 aktarma organı



ISO
9001



ISO
14001

(*) Ford Üretim Sistem değerlendirmeleri



Feel the difference

• Tesisler

Kartal Yedek Parça Dağıtım Merkezi



- Pazarlama, Satış, Parça Dağıtım operasyonu, Garanti İşlemleri, Saha Çalışmaları, Bayi Eğitimi ve Müşteri İlişkileri Merkezi

Gebze Teknoloji Merkezi



- Ford Otosan ve Avrupa Ürün Geliştirme Merkezlerine Mühendislik desteği
- 680+ Mühendis
- Teknopark ve Serbest Bölge'de kurulu

Ürünler

■ Transit

- ✓ 2010 Pazar Lideri: %36,9'luk pazar payı
- ✓ 2010 yılında 123 bin adetlik ihracat
- ✓ Yılın Uluslararası Ticari Aracı - 2007



Ürünler

▪ Transit Connect

✓ 2010 pazar payı: %19,5

✓ Kuzey Amerika'ya ihracat

✓ 2010 yılında 52 bin adetlik ihracat



Ürünler

▪ NY Taksi



Ürünler

▪ Cargo

✓ 2010 pazar payı: %18,3

✓ Çeşitli ülkelere ihracat



Ürünler

■ Tam bir Otomobil Gami

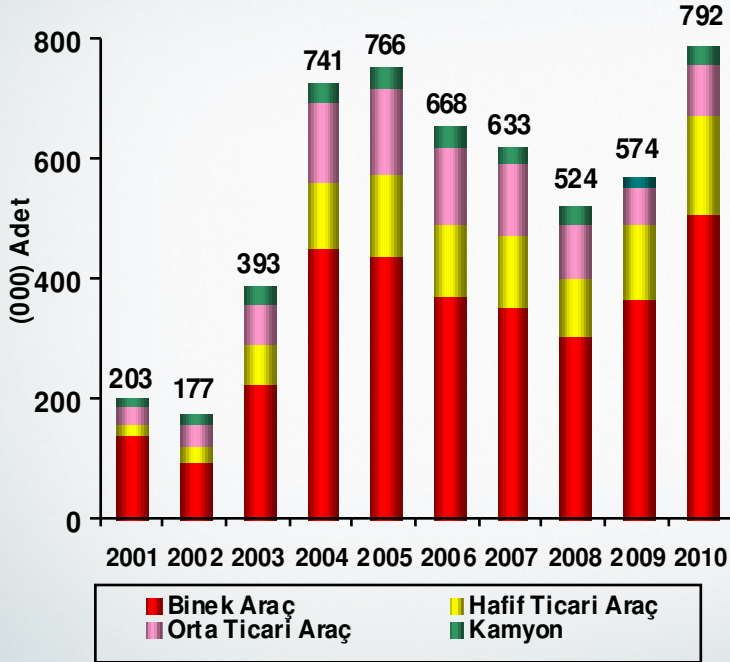
✓ 2010 yılının Pazar 2.si: % 10,8 pazar payı



TÜRK OTOMOTİV SEKTÖRÜ

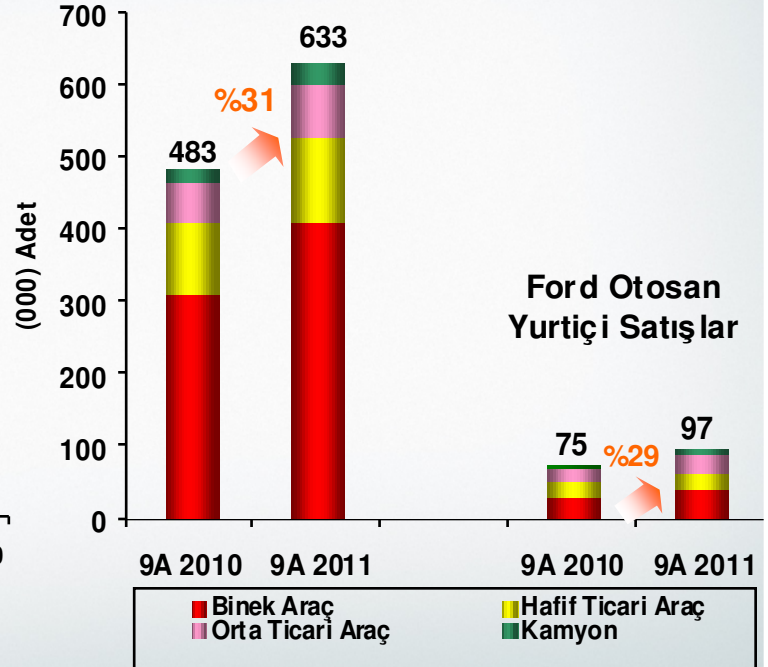
Yerli Otomotiv Pazarı

Otomotiv Pazarı



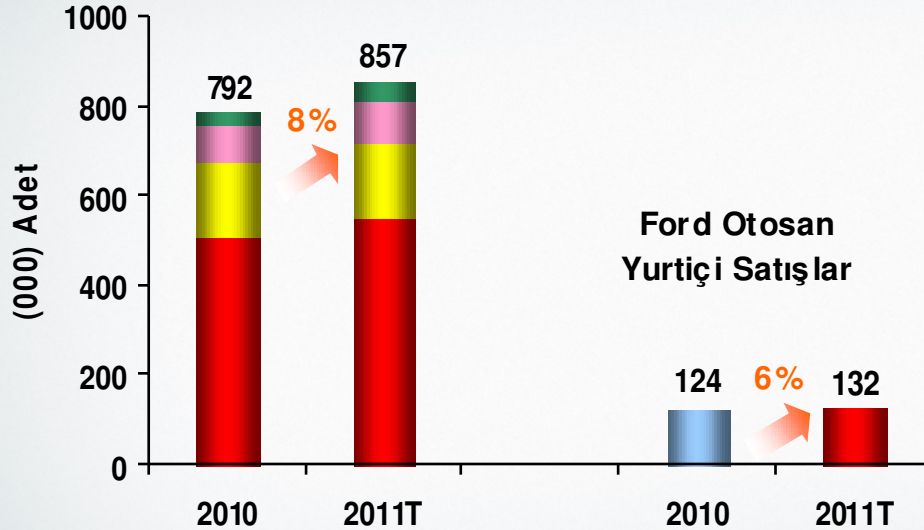
9A 2010 / 9A 2011

Otomotiv Pazarı



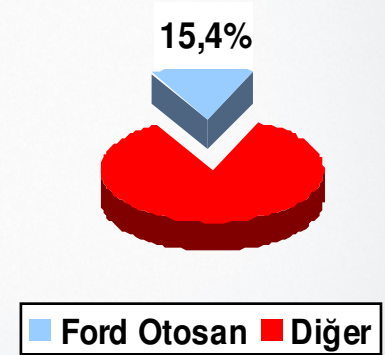
2011 Yılına Bakış

2011 Otomotiv Pazarı



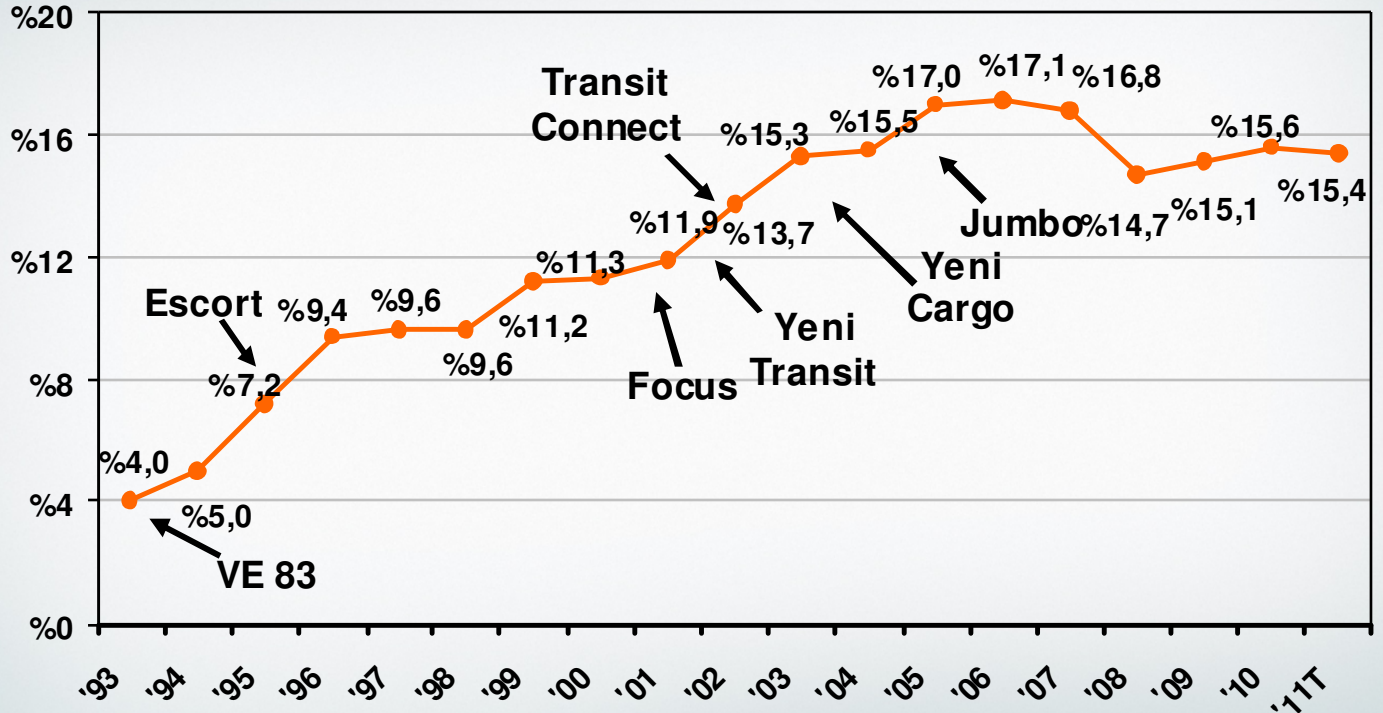
■ Binek Araç ■ Hafif Ticari Araç ■ Orta Ticari Araç ■ Kamyon

2011 Yılsonu Pazar Payı Tahmini



Feel the difference

Pazar Payı



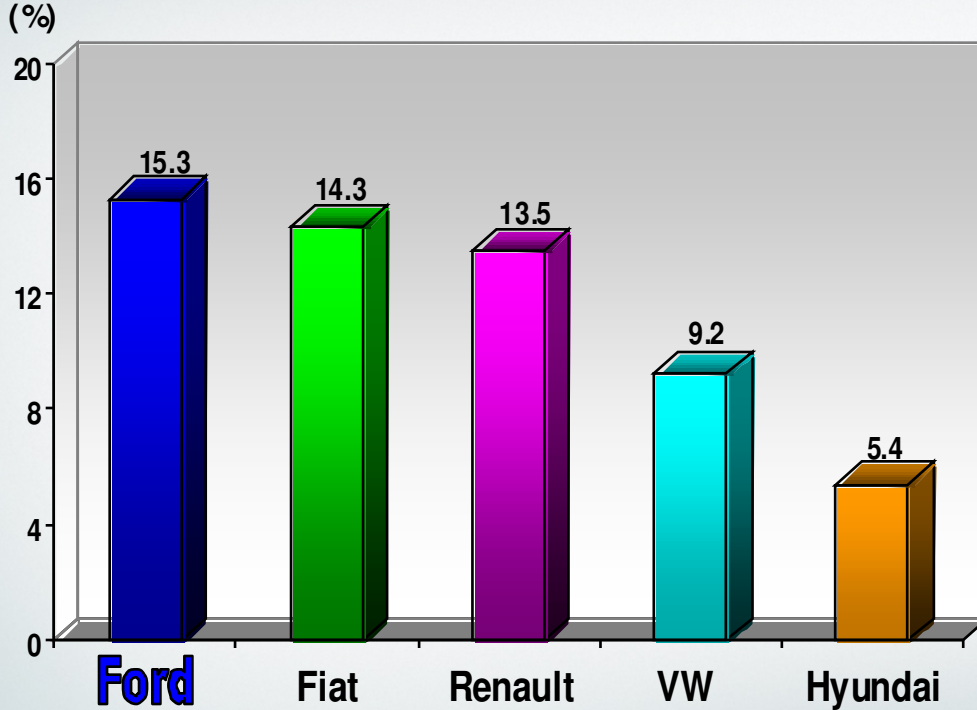
Feel the difference

Pazar Payları

	2011 Eylül Sonu		2010 Yıl Sonu	
	Pazar Payı	Sıralama	Pazar Payı	Sıralama
Toplam Otomotiv Pazarı	15,3%	1	15,6%	1
Binek Araç	10,3%	2	10,8%	2
Hafif Ticari Araç	20,1%	2	19,5%	2
Orta Ticari Araç	34,7%	1	36,9%	1
Kamyon	21,8%	2	18,3%	2

Toplam Otomotiv Pazar Payı

Eylül 2011 Sonu



FORD
OTOSAN

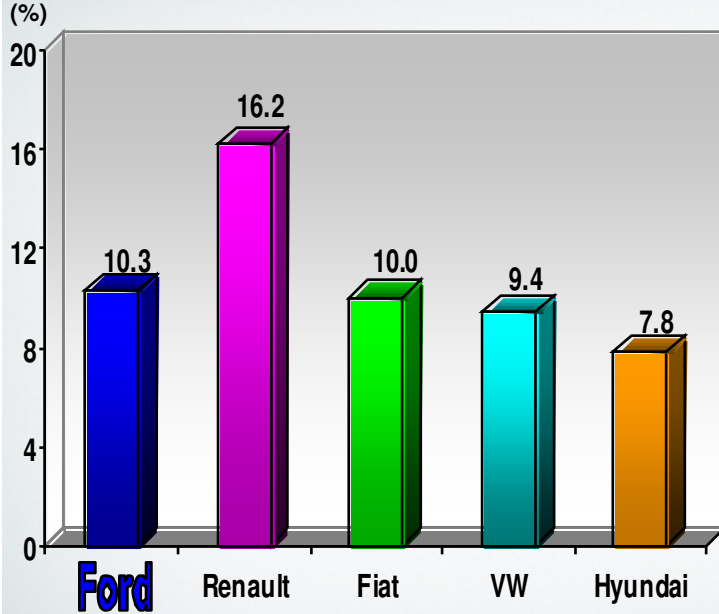
Pazar Payı

↓ Yıllık % 0,2

Pazar Payları

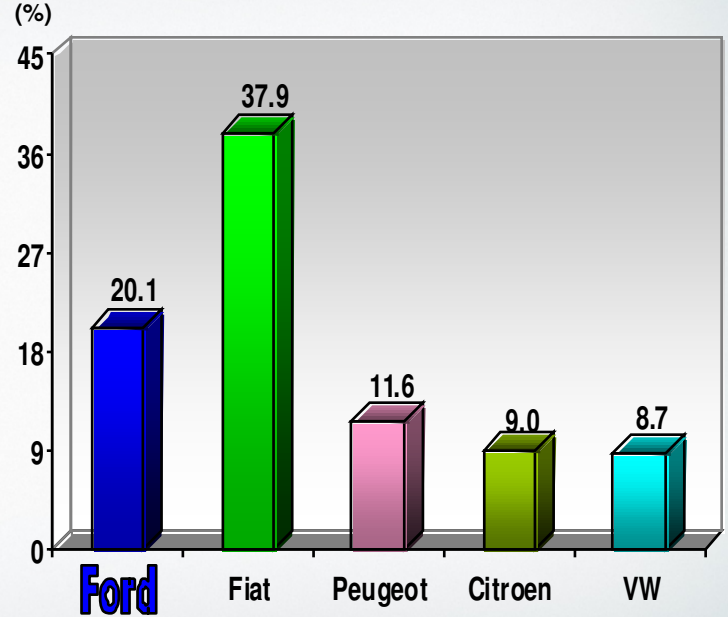
Eylül 2011 Sonu

Binek Araç



↓ Yıllık % 0,4

Hafif Ticari Araç



↑ Yıllık % 0,2

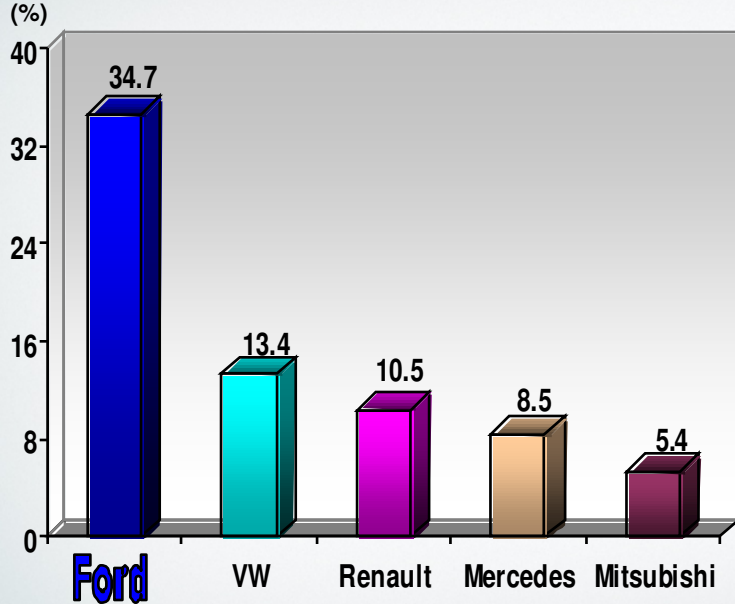


Feel the difference

Pazar Payları

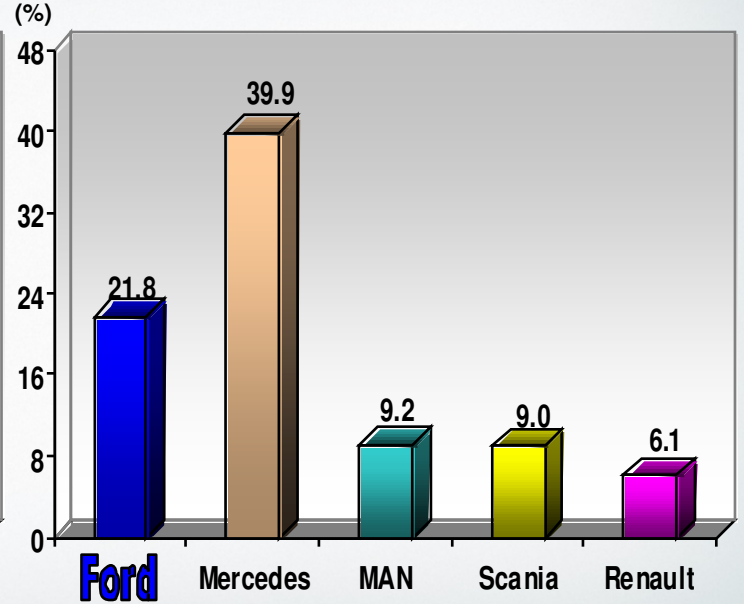
Eylül 2011 Sonu

Orta Ticari Araç



Yıllık % 1,7

Kamyon



Yıllık % 5,7



Feel the difference

Araçlar Üzerindeki Vergiler

Binek Araç					Ticari Araçlar				
Motor Hacmi	Model	KDV ¹	ÖTV ²	TOPLAM	Motor Hacmi	Model	KDV ¹	ÖTV ²	TOPLAM
<1600 cm ³	Fiesta				<3000 cm ³	Transit Van			
	Fusion					Connect Van	%18	%4	%23
	Focus C-Max	%18	%37	%62		Ranger			
1601-2000	Mondeo(1.6)					Minibus	%18	%9	%29
	S-Max(1.6)					Transit Combi			
	Mondeo(2.0)	%18	%60	%89		Connect Combi	%18	%10	%30
	S-Max(2.0)								
>2000	Kuga								
	Galaxy								
		%18	%84	%117					
¹ KDV : Katma Değer Vergisi ² ÖTV : Özel Tüketim Vergisi					Kamyon				
					Cargo				
							%18	%4	%23

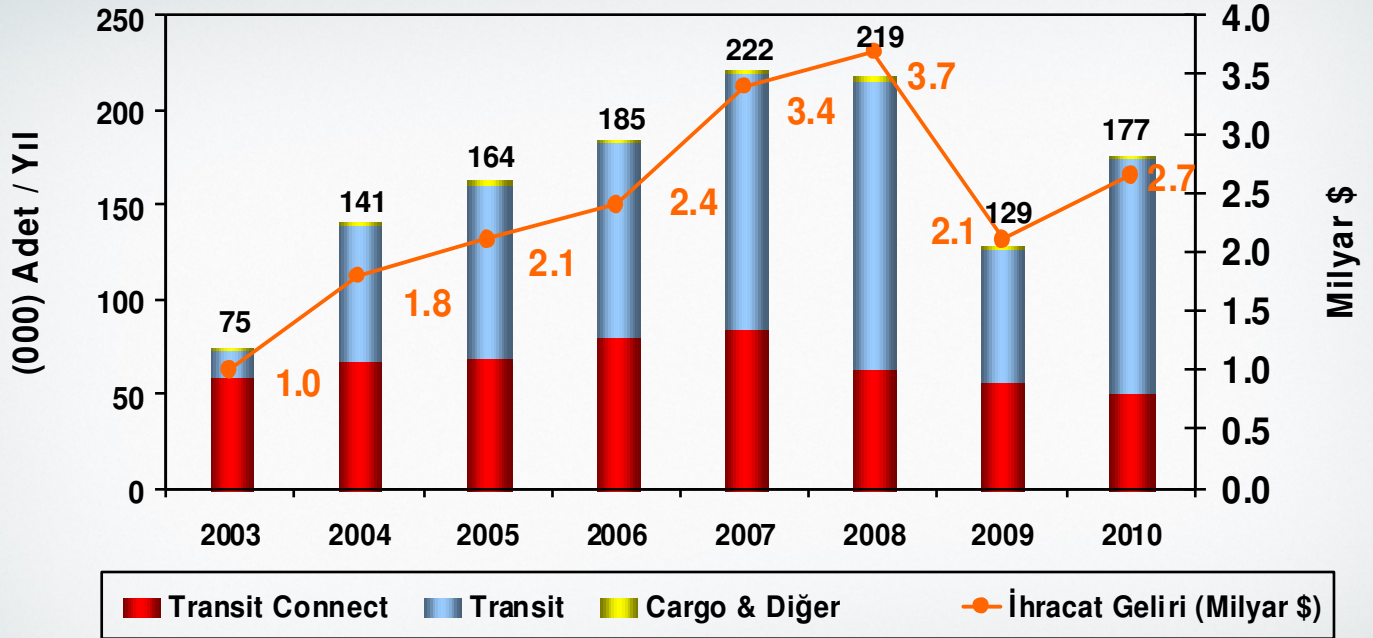
Ticari Araçta Vergi Avantajı

REKABET AVANTAJLARI

➤ Rekabet Avantajları

- Büyük Ölçekli İhracat Programı
- Güçlü ve Güvenilir Ortaklar
- Güçlü Dağıtım Ağı
- Düşük Maliyet, Esnek Üretim
- Ticari Araç Ürün Geliştirme ve Mühendislik Yeteneği
- Deneyimli ve Kalifiye İşgücü
- Kurumsal Yönetim

➤ Büyük Ölçekli İhracat Programı



Yerli Piyasaya Daha Az Bağımlılık

Ölçek Ekonomisi

➤ Güçlü ve Güvenilir Ortaklar



Teknolojik güç



İç piyasada güçlü ve yaygın konum



Know-How



Türkiye'nin en geniş ve en tanınmış grubu



Feel the difference

➤ Güçlü Dağıtım Ağı

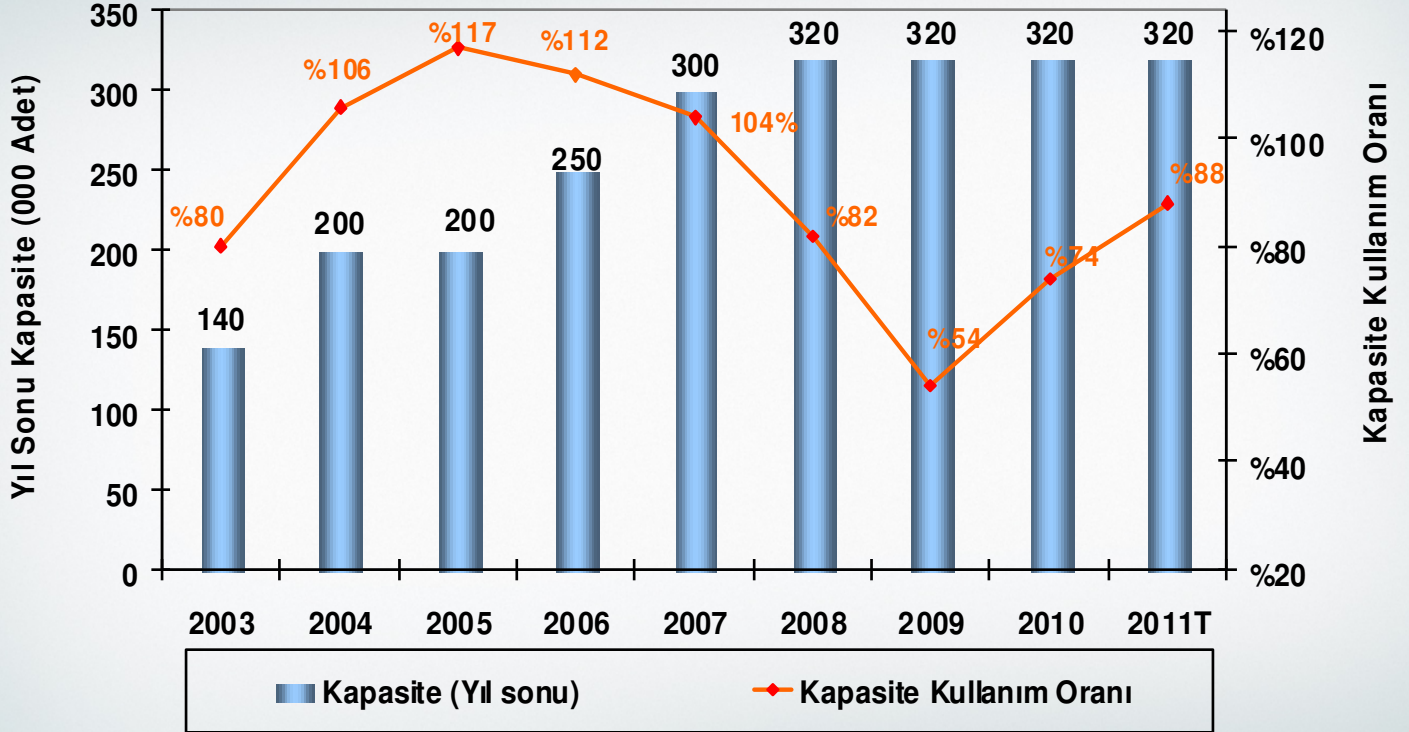


Satış: 118

Satış Sonrası: 158

Toplam Bayi: 208

➤ Kocaeli Fabrikası Kapasite Kullanım Oranı



Feel the difference

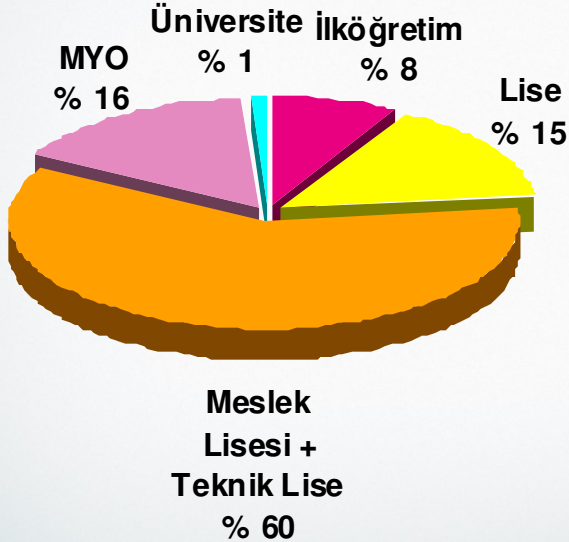
➤ Ticari Araç Ürün Geliştirme ve Mühendislik Yeteneği

➤ Gebze Teknoloji Merkezi

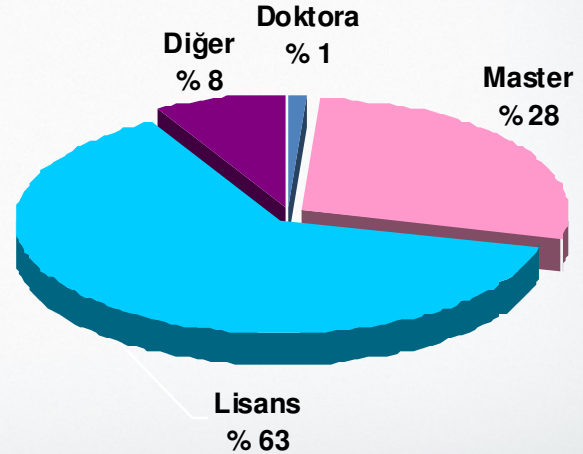
- Ford Otosan, Ford'un global Ürün Geliştirme organizasyonuna dahil olmaktadır.
- Bu Merkez, Türkiye'nin ticari faaliyetler ve eğitimli mühendislik yeteneği açısından mükemmel bir ortam olduğu konusunda Ford'un taahhüdünü göstermektedir.
- Ford Otosan'ın Ürün Geliştirme faaliyetlerinin artışına yönelik planlama mevcuttur.

➤ Deneyimli ve Yetenekli İşgücü

MAVİ YAKA



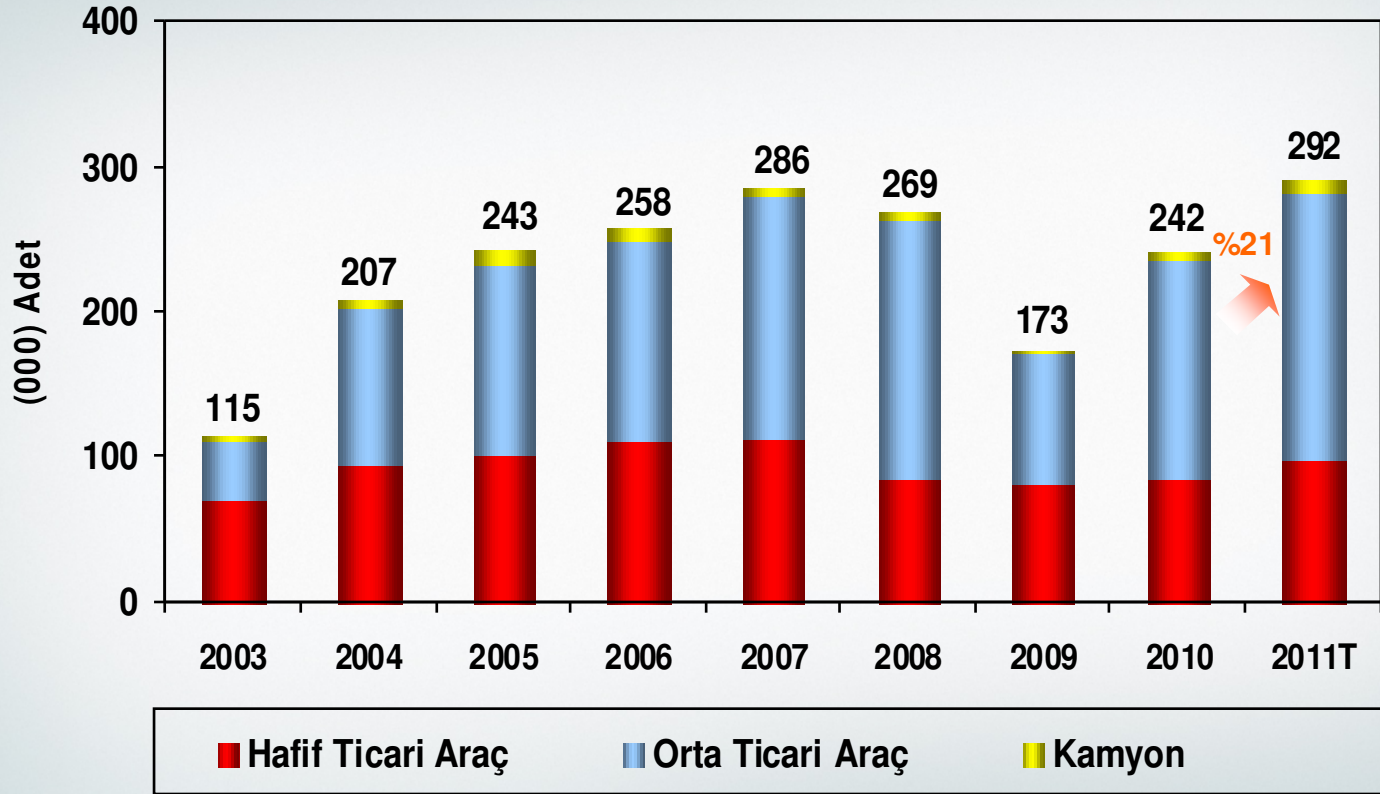
BEYAZ YAKA



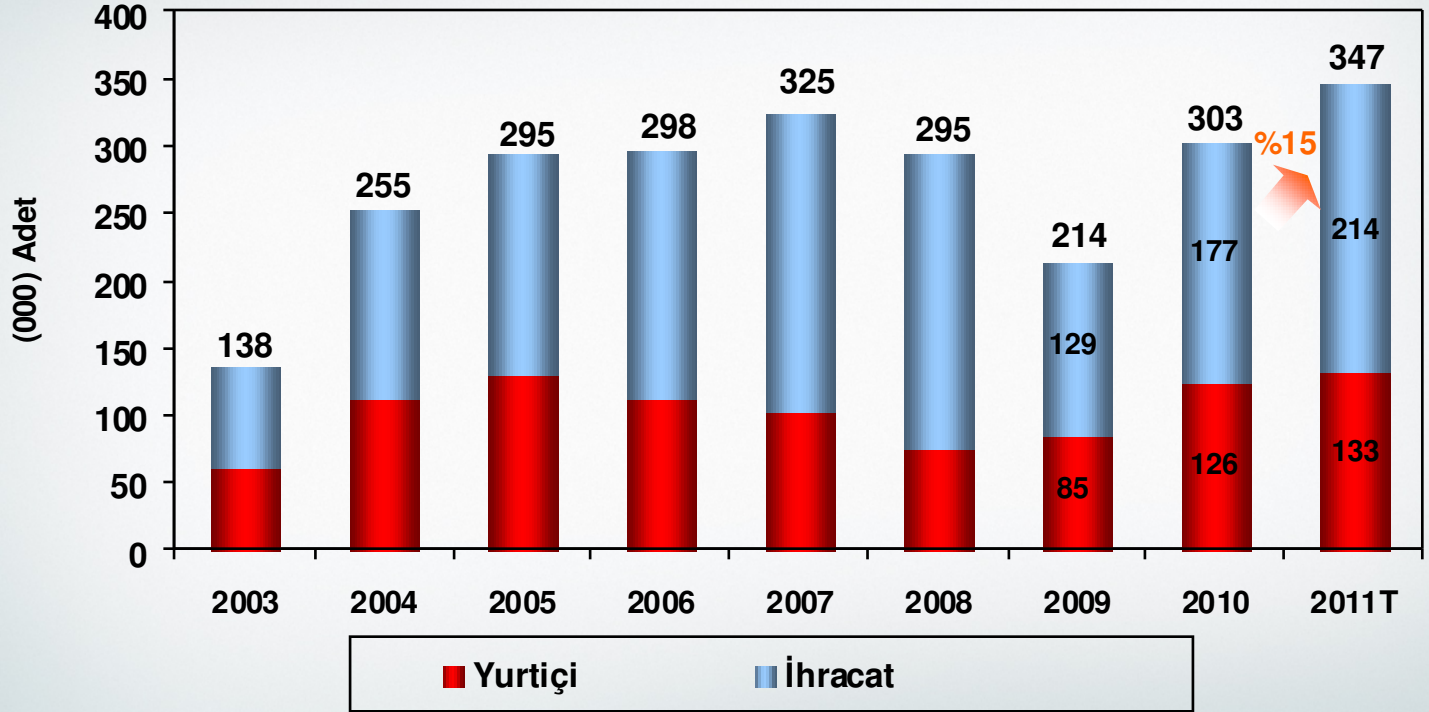
➤ Güçlü Kurumsal Yönetim

- ✓ Yatırımcı İlişkilerinde Şeffaflık
- ✓ Sermaye Piyasası Kurulu Kurumsal Yönetim İlkelerine Uygunluk
- ✓ Kurumsal Bilgilendirme Politikası
- ✓ İcra ve Denetim Kurulu

FAALİYET SONUÇLARI

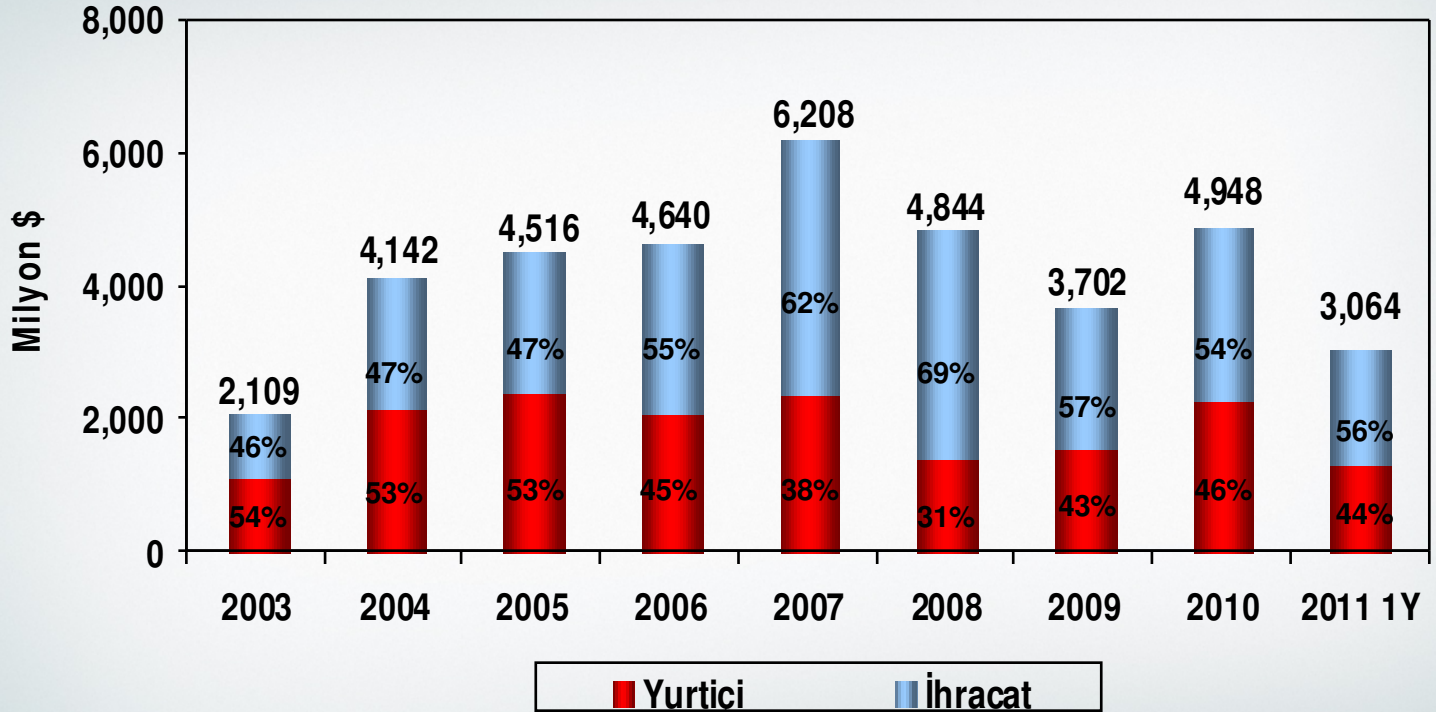


Satış Adetleri – Yurtiçi / İhracat

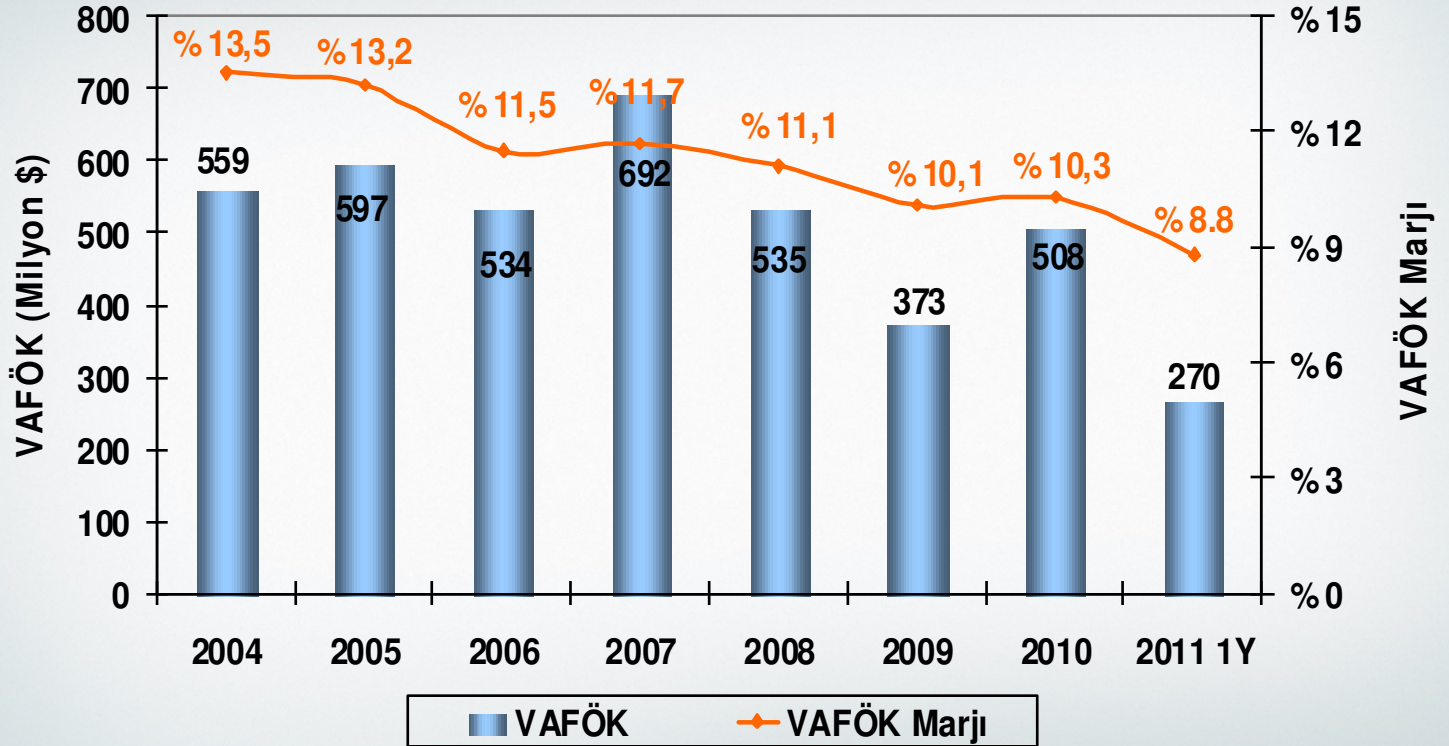


Feel the difference

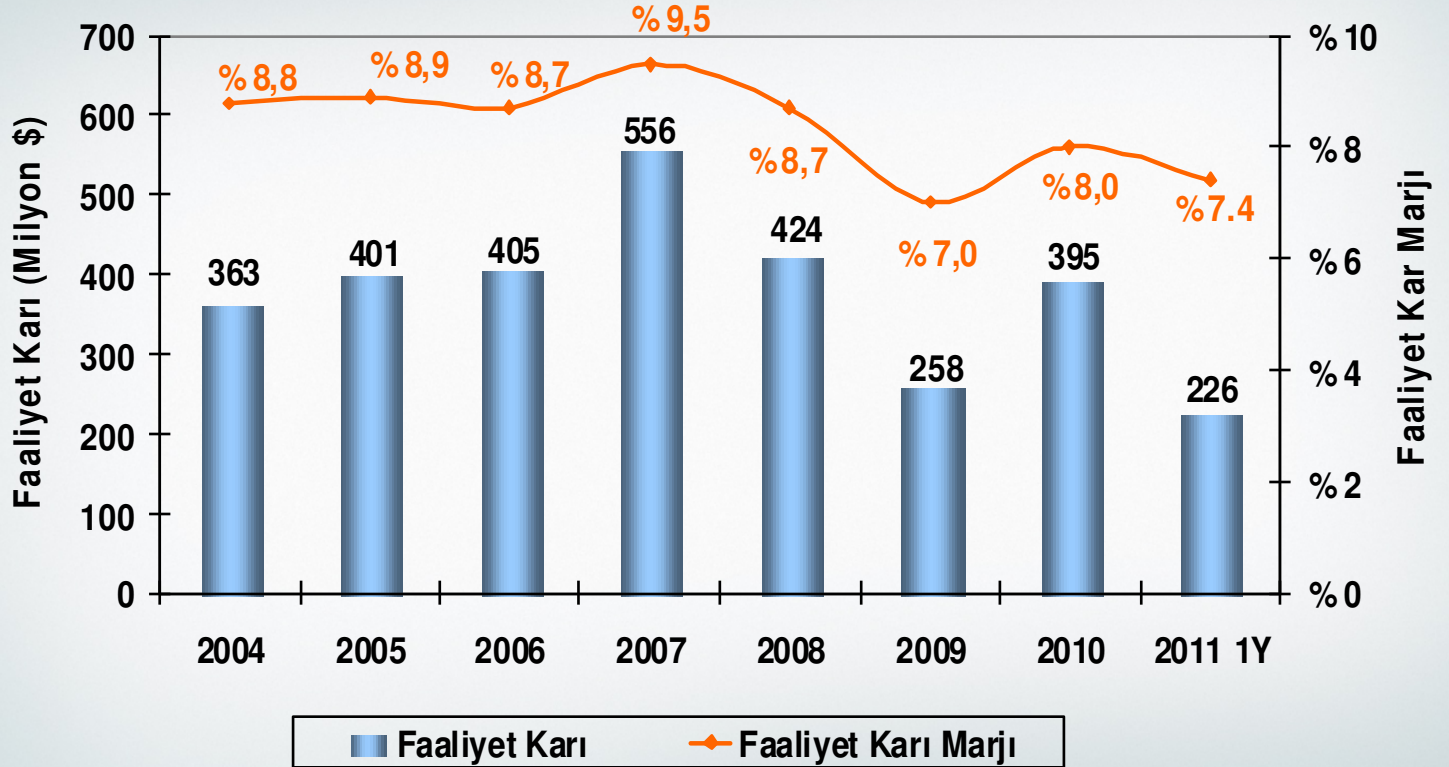
Ciro – Yurtiçi / İhracat



VAFÖK ve VAFÖK Marjı



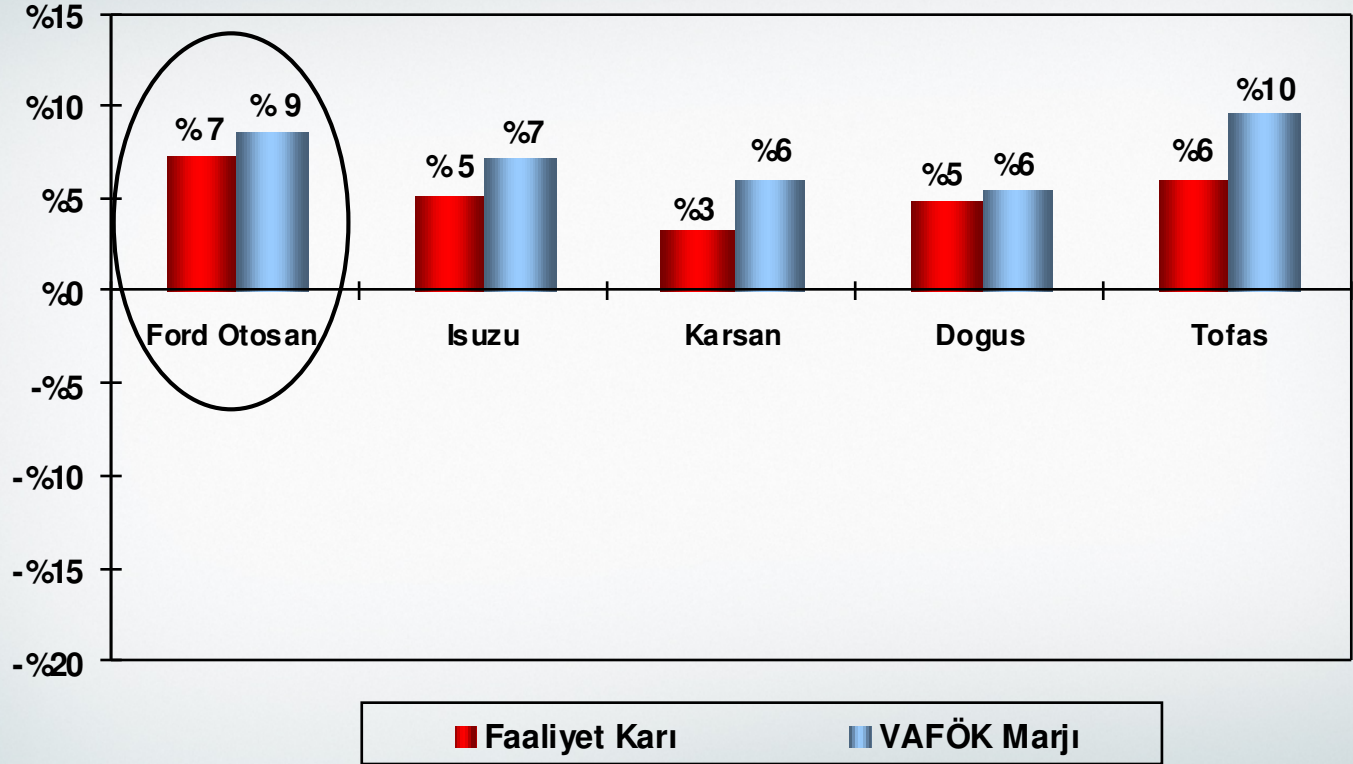
Faaliyet Karı ve Faaliyet Kar Marjı



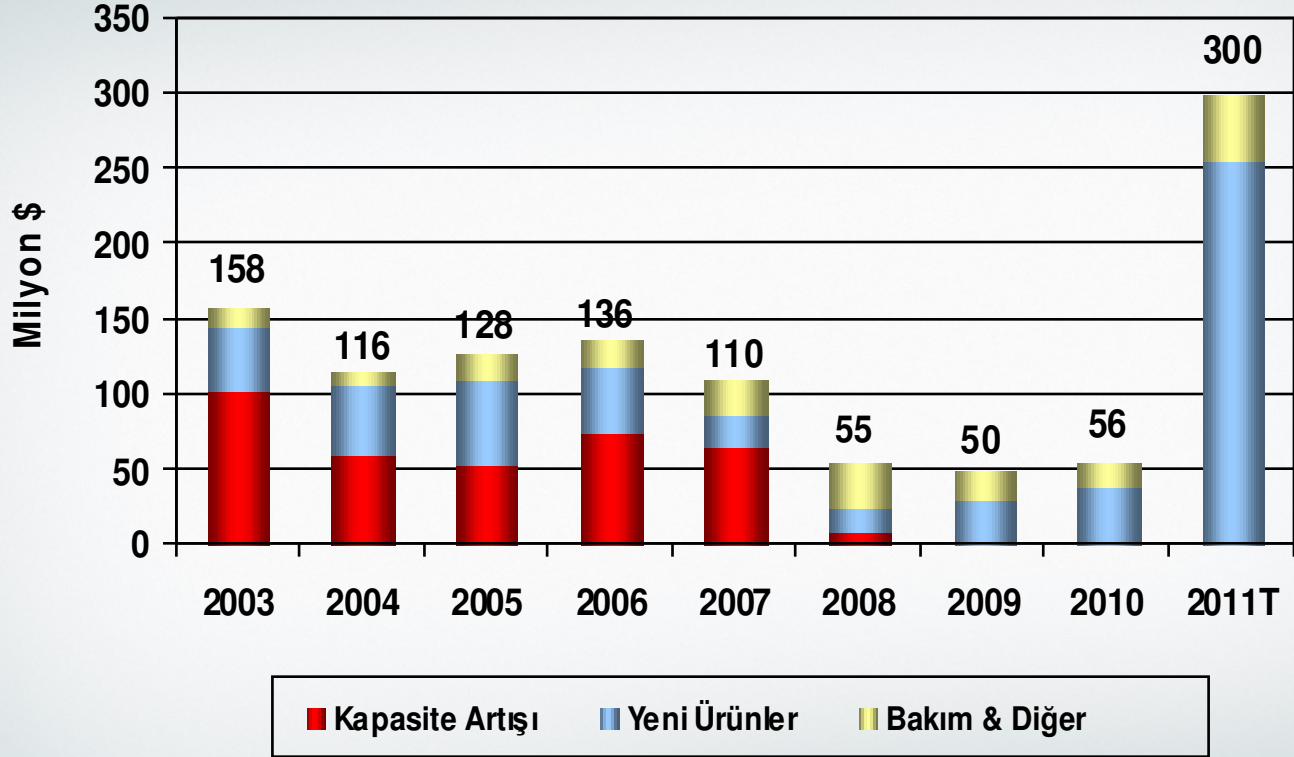
Feel the difference

İMKB Otomotiv Şirketleri Marj Karşılaştırması

2011 1Y

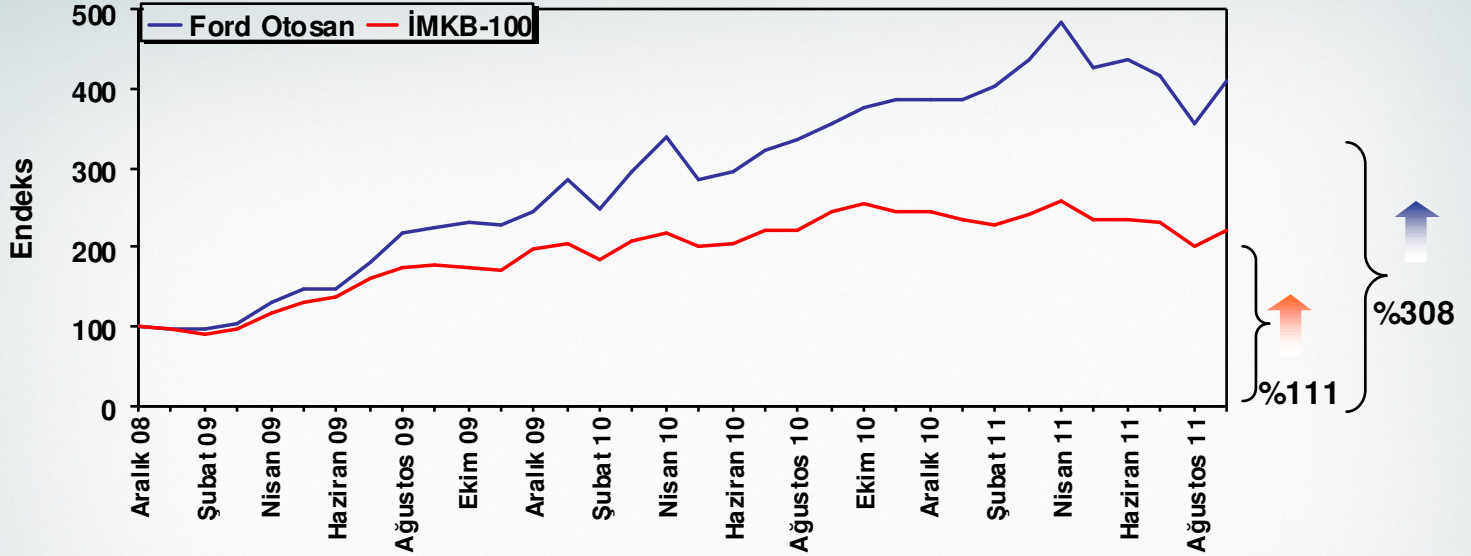


Yatırım Harcamaları



İMKB PERFORMANSI

İMKB & FROTO Endeks

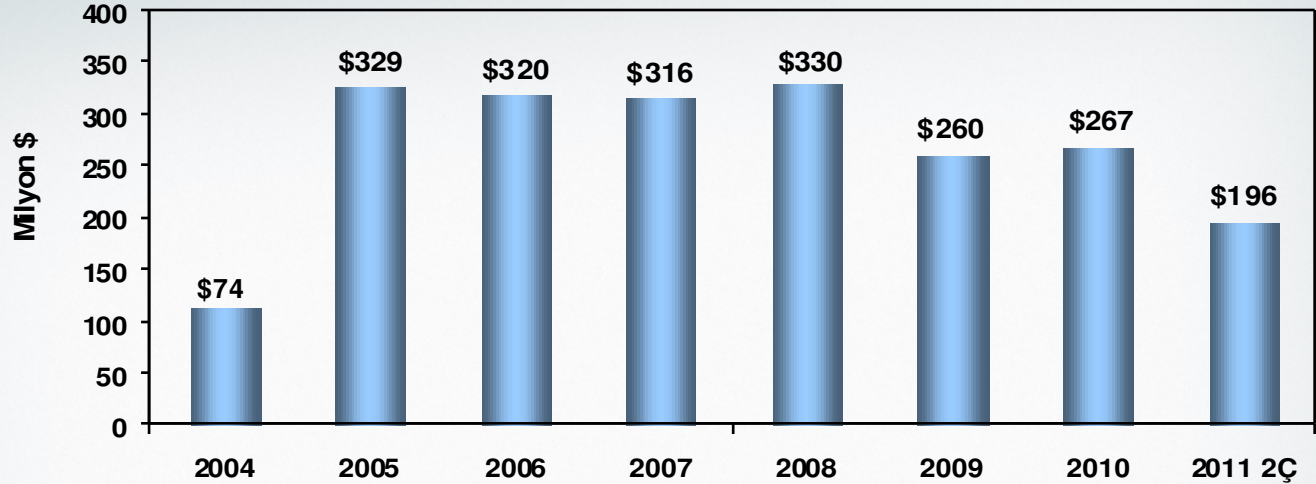


	1Ç09	2Ç09	3Ç09	4Ç09	1Ç10	2Ç10	3Ç10	4Ç10	30 Eylül 2011
FROTO Kümülatif Değişim(%)	%4	%46	%126	%143	%195	%196	%257	%287	%308
ISE-100 Kümülatif Değişim(%)	(%4)	%38	%78	%97	%110	%104	%145	%146	%111



Feel the difference

Yüksek Temettü Getirisi 2004 - 2011



Verim Oranı %2,4 %10,3 %9,1 9,5% %28,7 %12,3 %10,6

- 2004 – 2011 yılları arasında ödenen toplam temettü 2,1 milyar \$'a ulaşmıştır.
- Ford Otosan, son beş yılda %14 temettü verimliliği ile İMKB şirketleri arasında 1. sırada yer almaktadır.

Çekince

Bu sunum, gelecekteki belirli olaylar karşısında şirket yönetiminin görüşünü yansıtan ifadeler içermektedir. Bu ifadelerdeki beklentiler makul kabul edilmesine rağmen fiili sonuçlarda farklılık yaratabilen varsayımlardaki değişikliklerden etkilenebilirler.

Bu sunumun kullanılmasından doğabilecek herhangi bir zarardan Ford Otosan, yöneticileri, çalışanları ve başka bir üçüncü şahıs sorumlu tutulamaz.

Teşekkür ederiz...

İnternet Sitemiz:

www.fordotosan.com.tr

